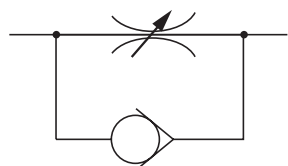


表示記号



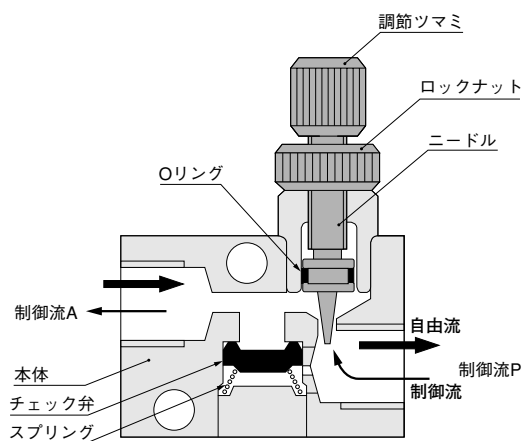
仕様

項目	形式	CS-TSC	CS-TSC-F	CS-TSC-F-BF	CS-TSC-US	CS-TSC-US-BF	CS-TSC-L	CS-TSC-L-BF
配管方法 と 配管接続口径	制御流 P	めねじ M5×0.8	おねじ M5×0.8		ユニオンおねじ M5×0.8		おねじ M5×0.8	
	制御流 A	めねじ M5×0.8		ウレタンチューブ φ4×2.5用 クランプ継手	めねじ M5×0.8	ウレタンチューブ φ4×2.5用 クランプ継手	めねじ M5×0.8	ウレタンチューブ φ4×2.5用 クランプ継手
使用流体		空気						
使用圧力範囲	MPa {kgf/cm ² }	0～0.9 {0～9.2}						
保証耐圧力	MPa {kgf/cm ² }	1.32 {13.5}						
クラッキング圧力	MPa {kgf/cm ² }	0.05 {0.5}						
使用温度範囲	℃	5～60						
質量	g	16	18	20.5	19	21.5	15	17

主要部材質

名 称	材 質
本体	黄銅 (電気ニッケルめっき)
ニードル	ステンレス
ロックナット	黄銅 (電気ニッケルめっき)
チェック弁	合成ゴム (NBR)
Oリング	
調節ツマミ	黄銅 (電気ニッケルめっき)

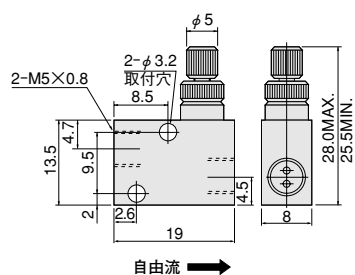
内部構造と各部名称



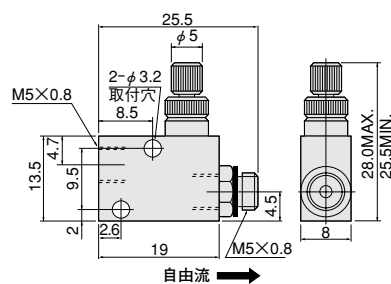
寸法図 (mm)

●ストレート形

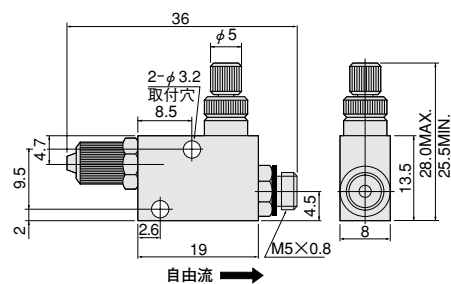
●CS-TSC



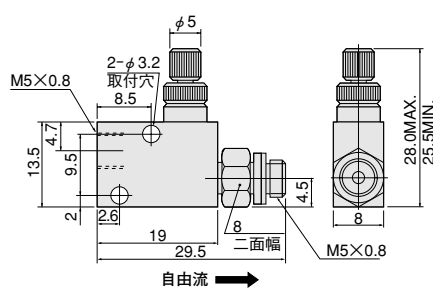
●CS-TSC-F



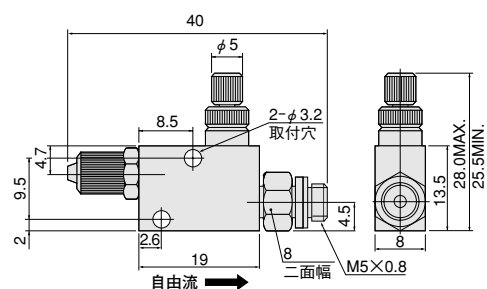
●CS-TSC-F-BF



●CS-TSC-US

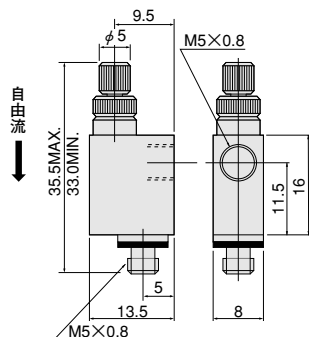


●CS-TSC-US-BF

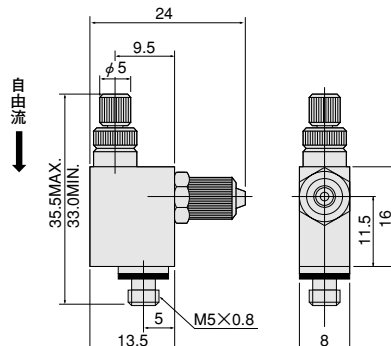


●L形

●CS-TSC-L

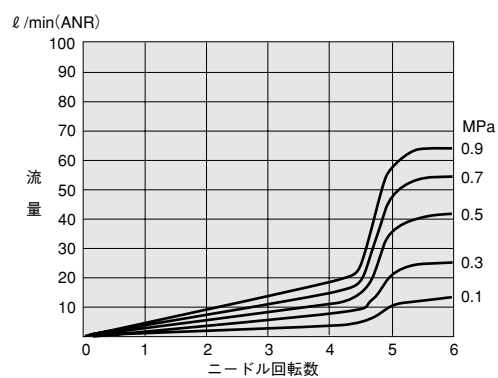


●CS-TSC-L-BF



流量特性

●制御流



●自由流

