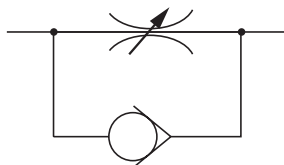


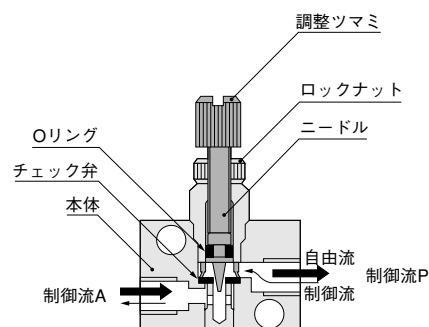
表示記号



仕様

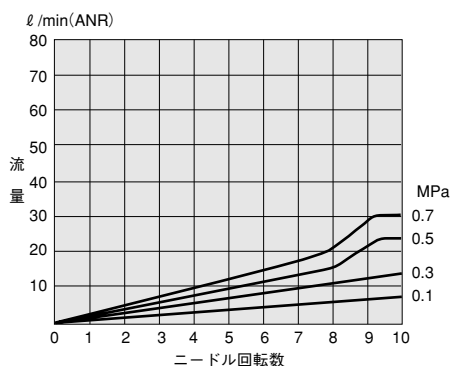
項目		形式	CS-TSCO	CS-TSCO-L	CS-TSCO-UC	CS-TSCO-UL
配管方式	制御流	P	めねじ		ユニバーサルおねじ	
	制御流	A	めねじ			
配管接続口径			M3×0.5			
使用流体			空気			
使用圧力範囲	MPa	{kgf/cm ² }	0～0.7 {0～7.1}			
保証耐圧力	MPa	{kgf/cm ² }	1.03 {10.5}			
クラッキング圧力	MPa	{kgf/cm ² }	0.05 {0.5}			
使用温度範囲			℃ 5～60			
質量	g		5	4	6	6

内部構造と各部名称

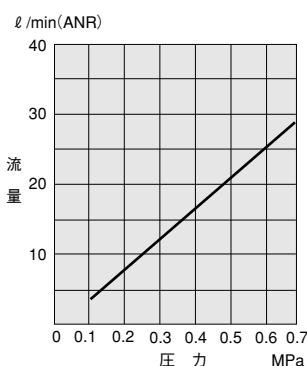


流量特性

●制御流



●自由流

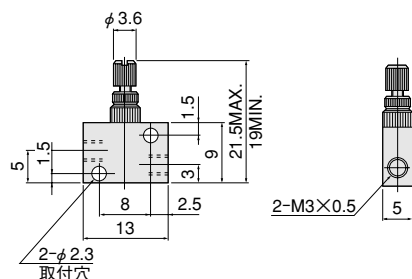


主要部材質

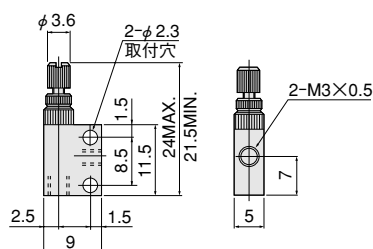
名 称	材 質
本体	黄銅 (電気ニッケルめっき)
ニードル	ステンレス
ロックナット	黄銅 (電気ニッケルめっき)
チェック弁	合成ゴム (NBR)
Oリング	
調節ツミ	黄銅 (電気ニッケルめっき)

寸法図 (mm)

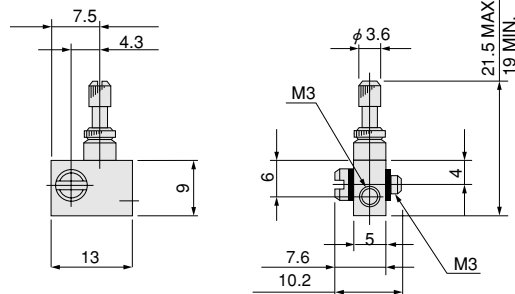
●CS-TSCO



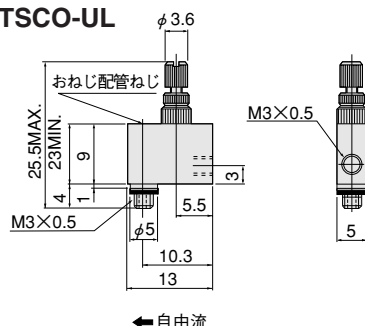
●CS-TSCO-L



●CS-TSCO-UC



●CS-TSCO-UL



取扱い要領と注意事項

- ロックナットおよびニードルを締め付ける場合は、必ず指で回してください。工具等の強い力で締め付けますと破損することがあります。
- ユニバーサルおねじタイプは、おねじ配管ねじを締めて配管してください。締付トルクは0.5N・m以下にしてください。