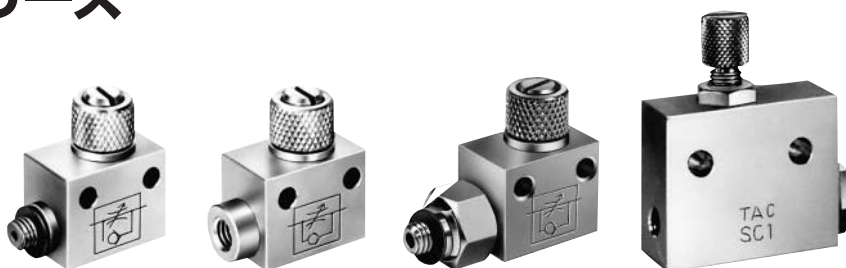
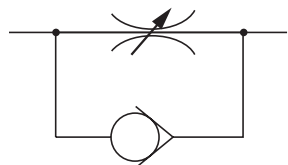


スピードコントローラ
SCシリーズ

表示記号

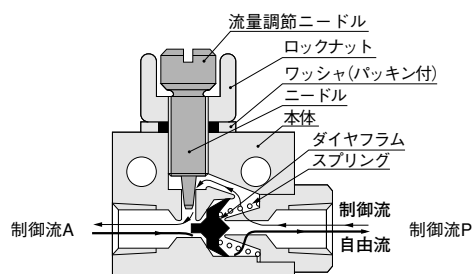


仕様

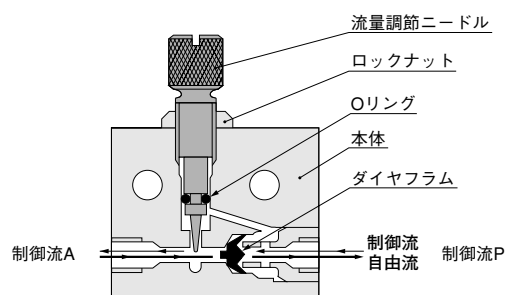
項目	形式	CS-SC0	CS-SC0-F	CS-SC0-US	CS-SC0-UL	CS-SC1	CS-SC2
配管方式		めねじ	おねじ	ユニオンおねじ		めねじ	
				ストレート	エルボ		
配管接続口径		M5×0.8					Rc1/8
使用圧力範囲	MPa[kgf/cm ²]	0～0.9 {0～9.2}					
保証耐圧力	MPa[kgf/cm ²]	1.32 {13.5}					
クラッキング圧力	MPa[kgf/cm ²]	0.05 {0.5}				0.04 {0.4}	0.03 {0.3}
使用温度範囲	℃	5～60					
質量	g	30		35	36	88	55

内部構造と各部名称

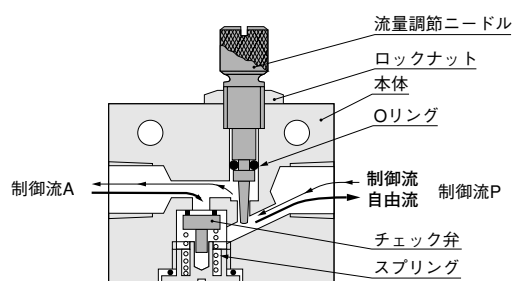
●CS-SC0



●CS-SC1



●CS-SC2



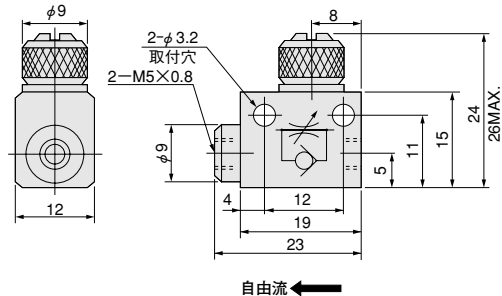
主要部材質

名 称	材 質
本体	黄銅(電気ニッケルめっき)注
ニードル	ステンレス
ロックナット	黄銅(電気ニッケルめっき)
チェック弁	合成ゴム (NBR)
Oリング	
流量調節ニードル	黄銅(電気ニッケルめっき)

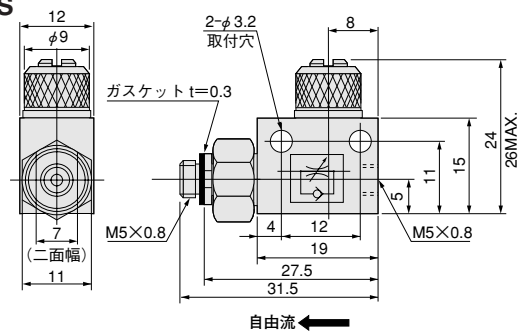
注：CS-SC2はアルミ合金(アルマイト)

寸法図 (mm)

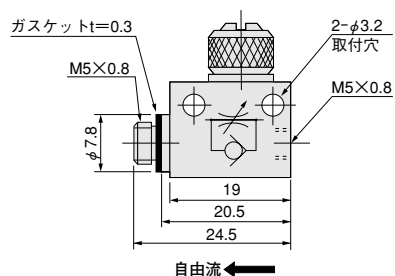
●CS-SC0



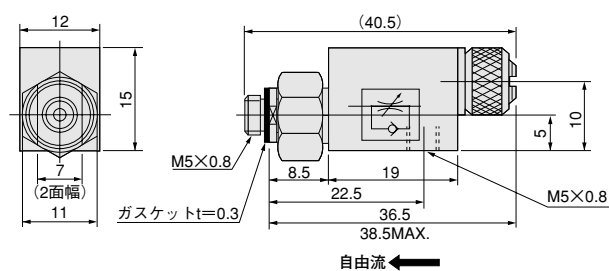
●CS-SC0-US



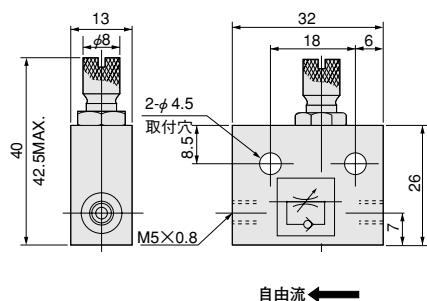
●CS-SC0



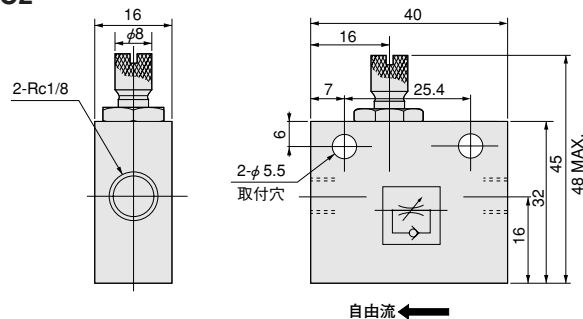
●CS-SC0-UL



●CS-SC1

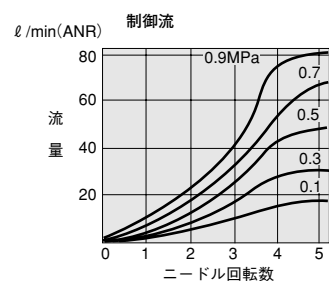


●CS-SC2

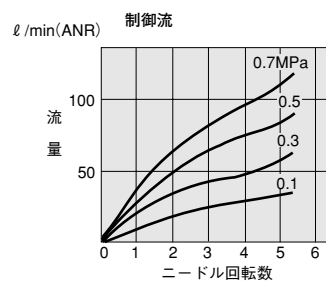


流量特性

●CS-SC0



●CS-SC1



●CS-SC2

