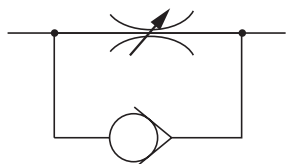


スピードコントローラ SCLシリーズ

おねじ部,R1/8,R1/4 めねじ部,Rc1/8,Rc1/4

表示記号

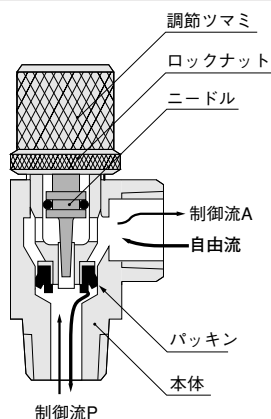


仕様

項目	形式	CS-SCL1	CS-SCL2
取付方式		おねじ仕様でシリンダ直付	
配管接続口径		Rc1/8 制御流Pおねじ AめねじRc1/8	Rc1/4 制御流Pおねじ AめねじRc1/4
使用流体		空 気	
使用圧力範囲 MPa[kgf/cm ²]		0~0.9 [0~9.2]	
保証耐圧力 MPa[kgf/cm ²]		1.32 [13.5]	
クラッキング圧力 MPa[kgf/cm ²]		0.06 [0.6]	
使用温度範囲 °C		5~60	
質量 g		46	125



内部構造と各部名称

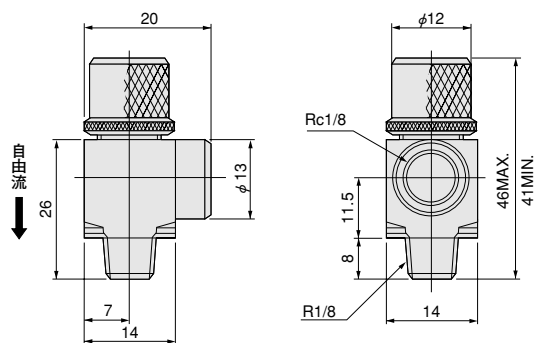


主要部材質

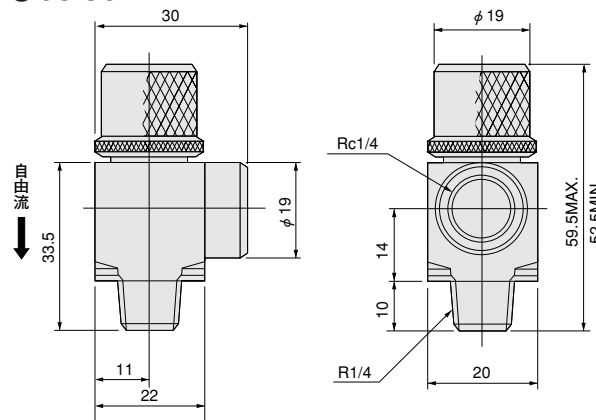
名 称	材 質
本体	黄銅 (ニッケルめっき)
ニードル	ステンレス
パッキン	合成ゴム (NBR)

寸法図 (mm)

● CS-SCL1

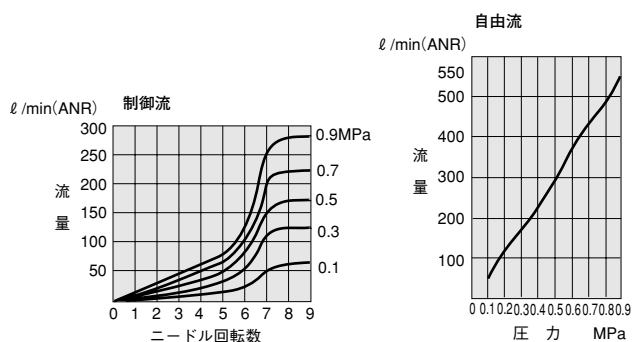


● CS-SCL2



流量特性

● CS-SCL1



● CS-SCL2

