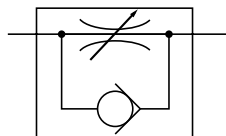


スピードコントローラ  
KSCシリーズ

## 表示記号



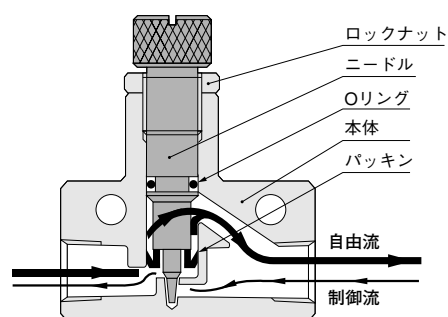
## 仕様

項目	形式	CS-KSC11	CS-KSC22
配管接続口径	Rc	1/8	1/4
使用圧力範囲	MPa {kgf/cm <sup>2</sup> }	0.9 {9.2}	
保証耐圧力	MPa {kgf/cm <sup>2</sup> }	1.3 {13.3}	
クラッキング圧力	MPa {kgf/cm <sup>2</sup> }	0.06 {0.6}	0.02 {0.2}
使用温度範囲	℃	5~60	
質量	g	90	130

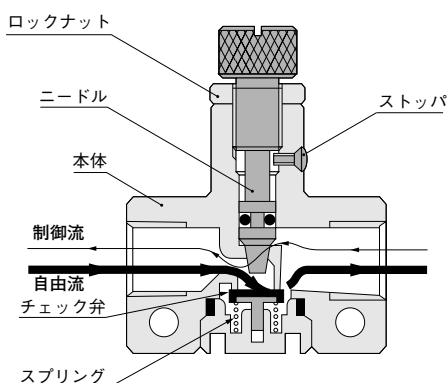


## 内部構造と各部名称

## ●CS-KSC11



## ●CS-KSC22

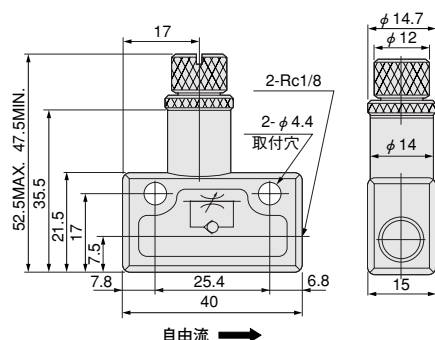


## 主要部材質

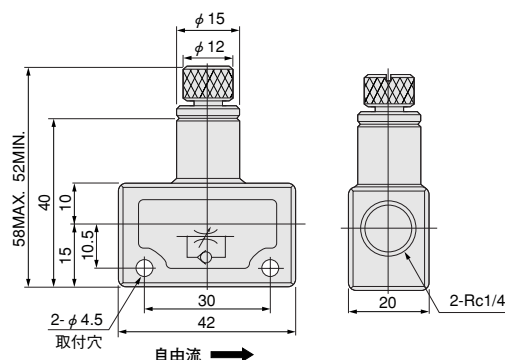
名 称	材 質
本 体	亜鉛ダイカスト
ニードル・ロックナット	黄銅 (ニッケルめっき)

## 寸法図 (mm)

## ●CS-KSC11

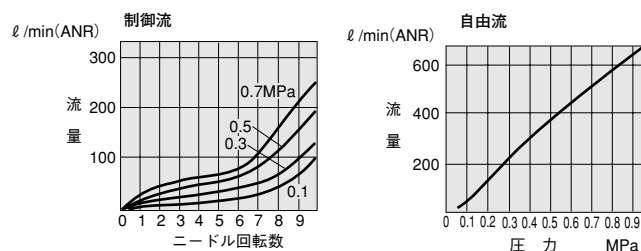


## ●CS-KSC22



## 流量特性

## ●CS-KSC11



## ●CS-KSC22

