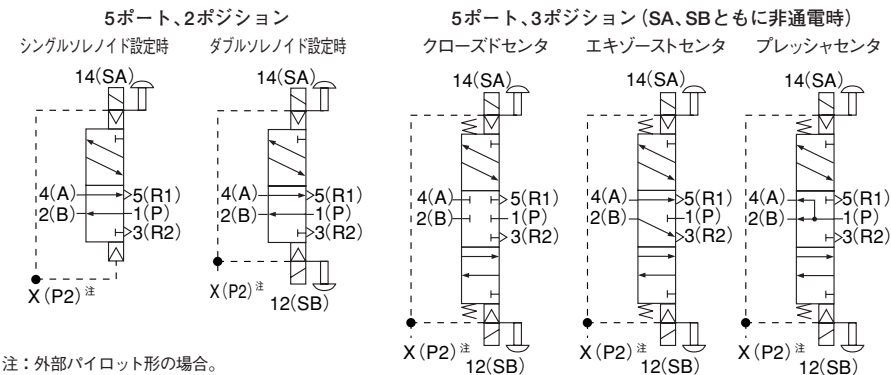


表示記号



仕様

基本形式		CS-F18T1	CS-F18T3 CS-F18T4 CS-F18T5	CS-F18T1G	CS-F18T3G CS-F18T4G CS-F18T5G	CS-F18T1V	CS-F18T3V CS-F18T4V CS-F18T5V	
項目								
使用流体		空気						
作動方式		内部パイロット形		外部パイロット形 (正圧用)		外部パイロット形 (真空用)		
有効断面積 [Cv値]		mm ² 18〔1〕						
配管接続口径		φ 8, φ 10両用継手、Rc1/4		M5×0.8、φ 8, φ 10両用継手、Rc1/4				
給油		不要						
使用圧力範囲	主弁	0.15～0.7MPa {1.5～7.1kgf/cm ² }		0～0.7MPa {0～7.1kgf/cm ² } 注1		0.15MPa～100kPa {1.5kgf/cm ² ～750mmHg}		
	外部パイロット	――		0.2～0.7MPa {2～7.1kgf/cm ² } 注1		0.2～0.7MPa {2～7.1kgf/cm ² }		
保証耐圧力		MPa {kgf/cm ² }1.05 {10.7}						
応答時間注2	ms	DC12V, DC24V	25／35以下	15／70以下	25／35以下	15／70以下	25／35以下	15／70以下
		ON／OFF時 AC100V	25／35以下	15／70以下	25／35以下	15／70以下	25／35以下	15／70以下
最高作動頻度		c/s5						
自己保持に必要な最小励磁時間注3		ms50――50――50――						
使用温度範囲 (雰囲気および使用流体) ℃		5～50						
耐衝撃		1373 {140.0} (軸方向294.2 {30.0})		1373 {140.0} (軸方向294.2 {30.0})		1373 {140.0} (軸方向294.2 {30.0})		
取付方向		m/s ² {G}294.2 {30.0}自由						

注1：主弁が0.2～0.7MPaの時は外部パイロット圧は主弁と同圧以上0.7MPa以下にしてください。
2：空気圧力0.5MPa時の値。2ポジションはシングルソレノイドとして使用の場合、3ポジションはクローズドセンタのバルブ中立状態からの値です。
3：ダブルソレノイドとして使用の場合。

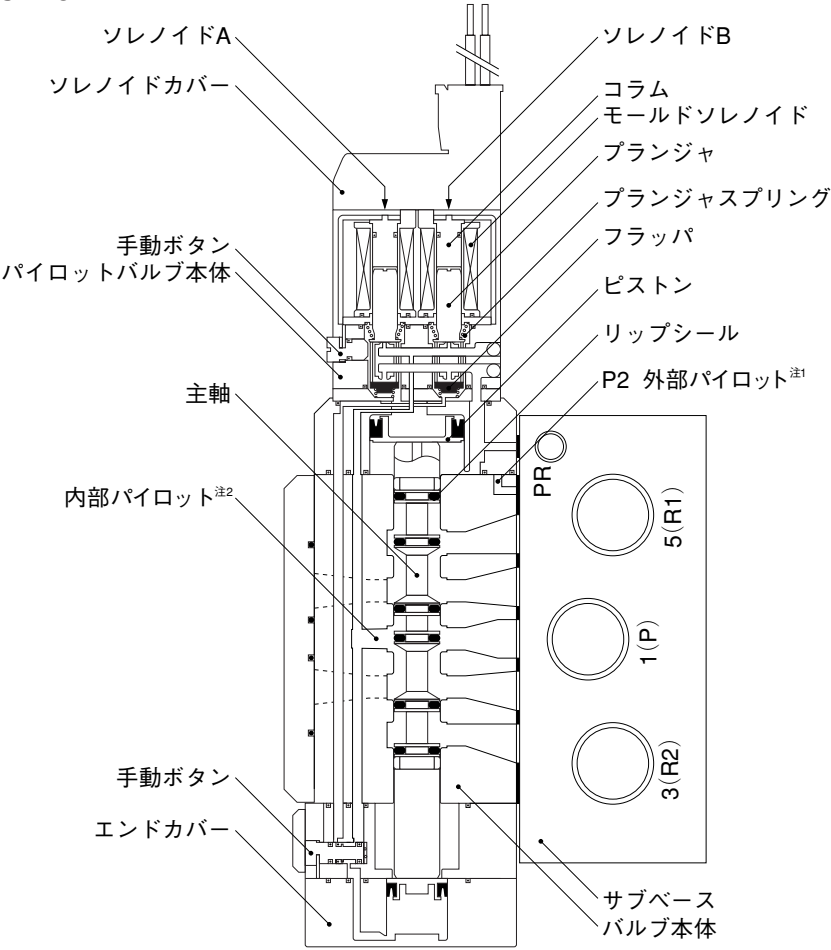
電気仕様

項目		定格電圧	DC12V	DC24V	AC100V	
使用電圧範囲		V	10.8～13.2 (12±10%)	21.6～26.4 (24±10%)	90～110 (100±10%)	
定格周波数		Hz	——	——	50	60
電流値 (定格電圧印加時)	mA (r.m.s)	起動	——	——	15 ^{注1}	15 ^{注1}
		励磁	76	38	15 ^{注1}	15 ^{注1}
消費電力		W	0.9	0.9	1.5VA	
許容回路漏れ電流		mA	4.0	2.0	4.0	
絶縁抵抗 ^{注2}		M Ω	10以上			
LEDインジケータの色			14(SA)：赤, 12(SB)：緑	14(SA)：赤, 12(SB)：緑	14(SA)：赤, 12(SB)：緑	
サージ対策 (標準装備)			フライホイールダイオード			ブリッジダイオード

注1：AC用はブリッジダイオードを内蔵しているため、起動電流値と励磁電流値はほとんど同じです。
2：DC500Vメガによる値。

内部構造と各部名称

●CS-F18T1-A1



主要部材質

名 称		材 質
バルブ	本体	アルミダイカスト
	主軸	アルミ合金
	リップシール	合成ゴム
	フラップ	合成ゴム
	サブベース	アルミ合金 (アルマイト)
	ブランジャ	電磁ステンレス
	コラム	電磁ステンレス
	エンドカバー	樹脂
マニ ホールド	本 体	一体形 アルミ合金 (アルマイト)
	ブロックプレート	軟鋼 (ニッケルめっき)
	バックイン	合成ゴム

注1：外部パイロット形の場合。
2：外部パイロット形にはありません。

CS-F18		-		-		-		-				
クリーンシステムF18シリーズ バルブ基本形式		パイロット仕様			手動機構		バルブ形態 ^{注3}					
		内部 パイロット	外部 パイロット (正圧)	外部 パイロット (真空)	手動ボタン	手動レバー (オーダー メイド) ^{注1}	入出力 ブロックなし	A形 出力部 プレート付	A形 サブベース付	出力ポート 継手 ブロック付	出力ポート めねじ ブロック付	
● サブベース 取付単体用 (サブベースなし の単体使用不可) ● A形マニホールド用 ● F形マニホールド用	CS-F18T1	2ポジション (シングル・ダブル両用形)	無記入	G	V	無記入	-R ^{注1}	無記入 ^{注2}	-A1 ^{注2}	-A2	-FJ ^{注2}	-FM ^{注2}
	CS-F18T3	3ポジション (クローズドセンタ)										
	CS-F18T4	3ポジション (エキゾーストセンタ)										
	CS-F18T5	3ポジション (プレッシャセンタ)										

注1：手動レバーはオーダーメイドです。納期については、お問い合わせください。なお、バルブ仕様がT1仕様の場合、A側のみ手動レバーとなります。

2: マニホールド取付用ねじ2本が、添付されています。

3: 出力ポートのサイズは、右側の表をご覧ください。

一体形マニホールドA形(ベース配管形)注文記号

CS-F18M

クリーンシステム
F18シリーズ
マニホールド
基本形式

CS-F18M

バルブ連数	マニホールド出力仕様		パイロット仕様		ステーション ^{注1}	バルブサイズ	バルブ仕様	パイロット仕様
<div>2</div> : 2連 <div>3</div> : 3連 ⋮ <div>20</div> : 20連	継手ブロック付: φ 8・φ 10	めねじ ブロック 付: Rc1/4	内部 パイロット	外部 パイロット	<div>stn.1</div> : 1番目 <div>stn.2</div> : 2番目 <div>stn.3</div> : 3番目 ⋮ <div>stn.20</div> : 20番目	CS-F18	T1:2 ポジション シングルレノイド仕様 T2:2 ポジション ダブルレノイド仕様 ^{注2} T3:3 ポジション クローズドセンタ T4:3 ポジション エキゾーストセンタ T5:3 ポジション ブレッシャセンタ	無記入
A	J	M	無記入	G			G V	

注1: ソレノイドを上に、バルブを手前に見て左からのバルブ取付位置。

2: マニホールド注文時専用の形式です。保守等でバルブのみご注文の際は、CS-F□T1を注文し、ダブルソレノイド仕様に切り換えて使用してください。

3: 手動レバーはオーダーメイドです。納期についてはお問い合わせください。なお、バルブ仕様がT1、T2仕様の場合、A側のみ手動レバーとなります。

4: -A1は必ず記入してください。

一体形マニホールドF形(直接配管形)注文記号

The diagram illustrates the connection between a CS-F18M valve and a station. The valve is shown on the left, with a main body and a solenoid. It is connected to a station via a hose. The station is shown on the right, with a solenoid and a handle. The diagram shows the connection between the valve and the station, and the connection between the station and the hose.

注1：ソレノイドを上、バルブを手前見て左からのバルブ取付位置。

2: マニホールド注文時専用の形式です。保守等でバルブのみご注文の際は、CS-F□T1を注文し、ダブルソレノイド仕様に切り換えて使用してください。

3:手動レバーはオーダーメイドです。納期についてはお問い合わせください。なお、バルブ仕様がT1,T2仕様の場合、A側のみ手動レバーとなります。

配線仕様						電圧
Lタイププラグコネクタ			Sタイププラグコネクタ			
コネクタ なし	リード線		コネクタ なし	リード線		
	300mm	3000mm		300mm	3000mm	
無記入	-PL	-PL3	-PN	-PS	-PS3	

DC24V
DC12V
AC100V

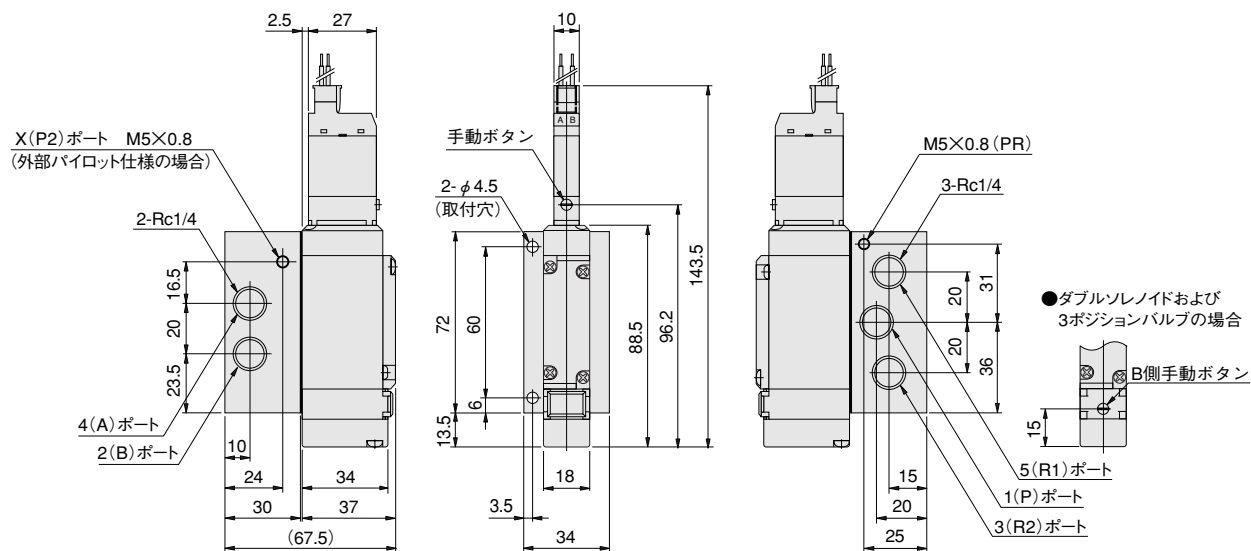
バルブ形態 (記号)	出力ポート サイズ
-A2	Rc1/4
-FJ	φ8・φ10
-FM	Rc1/4

手動機構		バルブ形態	配線仕様								電圧	
無記入 -R ^{注3}	-A1 ^{注4}	Lタイププラグコネクタ				Sタイププラグコネクタ				DC24V DC12V AC100V		
		コネクタ なし	リード線		プラスコモン端子結線済		コネクタ なし	リード線			プラスコモン端子結線済	
			300mm	3000mm	リード線300mm	リード線3000mm		300mm	3000mm		リード線300mm	リード線3000mm
		無記入	-PL	-PL3	-CPL	-CPL3	-PN	-PS	-PS3		-CPS	-CPS3
CS-F バルブサイズ BP (ブロックプレートの場合)												

配線仕様										電圧
Lタイププラグコネクタ					Sタイププラグコネクタ					
コネクタ なし	リード線		プラスコモン端子結線済		コネクタ なし	リード線		プラスコモン端子結線済		
	300mm	3000mm	リード線300mm	リード線3000mm		300mm	3000mm	リード線300mm	リード線3000mm	
無記入	-PL	-PL3	-CPL	-CPL3	-PN	-PS	-PS3	-CPS	-CPS3	DC24V DC12V AC100V
CS-F <div>バルブサイズ</div> BP (ブロックプレートの場合)										

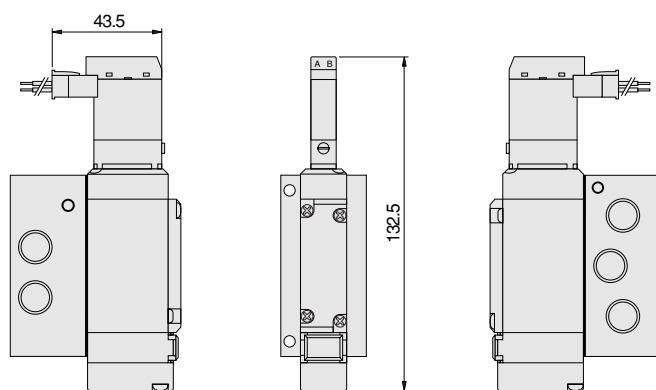
CS-F18T バルブ仕様 作動方式 -A2-PS

A形サブベース付
Sタイププラグコネクタ



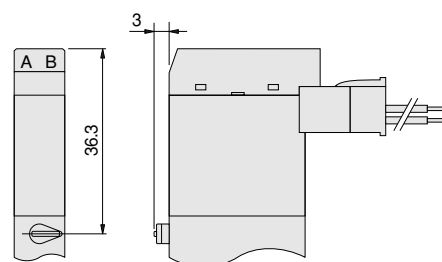
●オプション

●Lタイププラグコネクタ：-PL



●オーダーメイド

●手動レバー

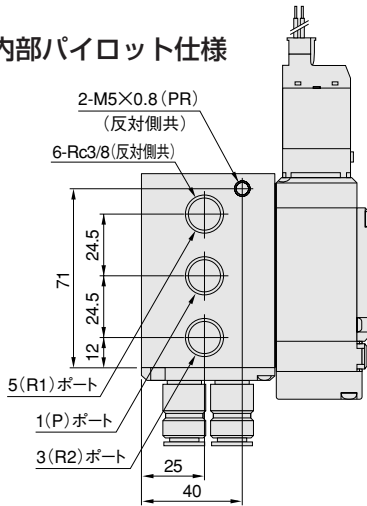


一体形マニホールドA形・F形寸法図 (mm)

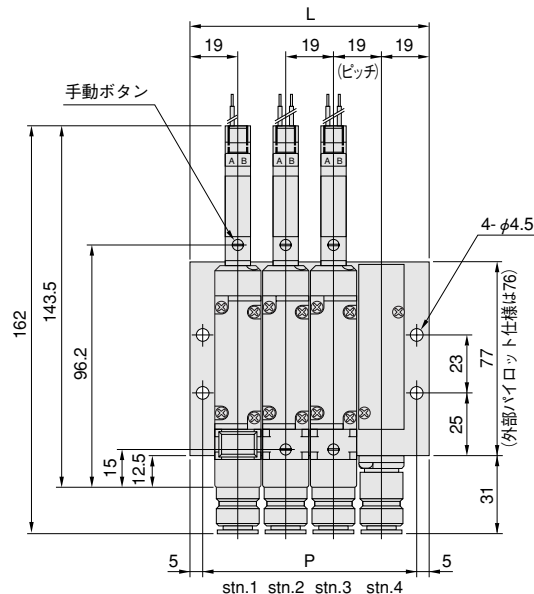
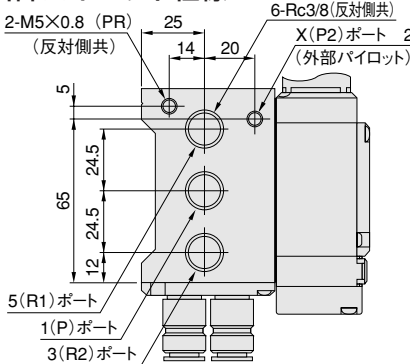
CS-F18M バルブ連数 A J M パイロット仕様 (ベース配管形)

一体形マニホールドA形
マニホールド出力ポート継手ブロック付
Sタイププラグコネクタ

●内部パイロット仕様



●外部パイロット仕様(注)



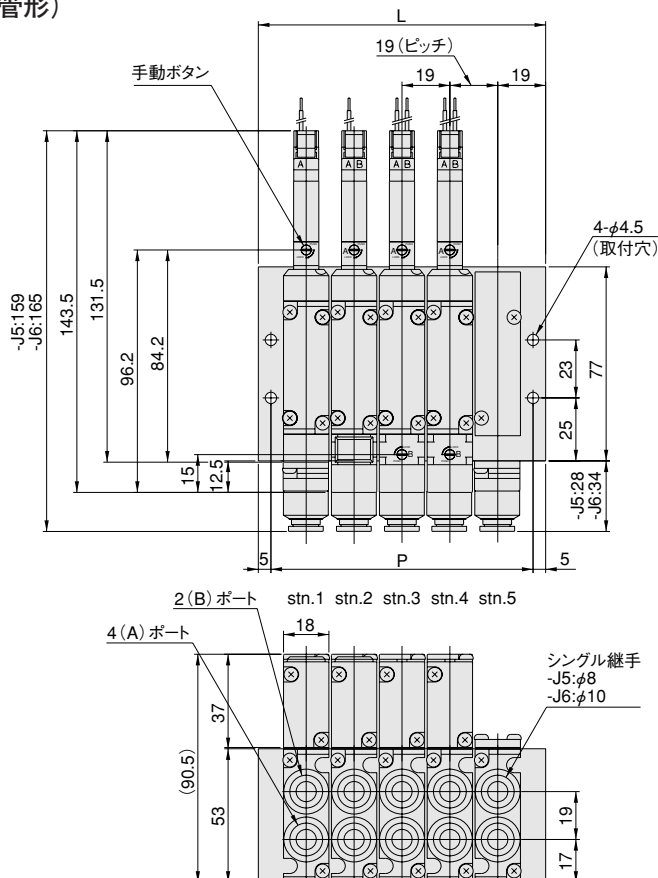
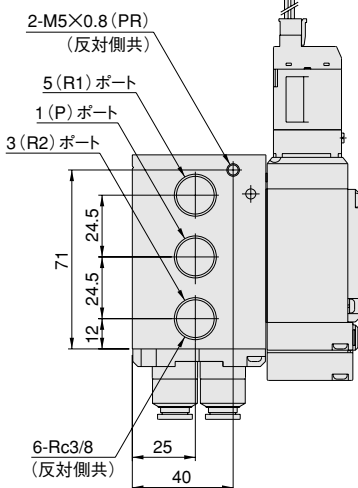
注：外部パイロット仕様の場合、一体形マニホールドA形本体の形状が内部パイロット仕様と異なります。

連数別寸法表

連 数	L	P
2	57	47
3	76	66
4	95	85
5	114	104
6	133	123
7	152	142
8	171	161
9	190	180
10	209	199
11	228	218
12	247	237
13	266	256
14	285	275
15	304	294
16	323	313
17	342	332
18	361	351
19	380	370
20	399	389

CS-F18M バルブ連数 F (直接配管形)

一体形マニホールドF形
バルブ出力ポート継手ブロック付
Sタイププラグコネクタ



連数別寸法表

連 数	L	P
2	57	47
3	76	66
4	95	85
5	114	104
6	133	123
7	152	142
8	171	161
9	190	180
10	209	199
11	228	218
12	247	237
13	266	256
14	285	275
15	304	294
16	323	313
17	342	332
18	361	351
19	380	370
20	399	389