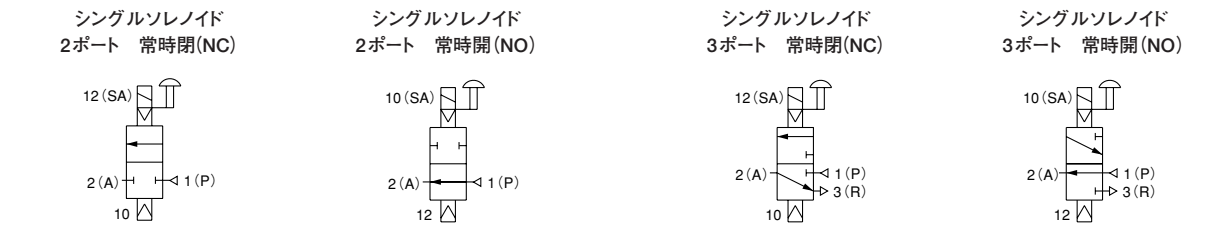


表示記号



仕様

基本形式と弁機能

項目	基本形式	直接配管・ FE形マニホールド用	CS-EB10□F1 CS-EB10□F2 CS-EB10□F3 CS-EB10□F4
		ベース配管・ A,AJ形マニホールド用	CS-EB10□A1 CS-EB10□A2 CS-EB10□A3 CS-EB10□A4
ポジション数		2ポジション	
ポート数		2・3ポート	
弁機能		シングルソレノイドNC、NO	

備考：オプション仕様と注文記号は161ページをご覧ください。

配管接続口径

仕様		ポート	2 (A)	1 (P)	3 (R)	PR
単体	直接配管		M3×0.5	M3×0.5	M3×0.5	—
	ベース配管 (サブベース付)		M5×0.8	M5×0.8	M5×0.8	M5×0.8
マニホールド	FE形		M3×0.5	M5×0.8	Rc1/8	—
	A形		M5×0.8	Rc1/8	Rc1/8	3 (R)ポートへ集合
	AJ形		φ 4用クイック継手	Rc1/8	Rc1/8	

仕様

項目		基本形式	直接配管・ FE形マニホールド用	CS-EB10□F1 CS-EB10□F2 CS-EB10□F3 CS-EB10□F4
		ベース配管・ A,AJ形マニホールド用	CS-EB10□A1 CS-EB10□A2 CS-EB10□A3 CS-EB10□A4	
使用流体			空気	
作動方式			内部パイロット形	
流量特性	音速コンダクタンスC dm³/(s・bar)		ベース配管 (A,AJ形)：0.26	
	有効断面積S mm²		直接配管 (FE形)：1.3	
配管接続口径 ^{注1}			M3×0.5	
給油			不要	
使用圧力範囲 MPa {kgf/cm²}			0.2～0.7{2～7.1}	
保証耐圧力 MPa {kgf/cm²}			1.05{10.7}	
応答時間 ^{注2} ON／OFF時	ms	標準タイプ	10/20以下	
		低電流タイプ (L)	10/50以下	
		高応答タイプ (S)	6/7以下	
最高作動頻度	Hz	標準タイプ	5	
		低電流タイプ (L)	2	
		高応答タイプ (S)	10	
使用温度範囲(雰囲気および使用流体) ℃			5～50	
耐衝撃 m/s² {G}			1373.0 {140} (軸方向294.2 {30})	
取付方向			自由	

注1：詳細は、158ページの配管接続口径の項をご覧ください。
2：空気圧力0.5MPa時の値。

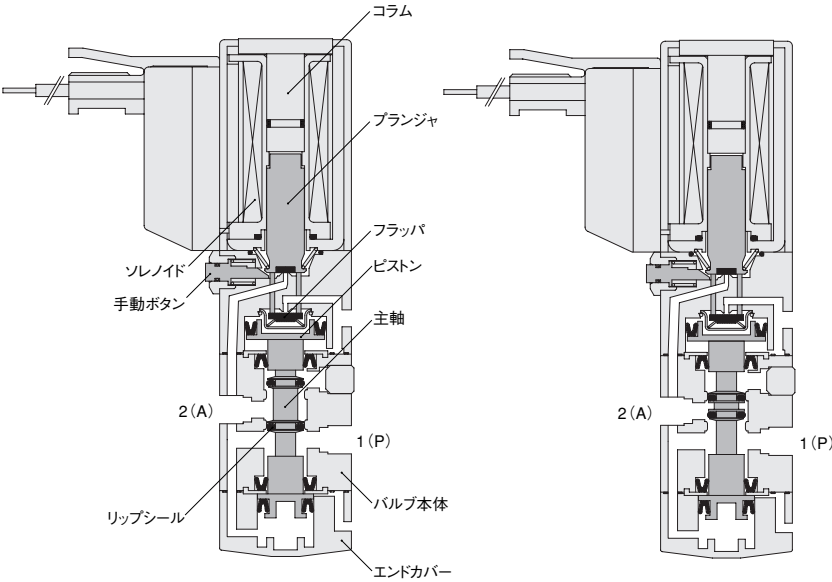
電気仕様

項目			定格電圧	DC12V(標準タイプ)	DC24V(標準タイプ)	DC24V(低電流タイプ)	DC24V(高応答タイプ)
使用電圧範囲			V	10.8～13.2 (12±10%)	21.6～26.4 (24±10%)	21.6～26.4 (24±10%)	21.6～26.4 (24±10%)
標準	電流値(定格電圧印加時) mA (r.m.s)			46	23	—	—
	消費電力 W			0.55	0.55	—	—
低 高 電 電 流 流 答 答 タ タイ イ プ	電流値(定格電圧印加時)	起動 mA	—	—	23	125	
		定常 mA	—	—	6.3	46	
	消費電力	起動 W	—	—	0.55	3	
		定常 W	—	—	0.15	1.1	
	起動状態の時間(標準時間)		ms	—	—	200以下	30以下
許容回路漏れ電流			mA	2	1	0.5	4
絶縁抵抗			MΩ	100以上(DC500Vメガによる値)			
LEDインジケータの色			赤				
サージ対策(標準装備)			フライホイールダイオード				

2ポート

CS-EB10F1
非通電時

CS-EB10F2
非通電時



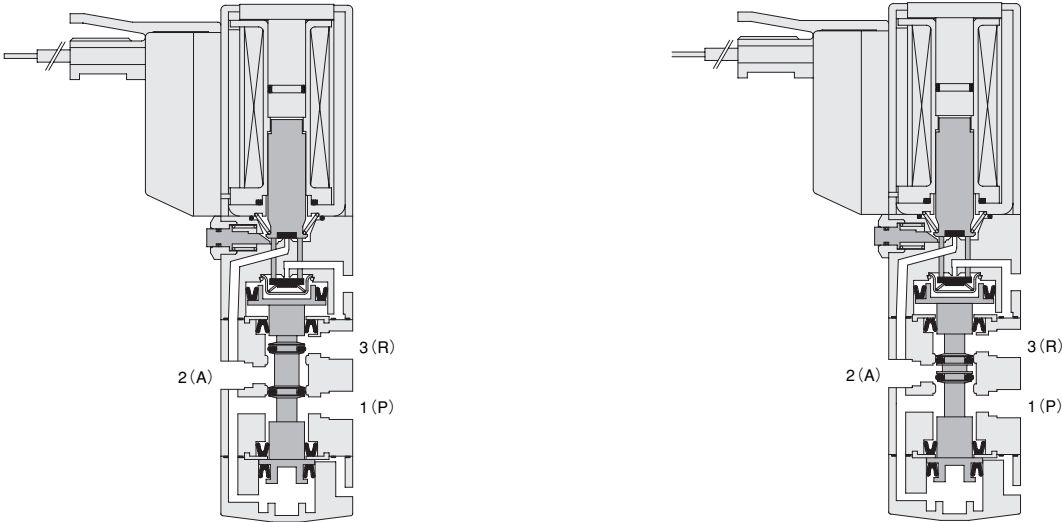
主要部材質


名称		材質
バルブ	本体	アルミ合金 (アルマイト)
	主軸	
	リップシール	合成ゴム
	フラップ	
	取付ベース	軟銅 (亜鉛メッキ)
	サブベース	アルミ合金 (アルマイト)
	プランジャ	
マニ ホールド	コラム	電磁ステンレス
	エンドカバー	樹脂
	本体	アルミ合金 (アルマイト)
	ブロックプレート	軟銅 (ニッケルめっき)
	パッキン	合成ゴム

3ポート

CS-EB10F3
非通電時

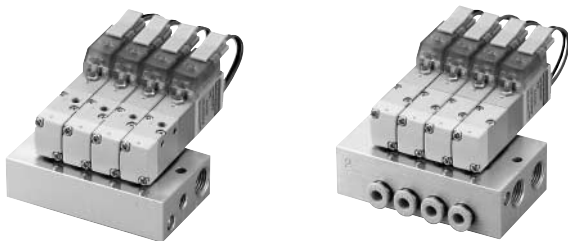
CS-EB10F4
非通電時



	<p>■形式</p> <div>CS-EB10 標準タイプ</div> <div>CS-EB10L 低電流タイプ</div> <div>CS-EB10S 高応答タイプ</div>		<p>■バルブ仕様</p> <p>F1, A1 : 2ポート常時閉 (NC) F2, A2 : 2ポート常時開 (NO) F3, A3 : 3ポート常時閉 (NC) F4, A4 : 3ポート常時開 (NO)</p>		<p>■サブベース</p> <p>サブベースなし</p> <div>無記入</div> <p>サブベース付</p> <div>-25</div>		<p>■手動機構</p> <p>無記入 : ノンロック形</p> <div>無記入</div> <p>-83:ロック突出形 手動ボタン</p>		<p>■配線仕様</p> <p>Sタイププラグコネクタ リード線300mm</p> <div>-PS</div> <p>Lタイププラグコネクタ リード線300mm</p> <div>-PL</div> <p>Sタイププラグコネクタ リード線1000mm</p> <div>-PS1</div> <p>Lタイププラグコネクタ リード線1000mm</p> <div>-PL1</div> <p>Sタイププラグコネクタ リード線3000mm</p> <div>-PS3</div> <p>Lタイププラグコネクタ リード線3000mm</p> <div>-PL3</div> <p>Sタイププラグコネクタ コネクタなし</p> <div>-PSN</div> <p>Lタイププラグコネクタ コネクタなし</p> <div>-PLN</div> <p>グロメットタイプ^{注4} リード線300mm (防湿仕様)</p> <div>-GL</div> <p>■電圧</p> <div>-D4 DC24V</div> <div>-D5 DC12V^{注5}</div>	
	形式	バルブ仕様	サブベース	手動機構	配線仕様	電圧				
直接配管	CS-EB10 CS-EB10L CS-EB10S	F1 F2 F3 F4		無記入 -83 ^{注1}	-PS -PS1 -PS3 -PSN -PL -PL1 -PL3 -PLN -GL ^{注2}	-D4 -D5 ^{注3}				
ベース配管	CS-EB10 CS-EB10L CS-EB10S	A1 A2 A3 A4	無記入 -25	無記入 -83 ^{注1}	-PS -PS1 -PS3 -PSN -PL -PL1 -PL3 -PLN -GL ^{注2}	-D4 -D5 ^{注3}				

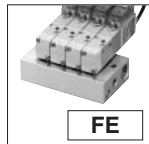
注1: ロック突出形手動ボタンは、高応答タイプCS-EB10Sにはありません。
 2: グロメットタイプは、低電流タイプCS-EB10L、高応答タイプCS-EB10Sにはありません。
 3: DC12V仕様は、低電流タイプCS-EB10L、高応答タイプCS-EB10Sにはありません。

EBシリーズ マニホールド 注文記号

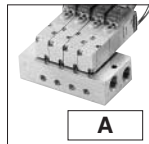


■マニホールド仕様

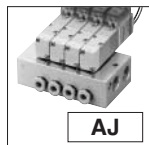
FE形(直接配管形)



A形(ベース配管形)



AJ形(クイック継手付
(ベース配管形))



■形式

CS-EB10

標準タイプ

CS-EB10L

低電流タイプ

CS-EB10S

高応答タイプ

■バルブ仕様

F1, A1 : 2ポート常時閉 (NC)

F2, A2 : 2ポート常時開 (NO)

F3, A3 : 3ポート常時閉 (NC)

F4, A4 : 3ポート常時開 (NO)

■手動機構

無記入:ノンロック形

-83:ロック突出形
手動ボタン

■配線仕様

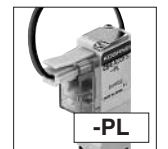
Sタイププラグコネクタ

リード線300mm



Lタイププラグコネクタ

リード線300mm



Sタイププラグコネクタ

リード線1000mm



Lタイププラグコネクタ

リード線1000mm



Sタイププラグコネクタ

リード線3000mm



Lタイププラグコネクタ

リード線3000mm



Sタイププラグコネクタ

コネクタなし



Lタイププラグコネクタ

コネクタなし



グロメットタイプ^{注3}

リード線300mm

(防湿仕様)



■電圧

-D4

DC24V

-D5

DC12V^{注4}

形式	連数	マニホールド仕様	ステーション	形式	バルブ仕様	手動機構	配線仕様	電圧
マニホールド形式			搭載バルブ形式					

FE形マニホールド (直接配管形)	CS-EBM	2 ・ ・ ・ 20	FE	stn.1 ・ ・ ・ stn.□ ^{注1}	CS-EB10 CS-EB10L CS-EB10S	F1 F2 F3 F4	無記入 -83 ^{注2}	-PS -PS1 -PS3 -PSN -PL -PL1 -PL3 -PLN -GL ^{注3}	-D4 -D5 ^{注4}
			CS-EBBP-F (ブロックプレートの場合)						
A形・AJ形マニホールド (ベース配管形)	CS-EBM	2 ・ ・ ・ 20	A AJ	stn.1 ・ ・ ・ stn.□ ^{注1}	CS-EB10 CS-EB10L CS-EB10S	A1 A2 A3 A4	無記入 -83 ^{注2}	-PS -PS1 -PS3 -PSN -PL -PL1 -PL3 -PLN -GL ^{注3}	-D4 -D5 ^{注4}
			CS-EBBP-A (ブロックプレートの場合)						

注1: マニホールドの左側からのバルブ取付位置。
2: ロック突出形手動ボタンは、高応答タイプCS-EB10Sにはありません。
3: グロメットタイプは、低電流タイプCS-EB10L、高応答タイプCS-EB10Sにはありません。
4: DC12V仕様は、低電流タイプCS-EB10L、高応答タイプCS-EB10Sにはありません。

ブロックプレート (ブロックプレート、ガスケット、取付ねじ2本)

CS-EBBP -

仕様

FE : FE形マニホールド用

A : A,AJ形マニホールド用

コネクタ関係

EAZ -

コネクタ仕様

P : コネクタ・リード線長さ300mm

P1 : コネクタ・リード線長さ1000mm

P3 : コネクタ・リード線長さ3000mm

PN : コネクタ・リード線なし(コンタクト付)

コモンコネクタアセンブリ

EAZ -

コネクタ仕様

PA : プラスコモンAタイプ・コネクタ・リード線長さ300mm

PA1 : プラスコモンAタイプ・コネクタ・リード線長さ1000mm

PA3 : プラスコモンAタイプ・コネクタ・リード線長さ3000mm

PB : プラスコモンBタイプ・コネクタ・リード線長さ300mm

PB1 : プラスコモンBタイプ・コネクタ・リード線長さ1000mm

PB3 : プラスコモンBタイプ・コネクタ・リード線長さ3000mm

PC : プラスコモンCタイプ・コネクタ・リード線長さ300mm

PC1 : プラスコモンCタイプ・コネクタ・リード線長さ1000mm

PC3 : プラスコモンCタイプ・コネクタ・リード線長さ3000mm

CPN : プラスコモン・コネクタ・リード線なし(ショートバー、コンタクト付)

Aタイプ 形式: EAZ-PA



Bタイプ 形式: EAZ-PB

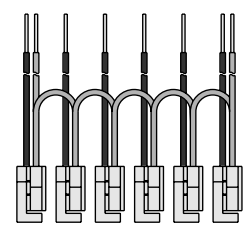


Cタイプ 形式: EAZ-PC



※リード線長さ 無記入: 300mm
1: 1000mm
3: 3000mm

使用例



Aタイプ Bタイプ Bタイプ Bタイプ Bタイプ Cタイプ

EBシリーズ 電磁弁 寸法図 (mm)

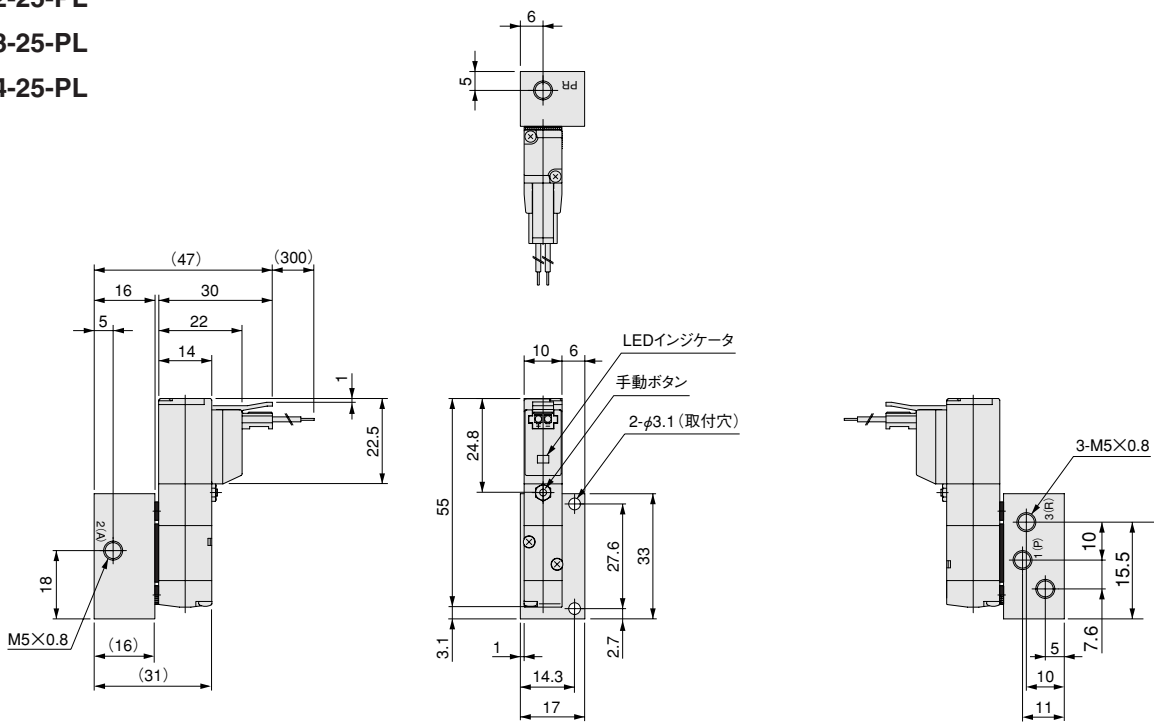
2・3ポート シングルソレノイド (サブベース付)

CS-EB10□A1-25-PL

CS-EB10□A2-25-PL

CS-EB10□A3-25-PL

CS-EB10□A4-25-PL

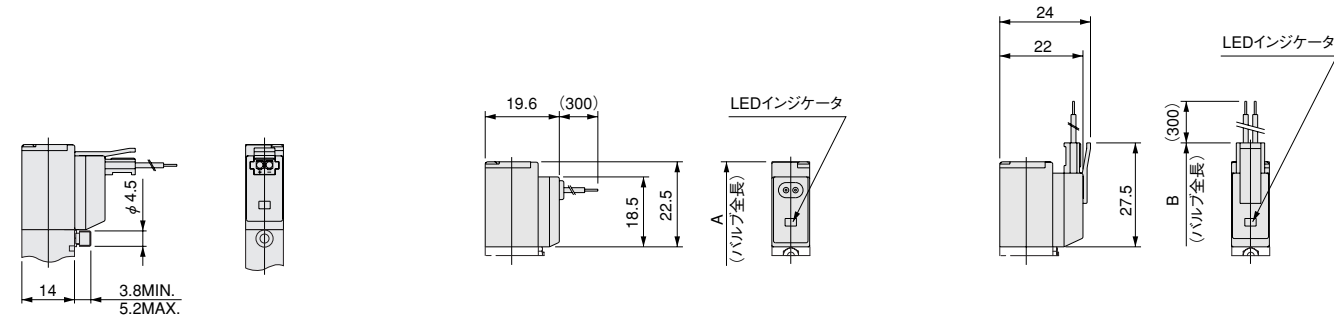


オプション

●ロック突出形手動ボタン：-83

●グロメット：-GL

●Sタイププラグコネクタ：-PS

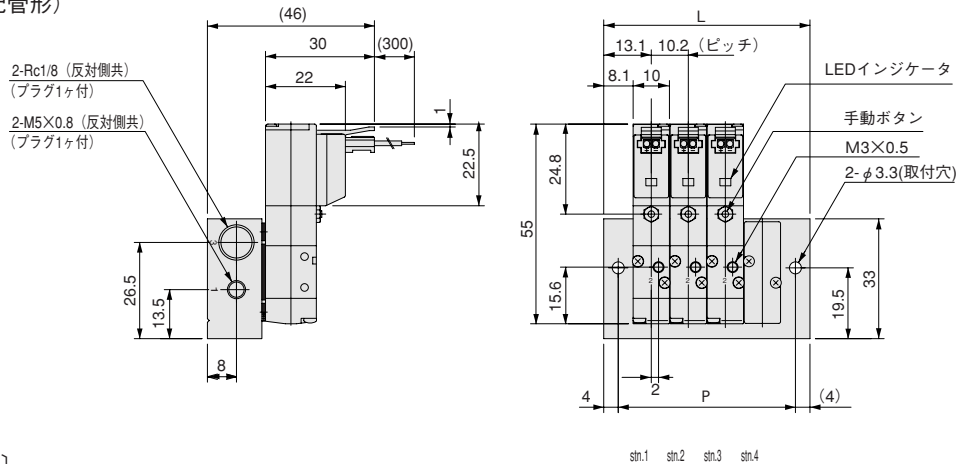


形式	記号	A	B	備考
CS-EB10F1～CS-EB10F4,CS-EB10A1～CS-EB10A4		55	60	バルブ端面までの全長
CS-EB10LF1～CS-EB10LF4,CS-EB10LA1～CS-EB10LA4		—	60	
CS-EB10SF1～CS-EB10SF4,CS-EB10SA1～CS-EB10SA4		—	60	

EBシリーズ マニホールド 寸法図 (mm)

2・3ポート用

CS-EBM□FE
(直接配管形)



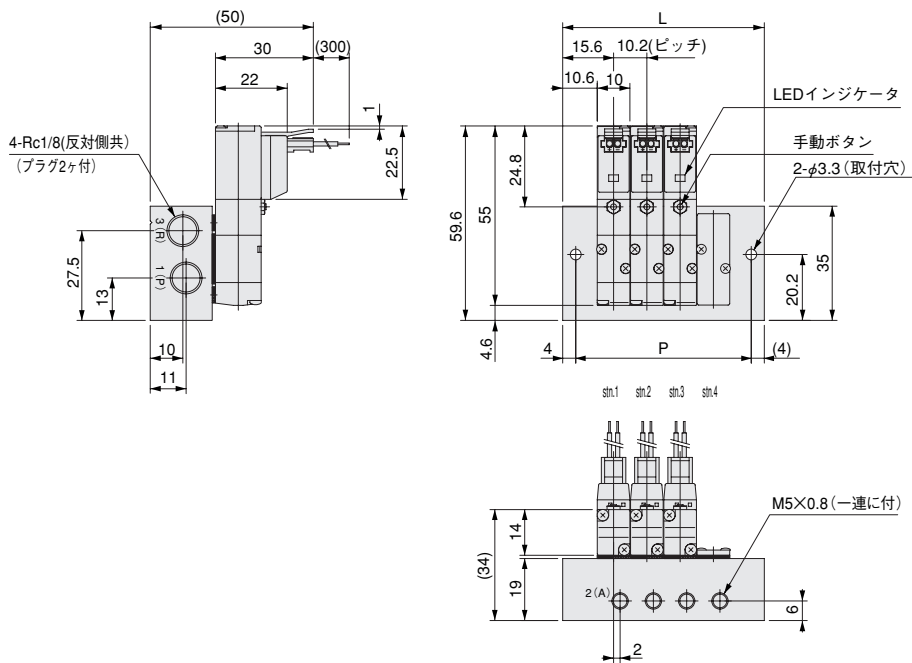
[搭載例]

- CS-EBM4FE**
stn.1 CS-EB10F1-PL-D4
stn.2 CS-EB10F3-PL-D4
stn.3 CS-EB10F4-PL-D4
stn.4 CS-EBBP-F

連数別寸法表

連数	L	P
2	36.2	29.2
3	46.4	39.4
4	56.6	49.6
5	66.8	59.8
6	77.0	70.0
7	87.2	80.2
8	97.4	90.4
9	107.6	100.6
10	117.8	110.8
11	128.0	121.0
12	138.2	131.2
13	148.4	141.4
14	158.6	151.6
15	168.8	161.8
16	179.0	172.0
17	189.2	182.2
18	199.4	192.4
19	209.6	202.6
20	219.8	212.8

CS-EBM□A
(ベース配管形)



[搭載例]

- CS-EBM4A**
stn.1 CS-EB10A1-PL-D4
stn.2 CS-EB10A3-PL-D4
stn.3 CS-EB10A4-PL-D4
stn.4 CS-EBBP-A

連数別寸法表

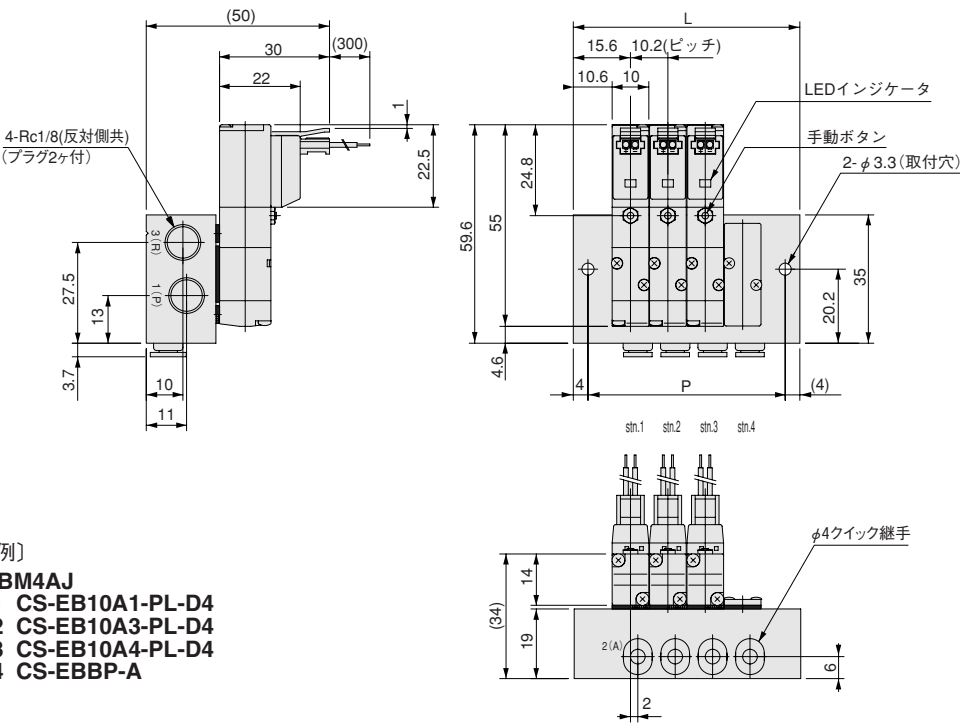
連数	L	P
2	41.4	33.4
3	51.6	43.6
4	61.8	53.8
5	72.0	64.0
6	82.2	74.2
7	92.4	84.4
8	102.6	94.6
9	112.8	104.8
10	123.0	115.0
11	133.2	125.2
12	143.4	135.4
13	153.6	145.6
14	163.8	155.8
15	174.0	166.0
16	184.2	176.2
17	194.4	186.4
18	204.6	196.6
19	214.8	206.8
20	225.0	217.0

EBシリーズ マニホールド 寸法図 (mm)

2・3ポート用

CS-EBM□AJ

(ベース配管形クイック継手付)



[搭載例]

CS-EBM4AJ

stn.1 CS-EB10A1-PL-D4

stn.2 CS-EB10A3-PL-D4

stn.3 CS-EB10A4-PL-D4

stn.4 CS-EBBP-A

連数別寸法表

連数	L	P
2	41.4	33.4
3	51.6	43.6
4	61.8	53.8
5	72.0	64.0
6	82.2	74.2
7	92.4	84.4
8	102.6	94.6
9	112.8	104.8
10	123.0	115.0
11	133.2	125.2
12	143.4	135.4
13	153.6	145.6
14	163.8	155.8
15	174.0	166.0
16	184.2	176.2
17	194.4	186.4
18	204.6	196.6
19	214.8	206.8
20	225.0	217.0