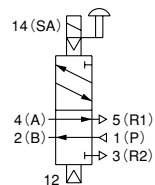
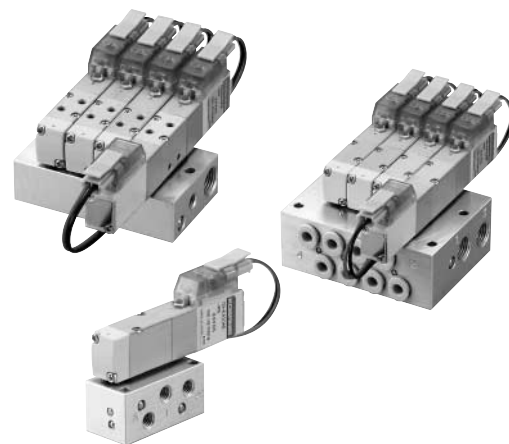
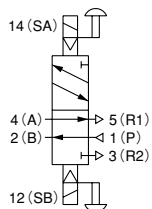


## 表示記号

シングルソレノイド  
5ポート



ダブルソレノイド  
5ポート



## 仕様

### 基本形式と弁機能

項目	基本形式	直接配管・ FE形マニホールド用	CS-EA10□F1 <sup>注</sup> CS-EA10□F2 <sup>注</sup> CS-EA10□F3 <sup>注</sup> CS-EA10□F4 <sup>注</sup>	CS-EA10□F5	CS-EA10□F6
		ベース配管・ A,AJ形マニホールド用	CS-EA10□A1 <sup>注</sup> CS-EA10□A2 <sup>注</sup> CS-EA10□A3 <sup>注</sup> CS-EA10□A4 <sup>注</sup>	CS-EA10□A5	CS-EA10□A6
ポジション数		2ポジション			
ポート数		2・3ポート	5ポート		
弁機能		シングルソレノイドNC、NO	シングルソレノイド	ダブルソレノイド	

備考：オプション仕様と注文記号は151ページをご覧ください。

注：バルブ仕様F1,F2,F3,F4,A1,A2,A3,A4のバルブは、マニホールド取付専用のバルブですので、単体では使用できません。

### 配管接続口径

仕様	ポート	2(B)、4(A)	1(P)	3・5(R)	PR
単体	直接配管	M3×0.5	M3×0.5	M3×0.5	—
	ベース配管(サブベース付)	M5×0.8	M5×0.8	M5×0.8	M5×0.8
マニホールド	FE形	M3×0.5	M5×0.8	Rc1/8	—
	A形	M5×0.8	Rc1/8	Rc1/8	3・5(R)ポートへ集合
	AJ形	φ4用クイック継手	Rc1/8	Rc1/8	

## 仕様

基本形式		直接配管・ FE形マニホールド用	CS-EA10□F1 CS-EA10□F2 CS-EA10□F3 CS-EA10□F4		CS-EA10□F5	CS-EA10□F6
			CS-EA10□A1 CS-EA10□A2 CS-EA10□A3 CS-EA10□A4		CS-EA10□A5	CS-EA10□A6
項目	ベース配管・ A,AJ形マニホールド用					
使用流体			空気			
作動方式			内部パイロット形			
流量特性	音速コンダクタンスC dm³/(s・bar)		ベース配管 (A,AJ形) : 0.26			
	有効断面積S mm²		直接配管 (FE形) : 1.3			
配管接続口径 <sup>注1</sup>			M3×0.5			
給油			不要			
使用圧力範囲 MPa [kgf/cm²]			0.2～0.7[2～7.1]			
保証耐圧力 MPa [kgf/cm²]			1.05[10.7]			
応答時間 <sup>注2</sup> ON／OFF時	ms	標準タイプ	10/20以下		12以下	
		低電流タイプ (L)	10/50以下		12以下	
		高応答タイプ (S)	6/7以下		6以下	
最高作動頻度	Hz	標準タイプ	5			
		低電流タイプ (L)	2			
		高応答タイプ (S)	10			
自己保持に必要な最小励磁時間 <sup>注3</sup> ms			—		50	
使用温度範囲(雰囲気および使用流体) °C			5～50			
耐衝撃 m/s² [G]			1373.0 {140} (軸方向294.2 {30})		1373.0 {140} (軸方向147.1 {15})	
取付方向			自由			

注1：詳細は、148ページの配管接続口径の項をご覧ください。

2：空気圧力0.5MPa時の値。

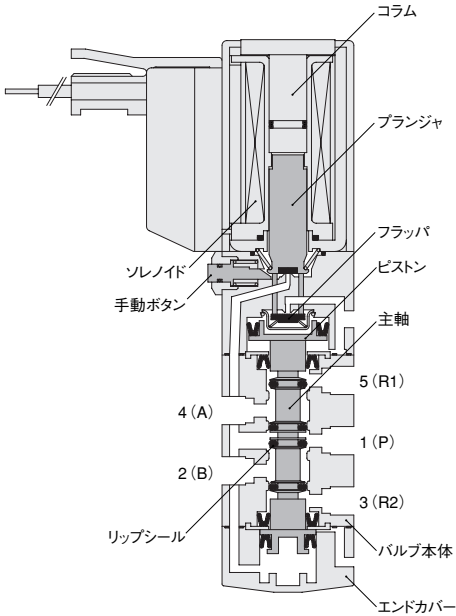
3：ダブルソレノイドの場合。

## 電気仕様

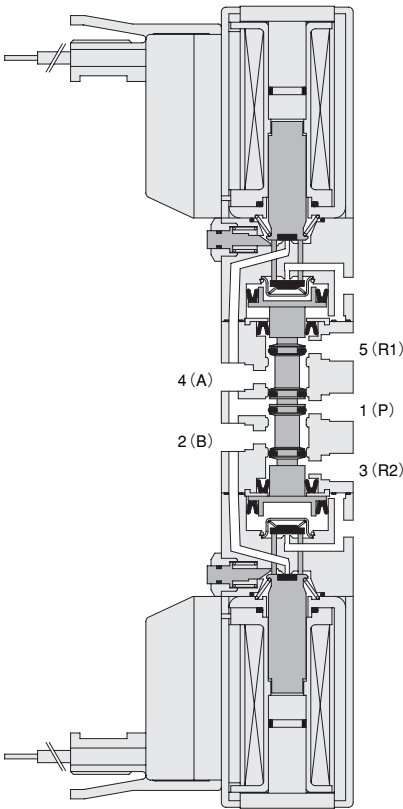
項目			定格電圧	DC12V(標準タイプ)	DC24V(標準タイプ)	DC24V(低電流タイプ)	DC24V(高応答タイプ)
使用電圧範囲			V	10.8～13.2 (12±10%)	21.6～26.4 (24±10%)	21.6～26.4 (24±10%)	21.6～26.4 (24±10%)
標準	電流値(定格電圧印加時) mA(r.m.s)			46	23	—	—
	消費電力 W			0.55	0.55	—	—
低高電流 応答 タイプ イイ ブ	電流値(定格電圧印加時)	起動 mA		—	—	23	125
		定常 mA		—	—	6.3	46
	消費電力	起動 W		—	—	0.55	3
		定常 W		—	—	0.15	1.1
	起動状態の時間(標準時間)		ms		—	—	200以下
許容回路漏れ電流			mA	2	1	0.5	4
絶縁抵抗			MΩ	100以上(DC500Vメガによる値)			
LEDインジケータの色			赤				
サージ対策(標準装備)			フライホイルダイオード				

5ポート、2ポジション

シングルソレノイド  
CS-EA10F5  
非通電時



ダブルソレノイド  
CS-EA10F6  
[ソレノイド12(SB)に通電後、解除した状態]



主要部材質

名称		材質
バルブ	本体	アルミ合金 (アルマイト)
	主軸	
	リップシール	合成ゴム
	フラップ	
	取付ベース	軟銅 (亜鉛メッキ)
	サブベース	アルミ合金 (アルマイト)
	プランジャ	電磁ステンレス
	コラム	
マニ ホールド	エンドカバー	樹脂
	本体	アルミ合金 (アルマイト)
	ブロックプレート	軟銅 (ニッケルめっき)
パッキン		合成ゴム

形式

CS-EA10

標準タイプ

CS-EA10L

低電流タイプ

CS-EA10S

高応答タイプ

バルブ仕様

F1, A1 : 2ポート常時閉 (NC) 注1

F2, A2 : 2ポート常時開 (NO) 注1

F3, A3 : 3ポート常時閉 (NC) 注1

F4, A4 : 3ポート常時開 (NO) 注1

F5, A5 : 5ポート2ポジション・シングル

F6, A6 : 5ポート2ポジション・ダブル

サブベース

サブベースなし

無記入

サブベース付

-25

手動機構

無記入 : ノンロック形

無記入

-83:ロック突出形  
手動ボタン

配線仕様

Sタイププラグコネクタ  
リード線300mm

Lタイププラグコネクタ  
リード線300mm

-PS

-PL

Sタイププラグコネクタ  
リード線1000mm

Lタイププラグコネクタ  
リード線1000mm

-PS1

-PL1

Sタイププラグコネクタ  
リード線3000mm

Lタイププラグコネクタ  
リード線3000mm

-PS3

-PL3

Sタイププラグコネクタ  
コネクタなし

Lタイププラグコネクタ  
コネクタなし

-PSN

-PLN

グロメットタイプ注5  
リード線300mm  
(防湿仕様)

-GL

電圧

-D4

DC24V

-D5

DC12V注6

形式

バルブ仕様

サブベース

手動機構

配線仕様

電圧

直接配管	CS-EA10 CS-EA10L CS-EA10S	F1注1 F2注1 F3注1 F4注1 F5注1 F6注1		無記入 -83注2	-PS -PS1 -PS3 -PSN -PL -PL1 -PL3 -PLN -GL注3	-D4 -D5注4
ベース配管	CS-EA10 CS-EA10L CS-EA10S	A1注1 A2注1 A3注1 A4注1 A5 A6	無記入 -25	無記入 -83注2	-PS -PS1 -PS3 -PSN -PL -PL1 -PL3 -PLN -GL注3	-D4 -D5注4

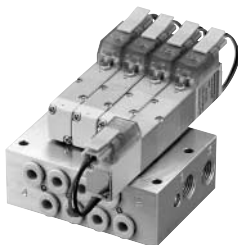
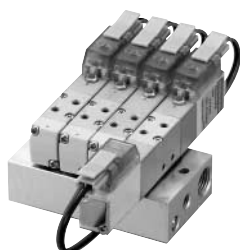
注1:バルブ仕様F1, F2, F3, F4, F5, F6, A1, A2, A3, A4のバルブは、マニホールド専用です。  
単体では使用できません。

2:ロック突出形手動ボタンは、高応答タイプCS-EA10Sにはありません。

3:グロメットタイプは、低電流タイプCS-EA10L、高応答タイプCS-EA10Sにはありません。

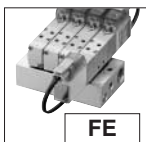
4:DC12V仕様は、低電流タイプCS-EA10L、高応答タイプCS-EA10Sにはありません。

# EAシリーズ マニホールド 注文記号



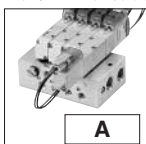
## ■マニホールド仕様

FE形 (直接配管形)



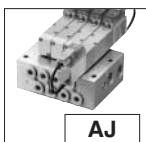
FE

A形 (ベース配管形)



A

AJ形 (クイック継手付)  
(ベース配管形)



AJ

## ■形式

**CS-EA10**

標準タイプ

**CS-EA10L**

低電流タイプ

**CS-EA10S**

高応答タイプ

## ■バルブ仕様

F1, A1 : 2ポート常時閉 (NC)

F2, A2 : 2ポート常時開 (NO)

F3, A3 : 3ポート常時閉 (NC)

F4, A4 : 3ポート常時開 (NO)

F5, A5 : 5ポート2ポジション・シングル

F6, A6 : 5ポート2ポジション・ダブル

## ■手動機構

無記入: ノンロック形

-83: ロック突出形  
手動ボタン

## ■配線仕様

Sタイププラグコネクタ

リード線300mm



-PS

Lタイププラグコネクタ

リード線300mm



-PL

Sタイププラグコネクタ

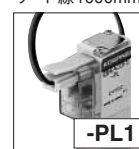
リード線1000mm



-PS1

Lタイププラグコネクタ

リード線1000mm



-PL1

Sタイププラグコネクタ

リード線3000mm



-PS3

Lタイププラグコネクタ

リード線3000mm



-PL3

Sタイププラグコネクタ

コネクタなし



-PSN

Lタイププラグコネクタ

コネクタなし



-PLN

グロメットタイプ<sup>注3</sup>  
リード線300mm  
(防湿仕様)



-GL

## ■電圧

**-D4**

DC24V

**-D5**

DC12V<sup>注4</sup>

形式	連数	マニホールド仕様	ステーション	形式	バルブ仕様	手動機構	配線仕様	電圧
マニホールド形式				搭載バルブ形式				

FE形マニホールド (直接配管形)	CS-EAM	2 ・ ・ ・ 20	FE	stn.1 ・ ・ ・ stn.□ <sup>注1</sup>	CS-EA10 CS-EA10L CS-EA10S	F1 F2 F3 F4 F5 F6	無記入 -83 <sup>注2</sup>	-PS -PS1 -PS3 -PSN -PL -PL1 -PL3 -PLN -GL <sup>注3</sup>	-D4 -D5 <sup>注4</sup>
			CS-EABP-F (ブロックプレートの場合)						
A形・AJ形マニホールド (ベース配管形)	CS-EAM	2 ・ ・ ・ 20	A AJ	stn.1 ・ ・ ・ stn.□ <sup>注1</sup>	CS-EA10 CS-EA10L CS-EA10S	A1 A2 A3 A4 A5 A6	無記入 -83 <sup>注2</sup>	-PS -PS1 -PS3 -PSN -PL -PL1 -PL3 -PLN -GL <sup>注3</sup>	-D4 -D5 <sup>注4</sup>
			CS-EABP-A (ブロックプレートの場合)						

注1: マニホールドの左側からのバルブ取付位置。

2: ロック突出形手動ボタンは、高応答タイプCS-EA10Sにはありません。

3: グロメットタイプは、低電流タイプCS-EA10L、高応答タイプCS-EA10Sにはありません。

4: DC12V仕様は、低電流タイプCS-EA10L、高応答タイプCS-EA10Sにはありません。

## ブロックプレート (ブロックプレート、ガスケット、取付ねじ2本)

**CS-EABP** -

仕様

**FE** : FE形マニホールド用

**A** : A,AJ形マニホールド用

## コネクタ関係

**EAZ** -

コネクタ仕様

**P** : コネクタ・リード線長さ300mm

**P1** : コネクタ・リード線長さ1000mm

**P3** : コネクタ・リード線長さ3000mm

**PN** : コネクタ・リード線なし(コンタクト付)

## コモンコネクタアセンブリ

**EAZ** -

コネクタ仕様

**PA** : プラスコモンAタイプ・コネクタ・リード線長さ300mm

**PA1** : プラスコモンAタイプ・コネクタ・リード線長さ1000mm

**PA3** : プラスコモンAタイプ・コネクタ・リード線長さ3000mm

**PB** : プラスコモンBタイプ・コネクタ・リード線長さ300mm

**PB1** : プラスコモンBタイプ・コネクタ・リード線長さ1000mm

**PB3** : プラスコモンBタイプ・コネクタ・リード線長さ3000mm

**PC** : プラスコモンCタイプ・コネクタ・リード線長さ300mm

**PC1** : プラスコモンCタイプ・コネクタ・リード線長さ1000mm

**PC3** : プラスコモンCタイプ・コネクタ・リード線長さ3000mm

**CPN** : プラスコモン・コネクタ・リード線なし(ショートバー、コンタクト付)

Aタイプ 形式: EAZ-PA※



Bタイプ 形式: EAZ-PB※

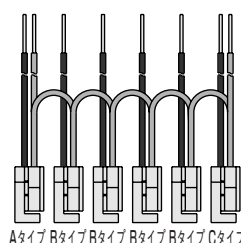


Cタイプ 形式: EAZ-PC※



※リード線長さ 無記入: 300mm  
1: 1000mm  
3: 3000mm

使用例

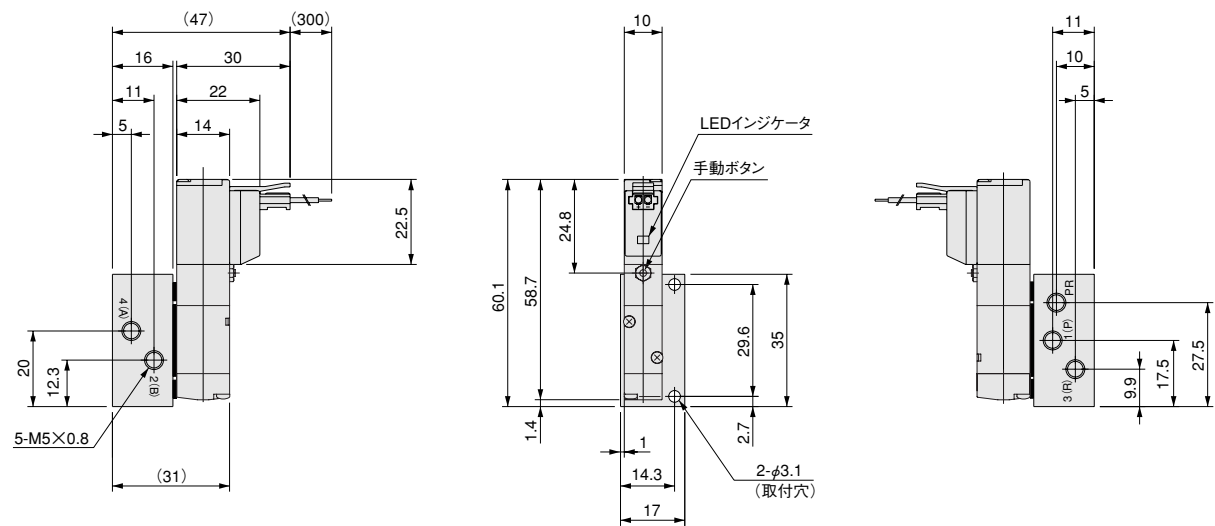


Aタイプ Bタイプ Bタイプ Bタイプ Bタイプ Cタイプ

EAシリーズ 電磁弁 寸法図 (mm)

5ポート シングルソレノイド (サブベース付)

CS-EA10□A5-25-PL

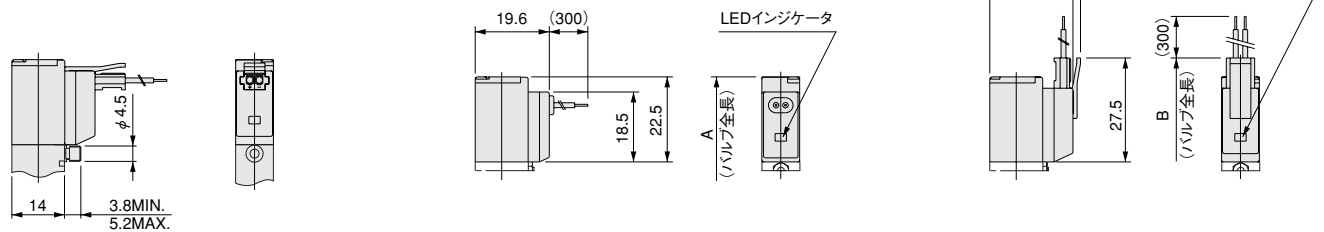


オプション

●ロック突出形手動ボタン：-83

●グロメット：-GL

●Sタイププラグコネクタ：-PS

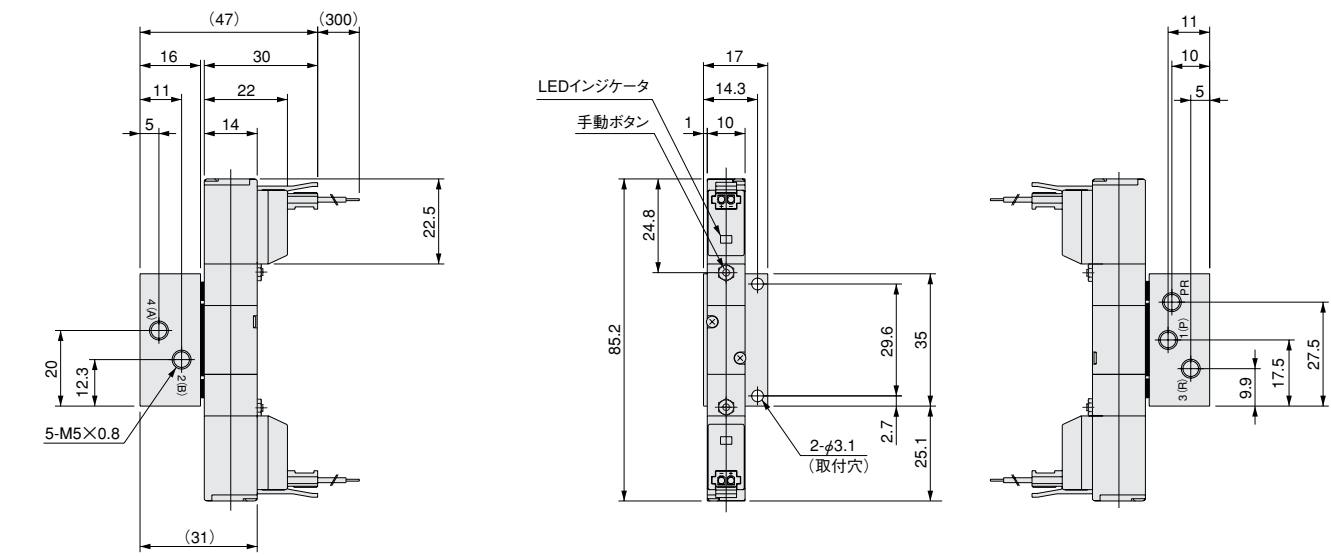


形式	記号	A	B	備考
CS-EA10F1～CS-EA10F5,CS-EA10A1～CS-EA10A5		58.7	63.7	バルブ端面までの全長
CS-EA10LF1～CS-EA10LF5,CS-EA10LA1～CS-EA10LA5		—	63.7	
CS-EA10SF1～CS-EA10SF5,CS-EA10SA1～CS-EA10SA5		—	63.7	

EAシリーズ 電磁弁 寸法図 (mm)

5ポート ダブルソレノイド (サブベース付)

CS-EA10□A6-25-PL

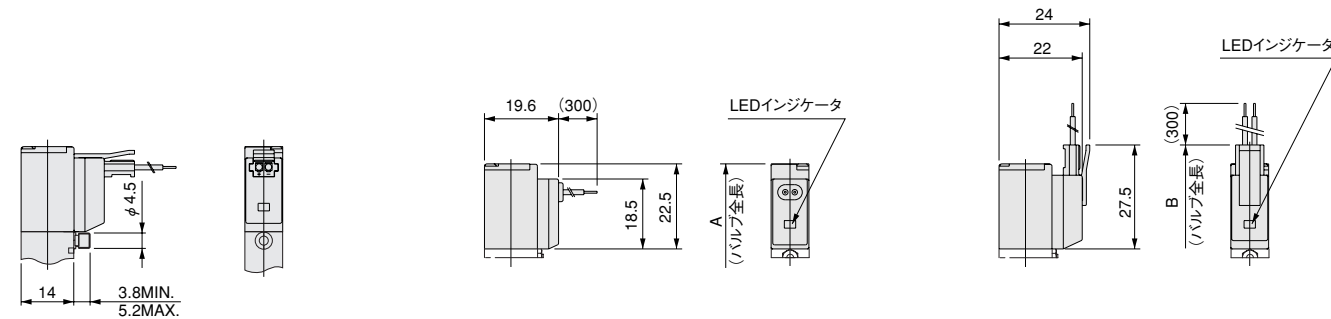


オプション

●ロック突出形手動ボタン：-83

●グロメット：-GL

●Sタイププラグコネクタ：-PS

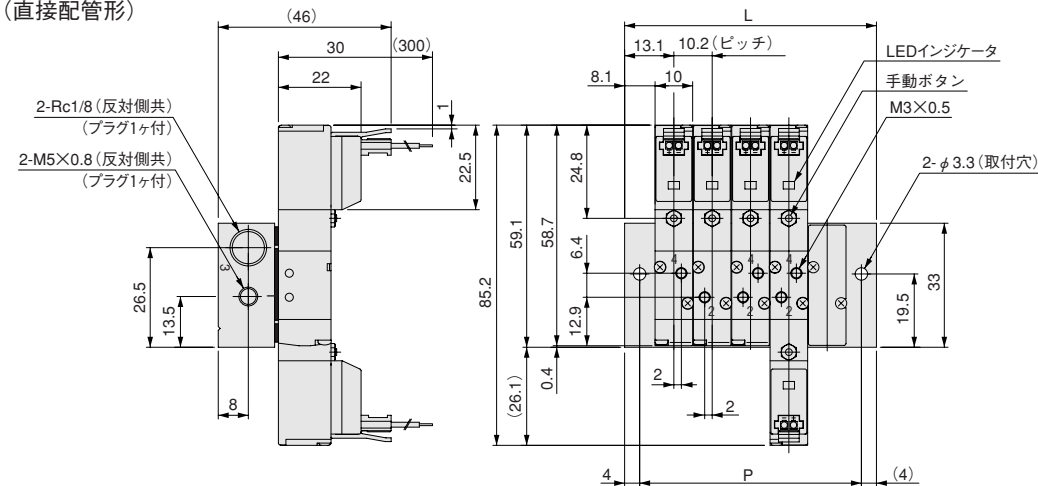


形式	記号	A	B	備考
CS-EA10F6,CS-EA10A6		85.2	95.2	反対側ソレノイド端面までの全長
CS-EA10LF6,CS-EA10LA6		—	95.2	
CS-EA10SF6,CS-EA10SA6		—	95.2	



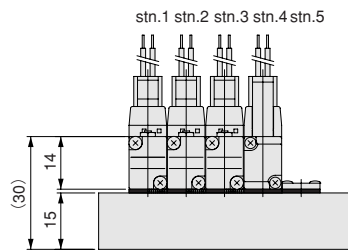
2・3・5ポート混合取付用

CS-EAM□FE  
(直接配管形)

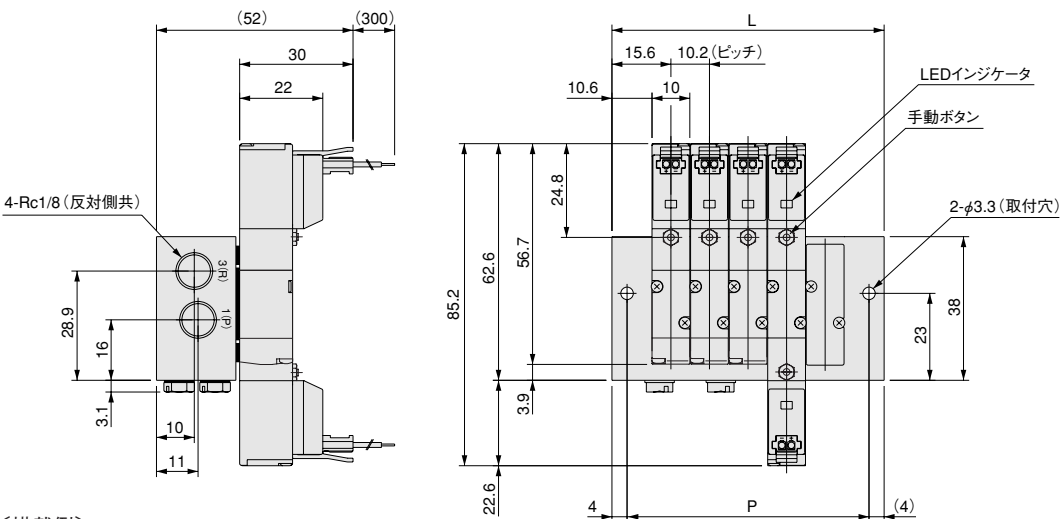


[搭載例]

- CS-EAM5FE**  
stn.1 CS-EA10F3-PL-D4  
stn.2 CS-EA10F4-PL-D4  
stn.3 CS-EA10F5-PL-D4  
stn.4 CS-EA10F6-PL-D4  
stn.5 CS-EABP-F



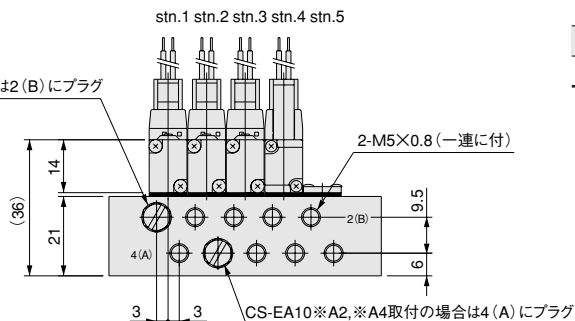
CS-EAM□A  
(ベース配管形)



[搭載例]

- CS-EAM5A**  
stn.1 CS-EA10A3-PL-D4  
stn.2 CS-EA10A4-PL-D4  
stn.3 CS-EA10A5-PL-D4  
stn.4 CS-EA10A6-PL-D4  
stn.5 CS-EABP-A

CS-EA10※A1, ※A3取付の場合は2(B)にプラグ



連数別寸法表

連数	L	P
2	36.4	28.4
3	46.6	38.6
4	56.8	48.8
5	67.0	59.0
6	77.2	69.2
7	87.4	79.4
8	97.6	89.6
9	107.8	99.8
10	118.0	110.0
11	128.2	120.2
12	138.4	130.4
13	148.6	140.6
14	158.8	150.8
15	169.0	161.0
16	179.2	171.2
17	189.4	181.4
18	199.6	191.6
19	209.8	201.8
20	220.0	212.0

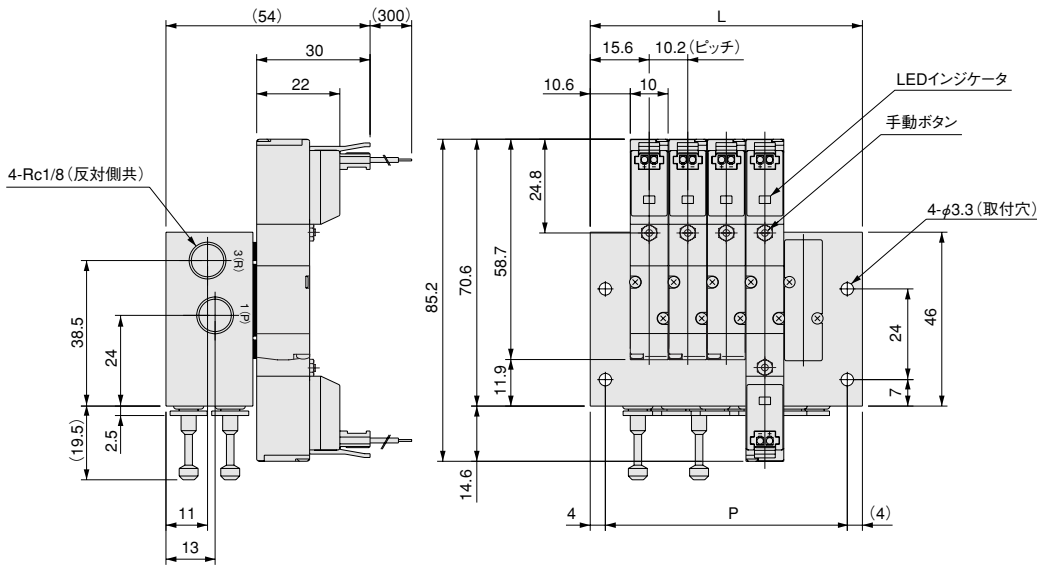
連数別寸法表

連数	L	P
2	41.4	33.4
3	51.6	43.6
4	61.8	53.8
5	72.0	64.0
6	82.2	74.2
7	92.4	84.4
8	102.6	94.6
9	112.8	104.8
10	123.0	115.0
11	133.2	125.2
12	143.4	135.4
13	153.6	145.6
14	163.8	155.8
15	174.0	166.0
16	184.2	176.2
17	194.4	186.4
18	204.6	196.6
19	214.8	206.8
20	225.0	217.0

2・3・5ポート混合取付用

CS-EAM□AJ

(ベース配管形クイック継手付)



連数別寸法表

連数	L	P
2	41.4	33.4
3	51.6	43.6
4	61.8	53.8
5	72.0	64.0
6	82.2	74.2
7	92.4	84.4
8	102.6	94.6
9	112.8	104.8
10	123.0	115.0
11	133.2	125.2
12	143.4	135.4
13	153.6	145.6
14	163.8	155.8
15	174.0	166.0
16	184.2	176.2
17	194.4	186.4
18	204.6	196.6
19	214.8	206.8
20	225.0	217.0

[搭載例]

CS-EAM5AJ

- stn.1 CS-EA10A3-PL-D4
- stn.2 CS-EA10A4-PL-D4
- stn.3 CS-EA10A5-PL-D4
- stn.4 CS-EA10A6-PL-D4
- stn.5 CS-EABP-A

