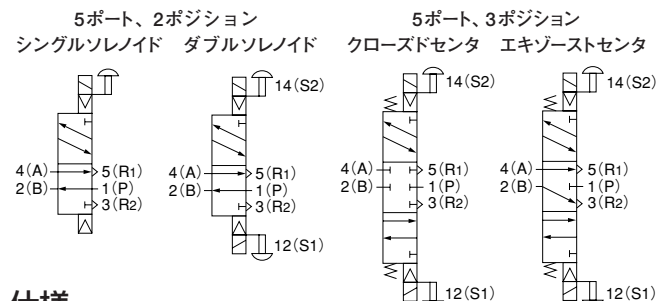


表示記号



仕様

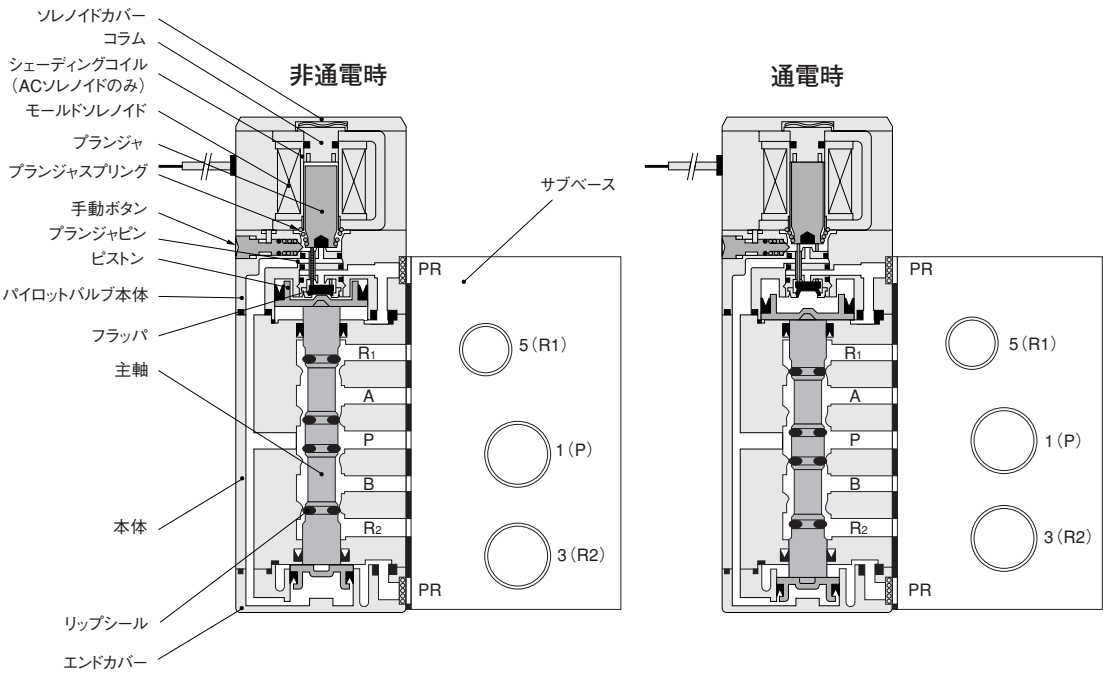
項目	基本形式	ソレノイド仕様	シングルソレノイド	ダブルソレノイド	3ポジション ダブルソレノイド
		スタンダードタイプサブベース用 A形、B形マニホールド用 プラグインタイプサブベース用 AW形、BW形マニホールド用	CS-A240-4E1	CS-A240-4E2	CS-A243-4E2
			CS-W240-4E1	CS-W240-4E2	CS-W243-4E2
使用流体	空気				
作動方式	内部パイロット形				
ポジション数・ポート数			2ポジション・5ポート	3ポジション・5ポート	
弁機能			—		クローズドセンタ(標準) およびエキゾーストセンタ(オプション)
有効断面積	mm ²		11.3		11
配管接続口径	P, A, B, R : Rc 1/4 PR : Rc 1/8				
給油	不要				
使用圧力範囲	MPa {kgf/cm ² }	0.17～0.7 {1.7～7.1}			
耐圧	MPa {kgf/cm ² }	1.03 {10.5}			
使用温度範囲 (雰囲気および使用流体)	℃	5～50			
耐衝撃	m/s ² {G}	横方向	1373.0 {140.0}		
		軸方向	451.1 {46.0}	264.8 {27.0}	588.4 {60.0}
取付方向	自由				
最高作動頻度	Hz	5			
動作に必要な最小励磁時間	ms	— 0.05 —			
質量	g	160 {350 ^{±1} , 400 ^{±2} } 230 {420 ^{±1} , 470 ^{±2} } 260 {450 ^{±1} , 500 ^{±2} }			

注1: CS-A24□-4E□にサブベース付の質量です。
2: CS-W24□-4E□にサブベース付の質量です。

電気仕様

項目		定格電圧		AC100V		AC200V		DC24V						
方式				シェーディング方式				サージ対策用 フライホイールダイオード内蔵						
使用電圧範囲				V		90～132 (100 ⁺³² ₋₁₀ %)		180～264 (200 ⁺³² ₋₁₀ %)		21.6～26.4 (24±10%)				
電流値 (定格電圧 印加時)	周波数		Hz		50	60	50	60	—					
	起動		mA(r.m.s.)		34	32	17	16	—					
	励磁		mA(r.m.s.)		22	20	11	10	65(1.6W) <small>〔LEDインジケータ 付は75(1.8W)〕</small>					
許容回路漏れ電流値					mA		4		2		4			
絶縁抵抗					MΩ		100以上							
結線方式					標準		グロメット式：300mm							
							プラグコネクタ式 ストレートコネクタ -PSL:300mm※ -PSN:リード線なし (コネクタ、コンタクト付) -PLL:300mm※ -PLNL:リード線なし (コネクタ、コンタクト付) ※オプションで-1L:1000mm, -3L:3000mm も可能です。							
					スタンダード タイプ		オプション		エルコネクタ					
									ターミナル式 (サブベースにはコンジットカバー、 マニホールドにはターミナルカバー付)					
プラグインタイプ														
リード線の色					黄色		白色		赤色(+)、黒色(-)					
LEDインジケータ(オプション)の色					黄色		緑色		赤色					
サージ対策					バリスタ内蔵 オプション				フライホイールダイオード (標準装備)					

CS-A240-4E1-25



主要部材質

名 称	材 質
本体	アルミ合金 (アルマイト)
主軸	アルミ合金 (アルマイト)
リップシール	合成ゴム (NBR)
フラップ	アルミ合金 (アルマイト)
サブベース	アルミ合金 (アルマイト)
プランジャ	電磁ステンレス
コラム	電磁ステンレス

CS - A240 - 4E1

<

※サージ対策用バリスタはAC100V,200Vのみ。DC24Vにはサージ対策用フライホイールド標準装備。
AC100V,200VのLEDインジケータ付にはサージ対策用バリスタ内蔵。

マニホールド注文記号

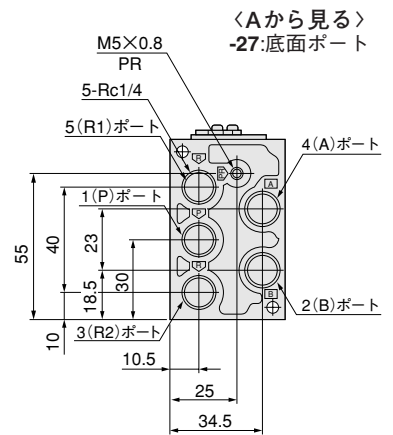
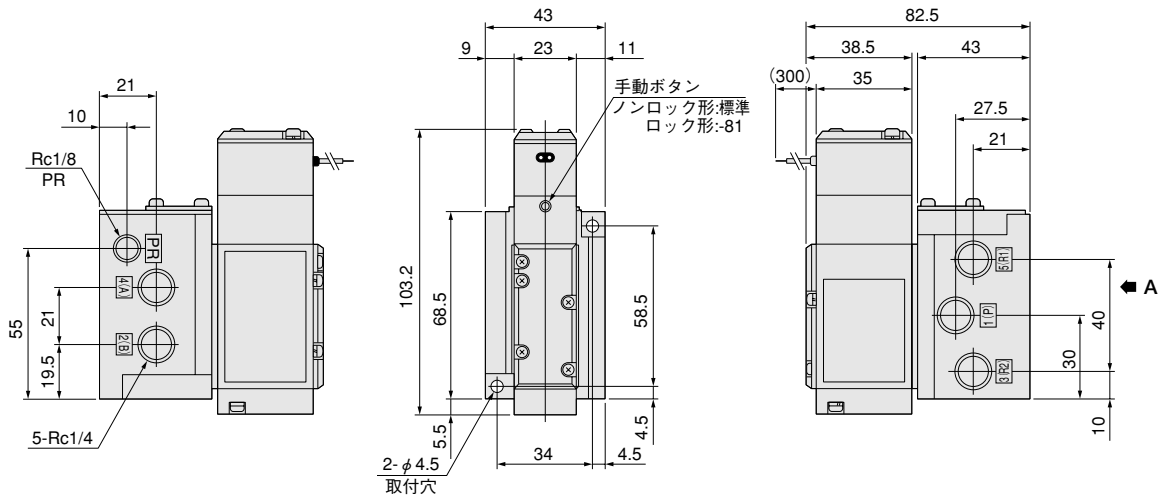
CS - 240M - <div></div> - <div></div> - <div></div> - <div></div> - <div></div>				
クリーンシステム 240シリーズ マニホールド 基本形式	連数	マニホールド形式	ステーション	クリーンシステム取付バルブ形式
CS-240M	2 : 2連	A : A形 ●オールポートマニホールド B : B形 ●底面ポート付 オールポートマニホールド AW : AW形 ●プラグイン オールポートマニホールド BW : BW形 ●プラグイン底面ポート付 オールポートマニホールド	●バルブを手前にして左からの バルブ取付位置 Stn.1 : 1番目 Stn.2 : 2番目 ⋮ Stn.10 : 10番目	●バルブ形式の詳細は、上記の注文 記号を参照してください。 ●ステーションにバルブを取り付け ずに、ブロックプレートで閉止する ときは、CS-BPとご記入ください。
	3 : 3連 ⋮ 10 : 10連			

ソレノイドオプション											電圧
ロック形	グロメット タイプ (標準)	サージ対策用 バリスタ内蔵 グロメット ※注	DIN式 端子式	LED インジケータ付 ストレートコネクタ		LED インジケータ付 エルコネクタ		プラグインタイプ (標準)	LED インジケータ付 プラグインタイプ	サージ対策用 バリスタ内蔵 プラグインタイプ ※注	
				リード線付	リード線なし	リード線付	リード線なし				
- 81	—	無記入	- ZR	- 39	- PSL	- PSNL	- PLL	- PLNL	—	—	—
- 81											
- 81	—	—	—	—	—	—	—	—	無記入	- L	- ZR
- 81											
- 81	—	—	—	—	—	—	—	—	無記入	- L	- ZR

電磁弁寸法図 (mm)

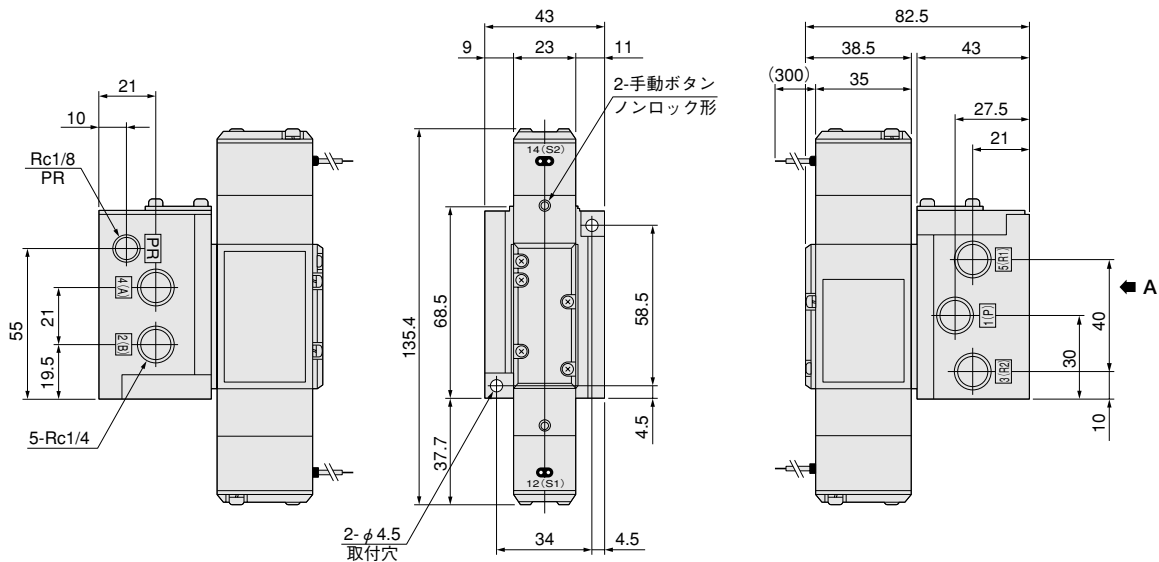
●CS-A240-4E1-25

●CS-A240-4E1-27



●CS-A240-4E2-25

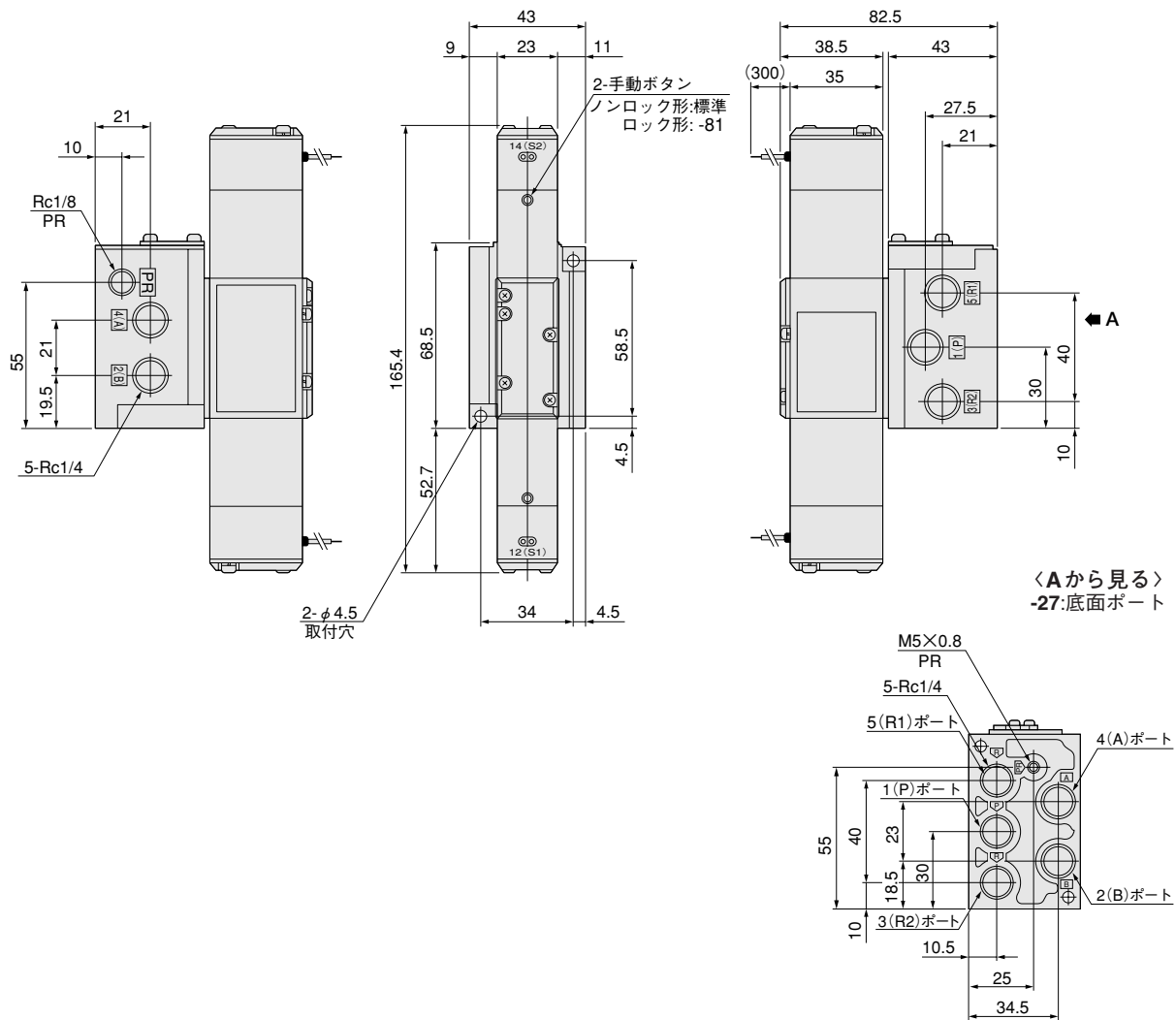
●CS-A240-4E2-27



電磁弁寸法図 (mm)

●CS-A243-4E2-25

●CS-A243-4E2-27

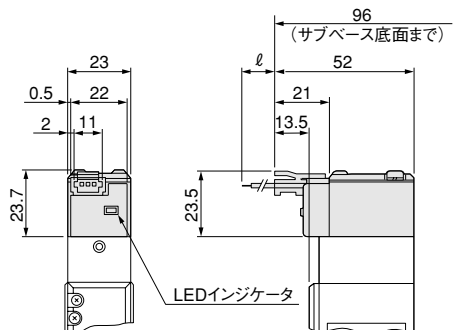
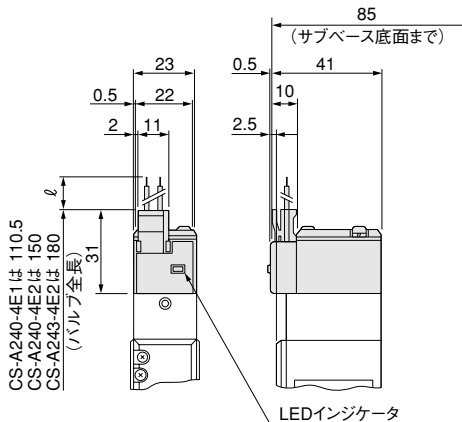


●オプション

●サージ対策用バリスタ内蔵
寸法は標準寸法と変わりません。

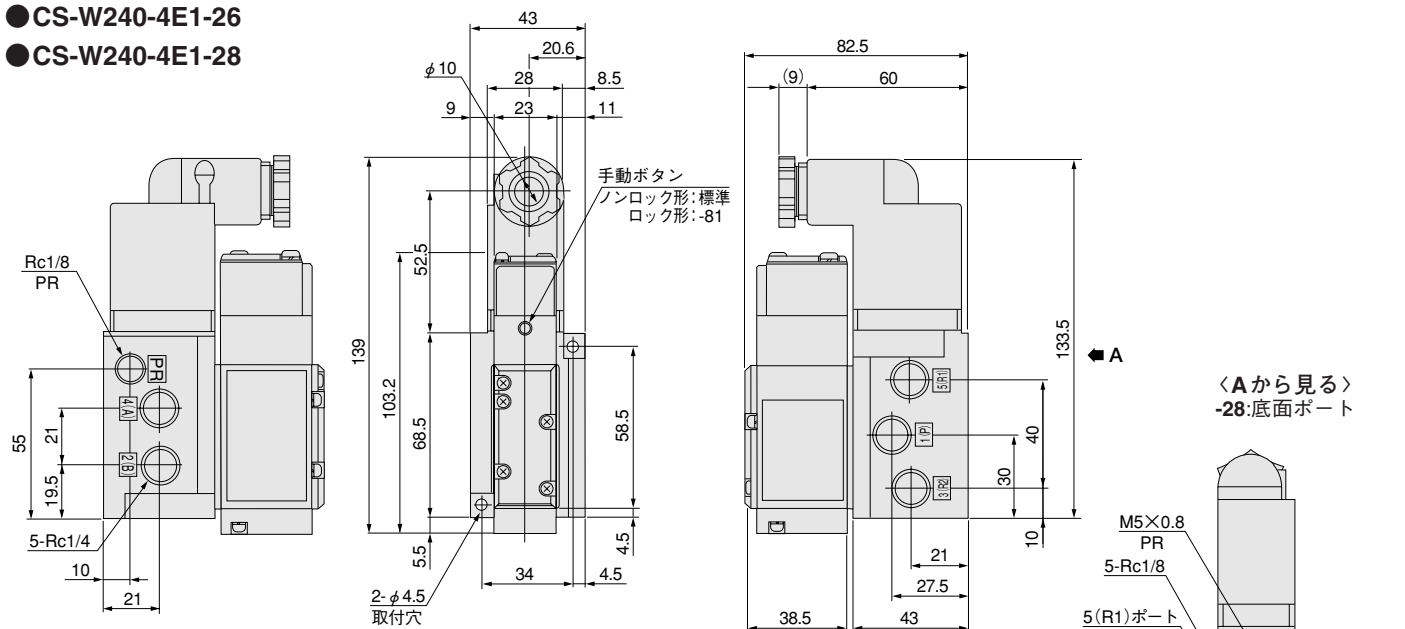
●LEDインジケータ付ストレートコネクタ：-PS(N)-L

●LEDインジケータ付エルコネクタ：-PL(N)-L



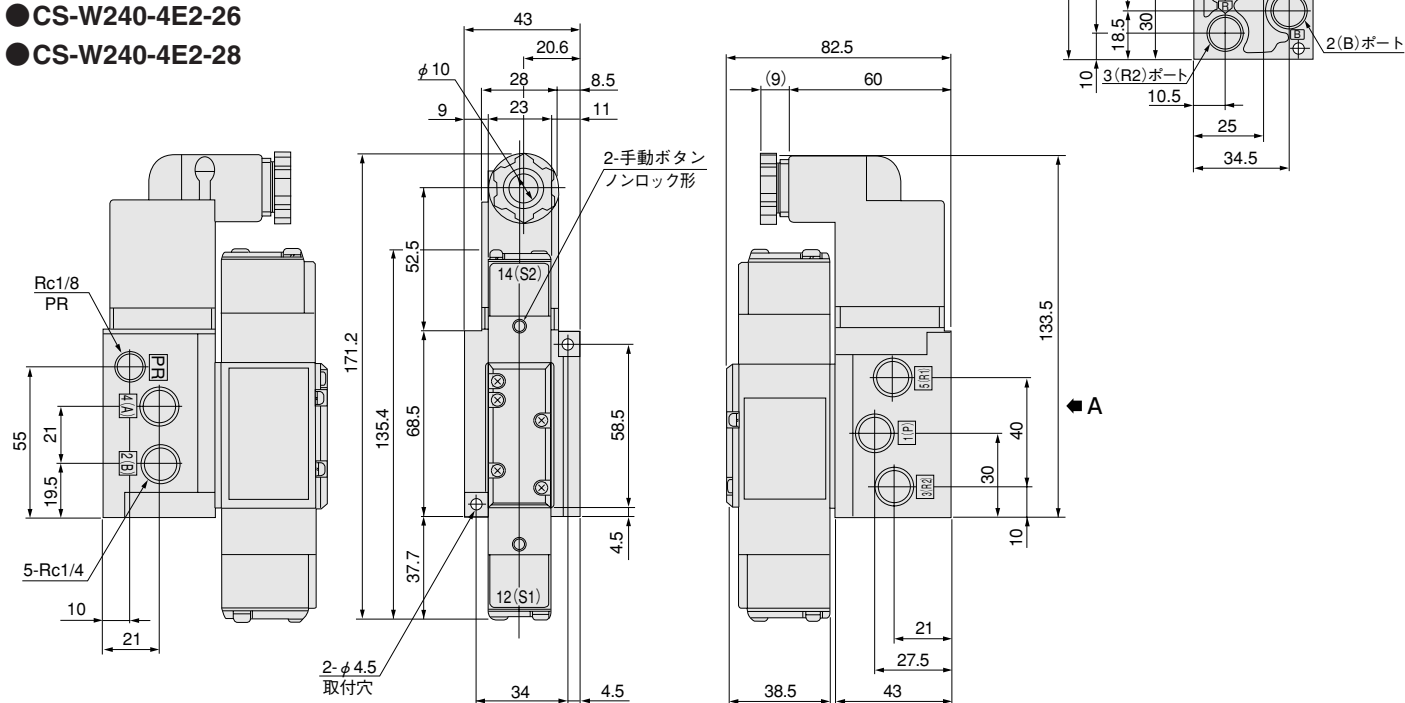
●CS-W240-4E1-26

●CS-W240-4E1-28



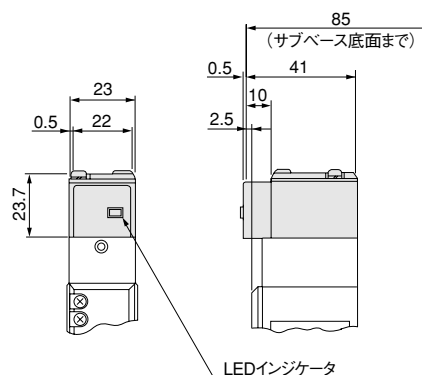
●CS-W240-4E2-26

●CS-W240-4E2-28



●オプション

●LEDインジケータ付: -L

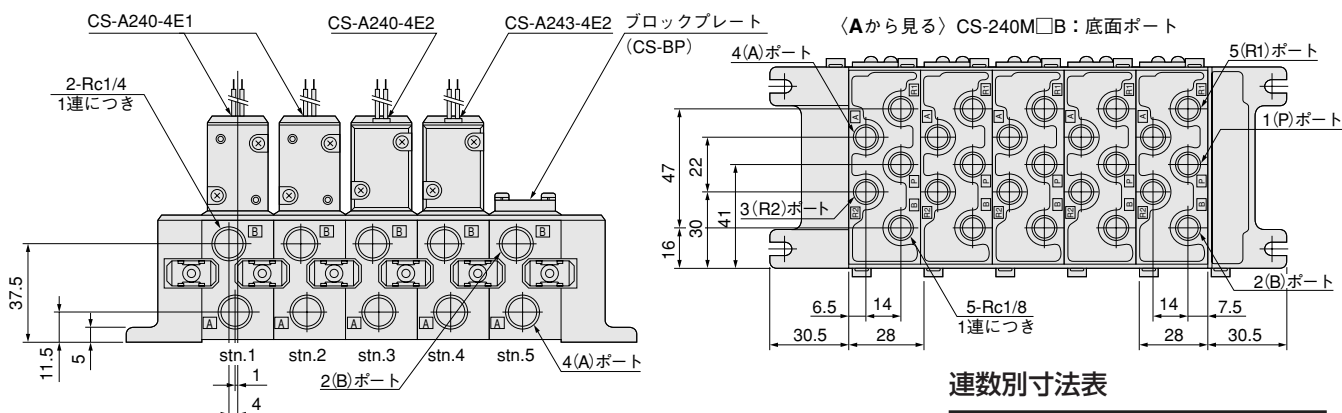
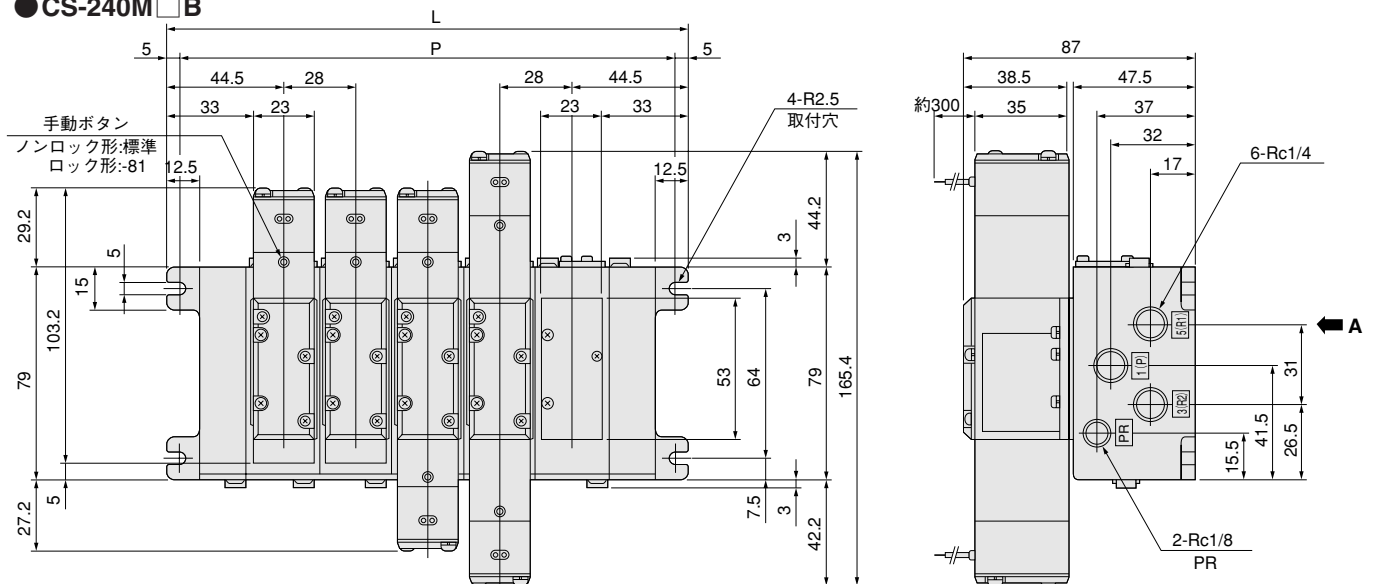


●サージ対策用バリスタ内蔵プラグイン: -ZR
寸法は標準寸法と変わりません。

マニホールド寸法図 5ポート用 (mm)

●CS-240M□A

●CS-240M□B



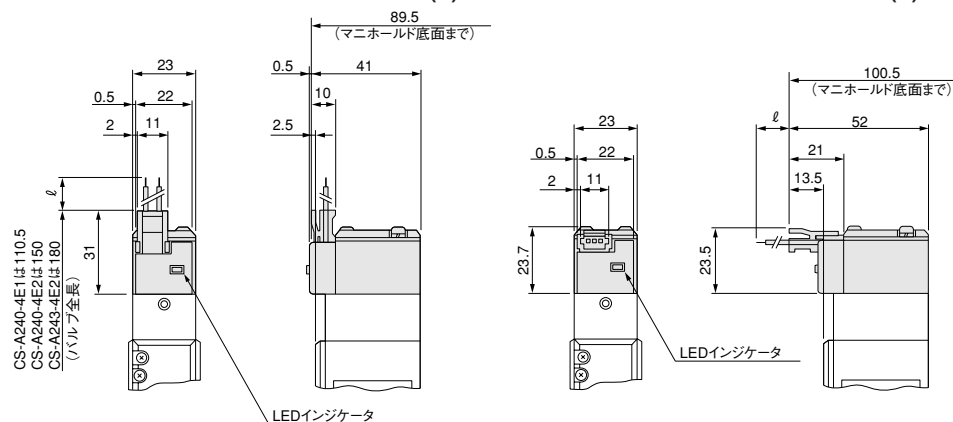
連数別寸法表

形 式	P	L
CS-240M2A・CS-240M2B	107	117
CS-240M3A・CS-240M3B	135	145
CS-240M4A・CS-240M4B	163	173
CS-240M5A・CS-240M5B	191	201
CS-240M6A・CS-240M6B	219	229
CS-240M7A・CS-240M7B	247	257
CS-240M8A・CS-240M8B	275	285
CS-240M9A・CS-240M9B	303	313
CS-240M10A・CS-240M10B	331	341

●オプション

●LEDインジケータ付ストレートコネクタ：-PS(N)-L

●LEDインジケータ付エルコネクタ：-PL(N)-L



●サージ対策用バリスタ

内蔵：-ZR

寸法は標準寸法と
変わりません。

●DIN式コネクタ：-39

