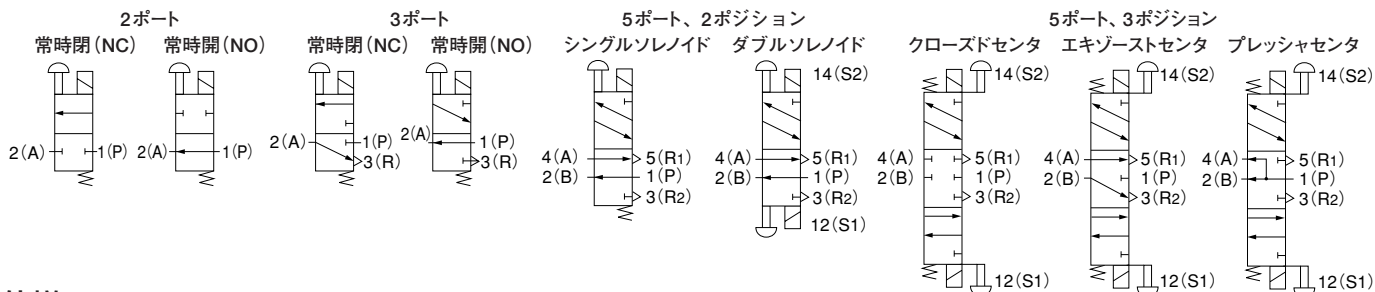


## 表示記号



## 仕様

項目	基本形式	直接配管・ F,T形マニホールド	CS-200E1	CS-200-4E1	CS-200-4E2	CS-203-4E2
		サブベース取付単体用 A形マニホールド	CS-A200E1	CS-A200-4E1	CS-A200-4E2	CS-A203-4E2
ポジション数			2ポジション			3ポジション
ポート数			2・3ポート	5ポート		
弁機能			常時閉 (NC標準) および 常時開 (NOオプション)	シングルソレノイド	ダブルソレノイド	クローズドセンタ (標準) およびエキゾ ストセンタ, プレッシャセンタ (オプション)
使用流体			空気			
作動方式			直動形			
有効断面積 [Cv値]		mm <sup>2</sup>	8.5 [0.47]	7.5 [0.42]	6.5 [0.36]	
配管接続口径			Rc1/4			
給油			不要			
使用圧力範囲		MPa[kgf/cm <sup>2</sup> ]	0~0.9 [0~9.2]	0.15~0.7 {1.5~7.1}	0~0.7 {0~7.1}	
保証耐圧力		MPa[kgf/cm <sup>2</sup> ]	1.35 {13.8}	1.05 {10.7}		
応答時間 <sup>注</sup> ON時/OFF時	ms	DC24V	20/20以下	20以下	20/20以下	
		AC100V, AC200V	20/20以下	20以下	20/20以下	
最高作動頻度		c/s	5			
自己保持に必要な最小励磁時間		ms	—	50	—	
使用温度範囲 (雰囲気および使用流体)		℃	0~50			
耐衝撃	m/s <sup>2</sup> {G}	横方向	980.7{100.0}			
		軸方向	588.4{60.0}	392.3{40.0}	294.2{30.0}	588.4{60.0}
取付方向			自由			

注：空気圧力0.5MPa[5.1kgf/cm<sup>2</sup>]時の値。CS-□200-4E2は反対側ポジションから、またCS-□203-4E2はバルブ中立状態からの値です。

## 電気仕様

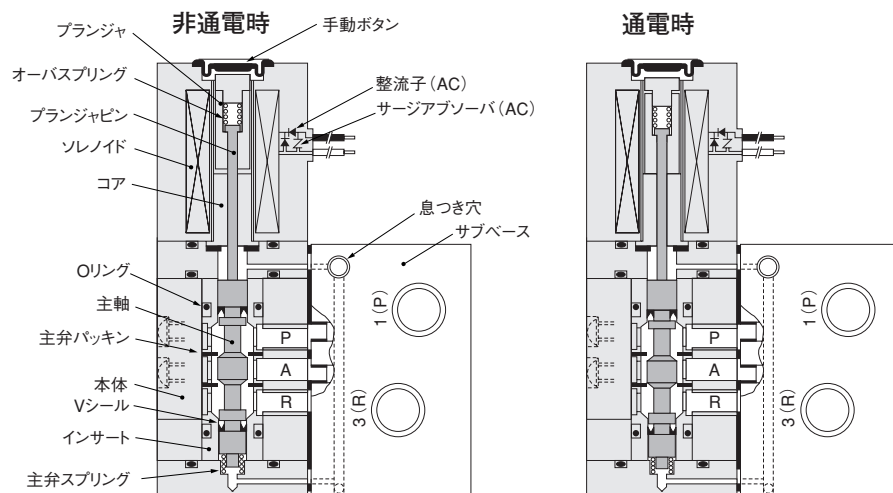
項目		定格電圧	DC24V	AC100V		AC200V	
方式			DC方式	フライホイールダイオード方式			
使用電圧範囲			V	21.6～26.4 (24±10%)	90～110 (100±10%)	180～220 (200±10%)	
電流値 <sup>注1</sup> (定格電圧印加時)	周波数	Hz	—	50	60	50	60
	励磁 <sup>注2</sup>	mA(r.m.s)	420 (10.1W) 〔432 (10.4W)〕	160 〔170〕	150 〔160〕	70 〔72〕	65 〔68〕
許容回路漏れ電流値			mA	30	15	7	
絶縁抵抗			MΩ	10			
結線方式と リード線長さ	標準	グロメット式：300mm					
	オプション	DIN式コネクタ付					
リード線の色			赤色 〔赤色（＋）・青色（－）〕 <sup>注1</sup> 赤色（＋）・黒色（－） <sup>注3</sup>	黄色・黒色		白色・黒色	
LEDインジケータ（オプション）の色			赤色	黄色		緑色	
サージ対策	標準	—			フライホイールダイオード		
	オプション	フライホイールダイオード			—		

注1：〔 〕はLEDインジケータ付ソレノイドの場合です。

2：AC用はフライホイールダイオードを内蔵しているため、起動電流値と励磁電流値はほとんど同じです。

3：サージ対策済ソレノイドおよびLEDインジケータ付サージ対策済ソレノイドの場合です。

**CS-A200E1-25**



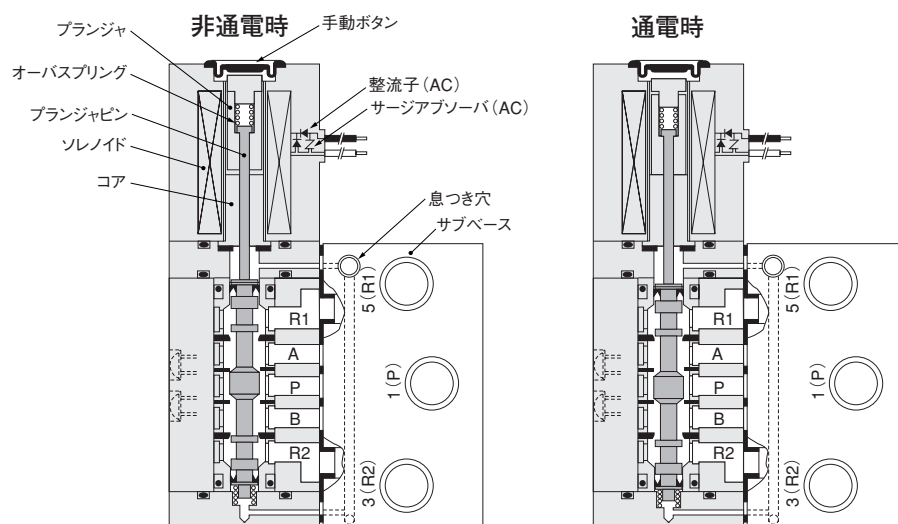
### 主要部材質

名 称	材 質
本体・サブベース	アルミ合金（アルマイト）
主 軸	
プランジャ	ステンレス
プランジャピン	
主軸スプリング	
主弁パッキン	合成ゴム（NBR）
Vシール	
Oリング	
インサート	アルミ合金および黄銅
取付ねじ	軟鋼（ニッケルめっき）

## マニホールド材質

名 称	材 質
マニホールド本体	アルミ合金(アルマイト)
ブロックプレート	軟鋼(ニッケルめっき)
プラグ・取付ねじ	

**CS-A200-4E1-25**

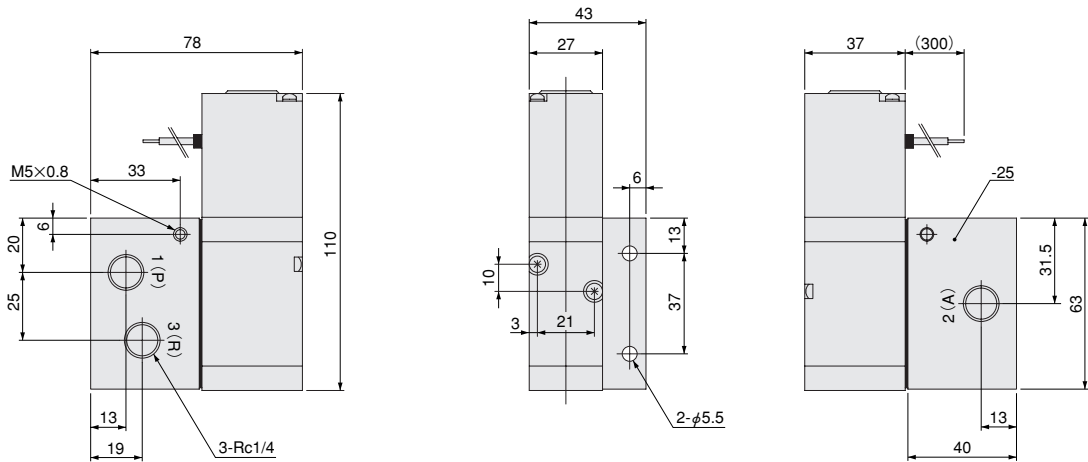


※サブベースなしには、サブベース取付用のガスケット、取付ねじが添付されます。

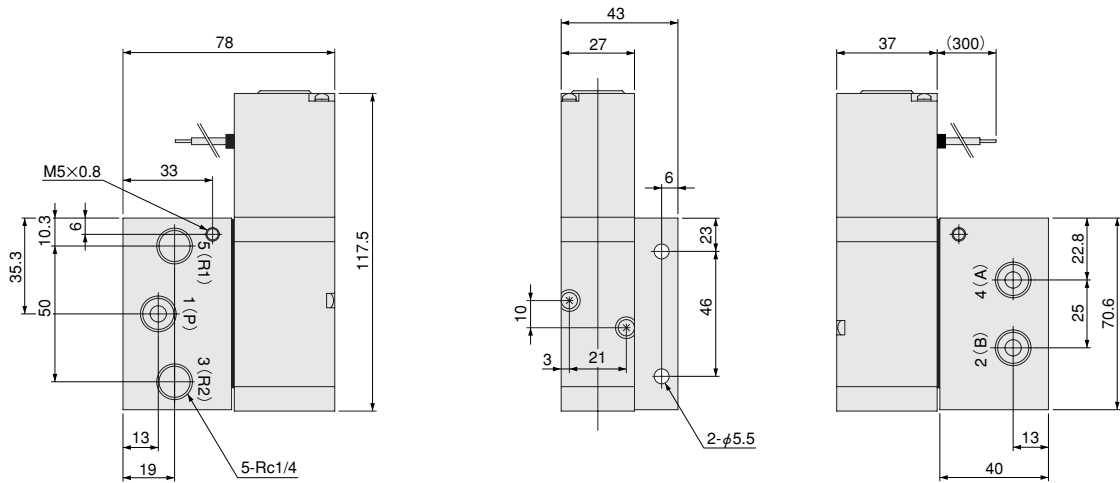
クリーンシステム 200シリーズ マニホールド 基本形式	連数	マニホールド形式	ステーション	クリーンシステム 取付バルブ形式
CS-BM	<div>2 : 2連</div> <div>3 : 3連</div> <div>⋮</div> <div>10 : 10連</div>	<b>T</b> : T形 ●2・3ポートバルブ取付用 ●P,R マニホールド Rc1/4 <b>F</b> : F形 ●5ポートバルブ取付用 ●P,R マニホールド Rc1/4 ●A・Bバルブ配管 <b>A</b> : A形 ●5ポートバルブ取付用 ●オールポートマニホールド	●バルブを手前にして左からのバルブ取付位置 <div>Stn.1 : 1番目</div> <div>Stn.2 : 2番目</div> <div>⋮</div> <div>Stn.10 : 10番目</div>	●バルブ形式の詳細は、上記の注文記号を参照してください。 ●ステーションにバルブを取り付けずに、ブロックプレートで閉止するときは、 <b>CS-BP</b> とご記入ください。

サブベース		リード線接続方式		インジケータ		フライホイルダイオード		電圧
サブベースなし	サブベース付	グロメット形	DIN式コネクタ付	インジケータなし	インジケータ付	フライホイルダイオードなし	フライホイルダイオード付	DC24V AC100V AC200V
無記入	- 25	無記入	- 39	無記入	- L ※DIN式コネクタにはありません	無記入	- SR ※DC24Vにのみ付きます AC100V・AC200Vには標準装備	
※マニホールド取付専用								

●CS-A200E1-25

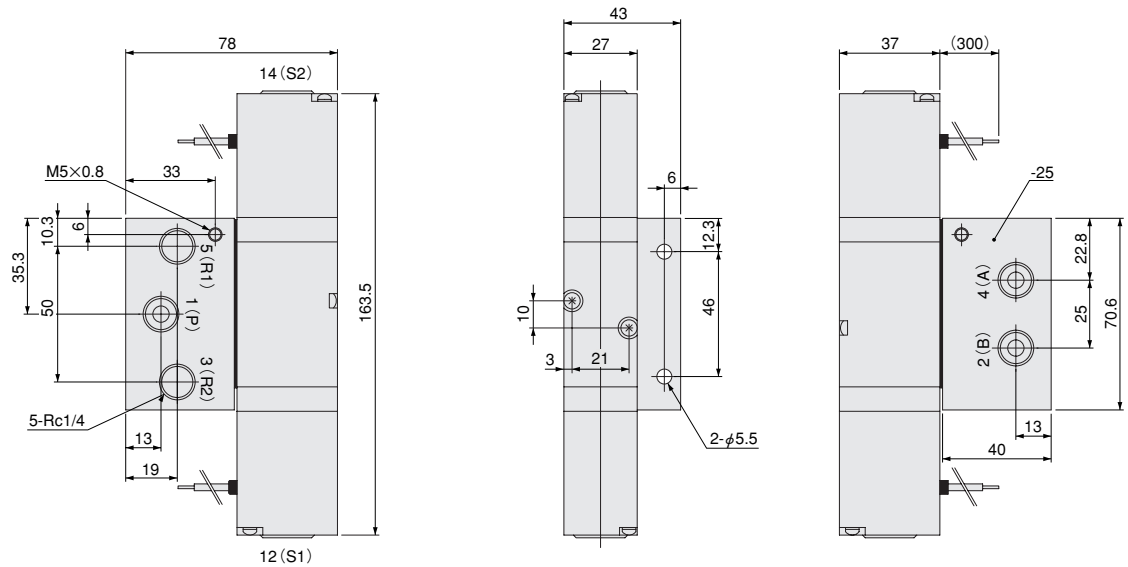


●CS-A200-4E1-25



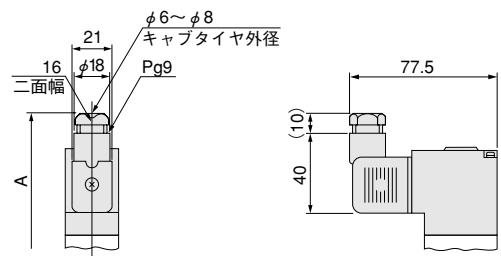
電磁弁寸法図 (mm)

- CS-A200-4E2-25
- CS-A203-4E2-25

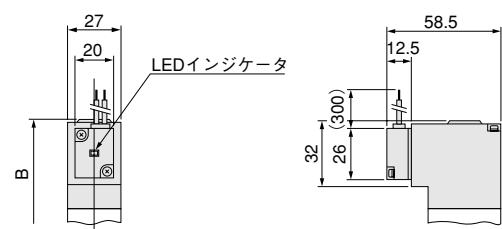


●オプション

●DIN式コネクタ付ソレノイド：-39



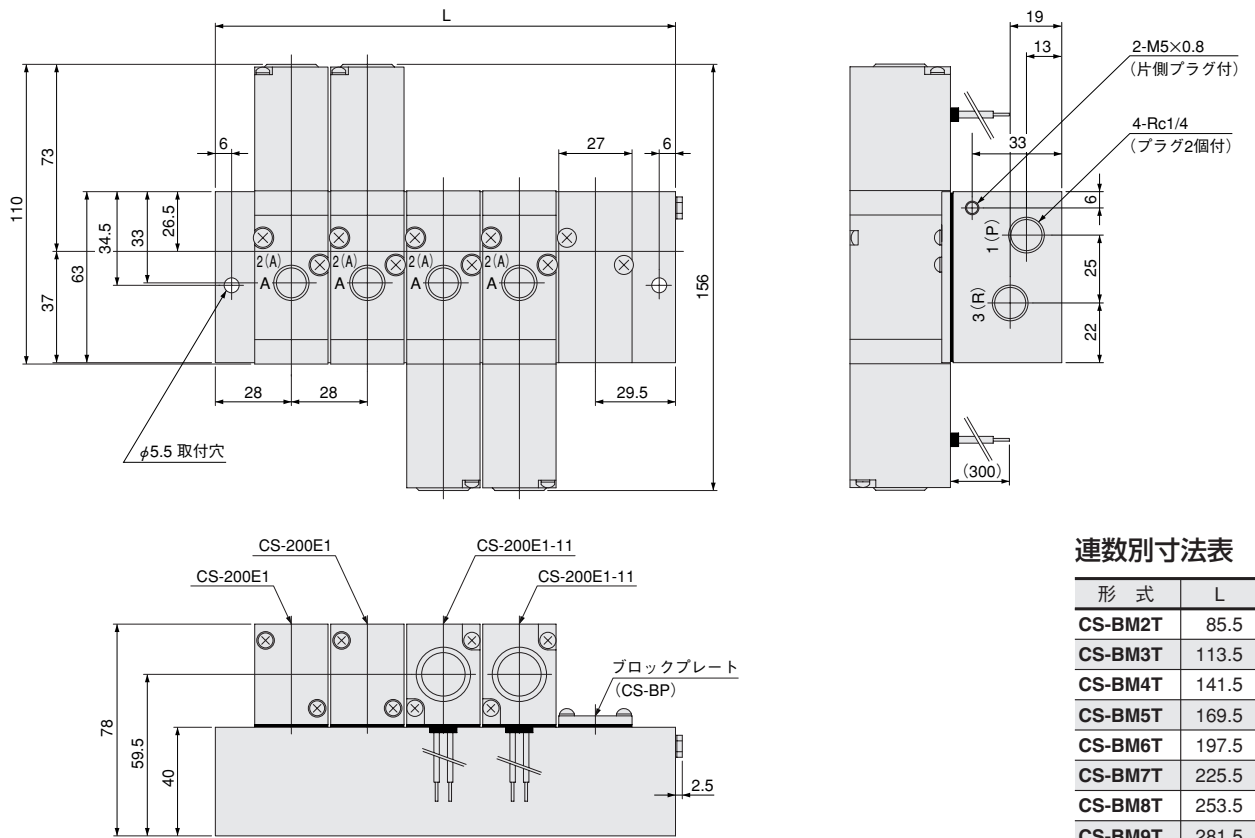
●LEDインジケータ付ソレノイド：-L



形式	記号	A	B	備 考
CS-A200E1		128	110	バルブ全長
CS-A200-4E1		135.5	117.5	
CS-A200-4E2		199.5	163.5	
CS-A203-4E2				

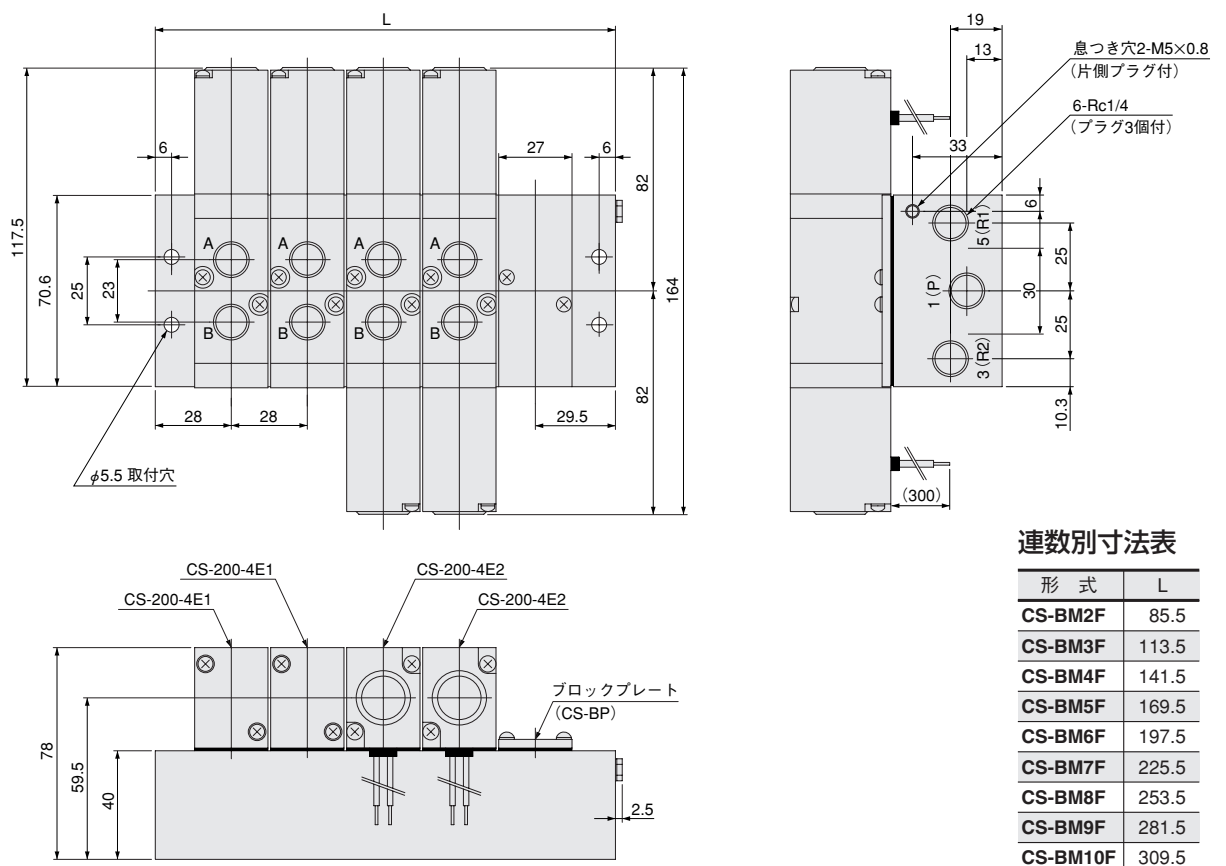
マニホールド寸法図 2・3ポート用 (mm)

●CS-BM□T

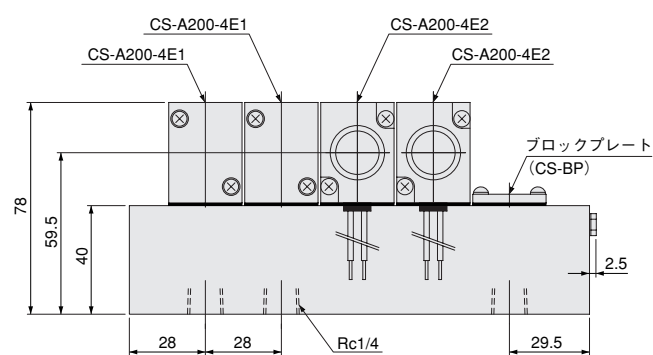
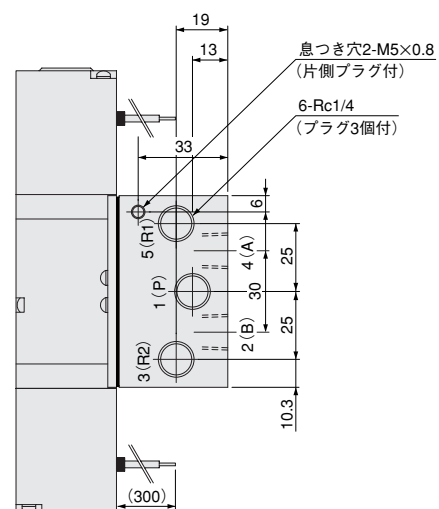


2・3・5ポート混合取付用

●CS-BM□F



●CS-BM□A



形 式	L
CS-BM2A	85.5
CS-BM3A	113.5
CS-BM4A	141.5
CS-BM5A	169.5
CS-BM6A	197.5
CS-BM7A	225.5
CS-BM8A	253.5
CS-BM9A	281.5
CS-BM10A	309.5