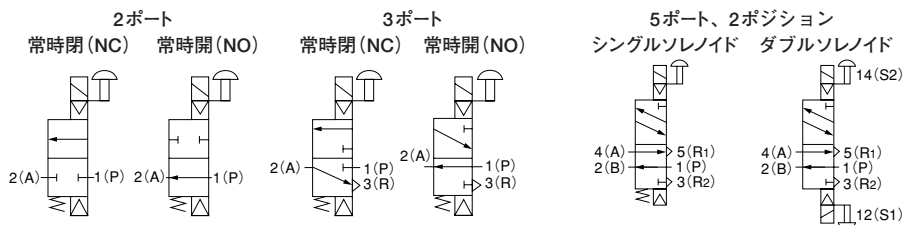


表示記号



仕様

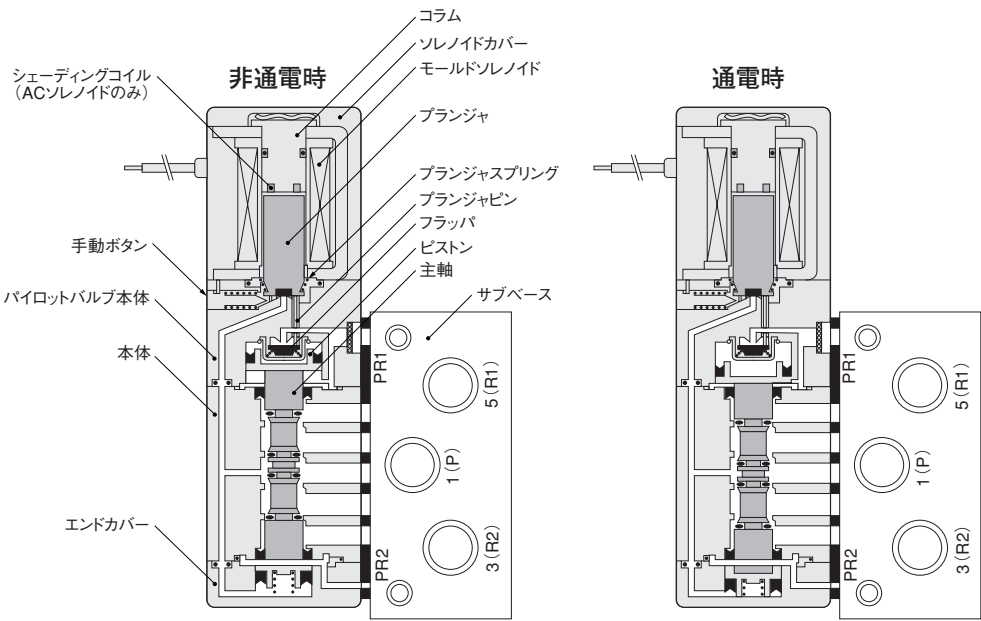
項目	基本形式	直接配管・ FE形マニホールド	CS-110E1	CS-110-4E1 CS-110-4E2
		サブベース配管・ A,AJ形マニホールド	CS-A110E1	CS-A110-4E1 CS-A110-4E2
ポジション数			2ポジション	
ポート数			2・3ポート	5ポート
弁機能			常時閉 (NC標準) および 常時開 (NOオプション)	シングルソレノイドおよび ダブルソレノイド
使用流体			空気	
作動方式			内部パイロット形	
有効断面積 [Cv値]			mm ² 4.2 [0.23]	
配管接続口径			M5×0.8	
給油			不要	
使用圧力範囲			MPa {kgf/cm ² } 0.15～0.7 {1.5～7.1}	
保証耐圧力			MPa {kgf/cm ² } 1.05 {10.7}	
応答時間 ^注 ON時/OFF時	ms	DC12V,DC24V	15/25以下	15/25 [20] 以下
		AC100V,AC200V	15/15以下	15/15 [15] 以下
最高作動頻度			c/s 5	
自己保持に必要な最小励磁時間			ms ー 50(□110-4E2)	
使用温度範囲 (雰囲気および使用流体)			℃ 5～50	
耐衝撃			m/s ² {G} 1373.0 {140.0} (軸方向294.2 {30.0})	
取付方向			自由	

注：空気圧力0.5MPa {5.1kgf/cm²} 時の値。〔 〕は□110-4E2の反対側ポジションからの値です。

電気仕様

項目		定格電圧	DC12V	DC24V	AC100V		AC200V	
方式			サージ対策用 フライホイールダイオード内蔵		シェーディング方式			
使用電圧範囲			V	10.8～13.2 (12±10%)	21.6～26.4 (24±10%)	90～132 (100 ^{+32%} _{-10%})		180～264 (200 ^{+32%} _{-10%})
電流値 (定格電圧 印加時)	周波数	Hz	—	—	50	60	50	60
	起動	mA (r.m.s)	—	—	36	32	18	16
	励磁	mA (r.m.s)	130 (1.6W) 〔LEDインジケータ 付は140 (1.7W)〕	65 (1.6W) 〔LEDインジケータ 付は75 (1.8W)〕	24	20	12	10
許容回路漏れ電流値			mA	8	4	4		2
絶縁抵抗			MΩ	100以上				
結線方式と リード線長さ	標準	グロメット式：300mm						
	オプション	プラグコネクタ式：300mm						
リード線の色			茶色(＋) 黒色(－)	赤色(＋) 黒色(－)	黄色		白色	
LEDインジケータの色			赤色			黄色		緑色
サージ対策(標準装備)			フライホイールダイオード			バリスタ		

CS-A110-4E1-25



主要部材質

名 称	材 質
本体・エンドカバー	アルミ合金 (アルマイト)
主軸	
リップシール	合成ゴム (NBR)
フラップ	
取付ベース	軟銅 (ニッケルめっき)
サブベース	アルミ合金 (アルマイト)
プランジャ	電磁ステンレス
コラム	
取付ねじ	軟銅 (ニッケルめっき)

マニホールド材質

名 称	材 質
マニホールド本体	アルミ合金 (アルマイト)
ブロックプレート	軟銅 (ニッケルめっき)
バックイン	合成ゴム (NBR)
取付ねじ	軟銅 (ニッケルめっき)

注：コモン端子結線マニホールドを使用する場合のみ。-CP□LはDC12V,DC24Vのプラス側およびAC100,AC200V。
-CM□LはDC12V,DC24Vのプラス側。

CS - 110M

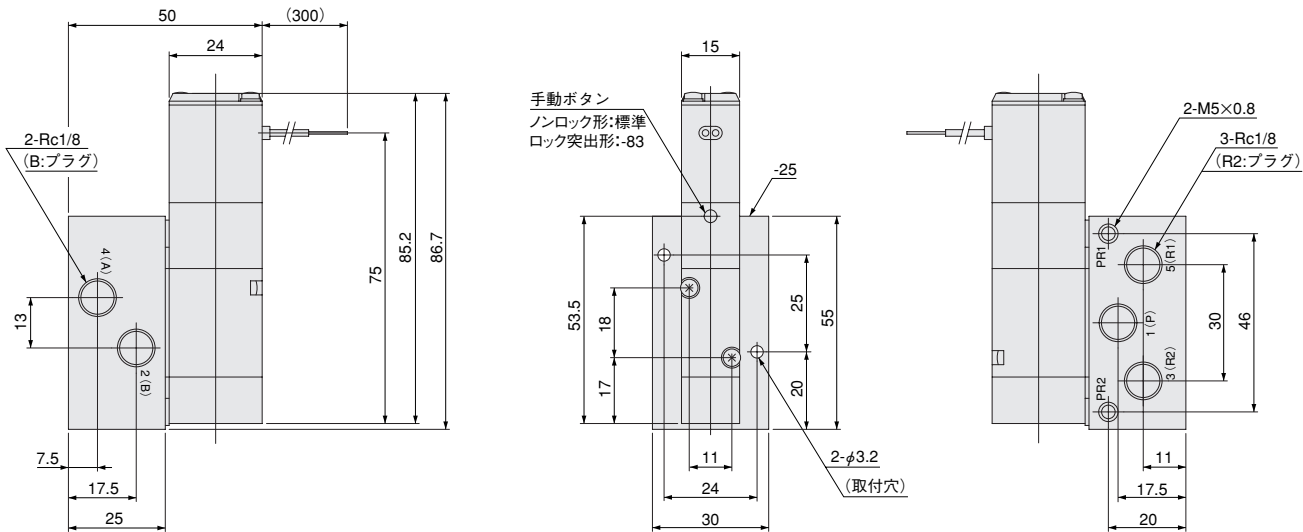
クリーンシステム
110シリーズ
マニホールド
基本形式

CS-110M

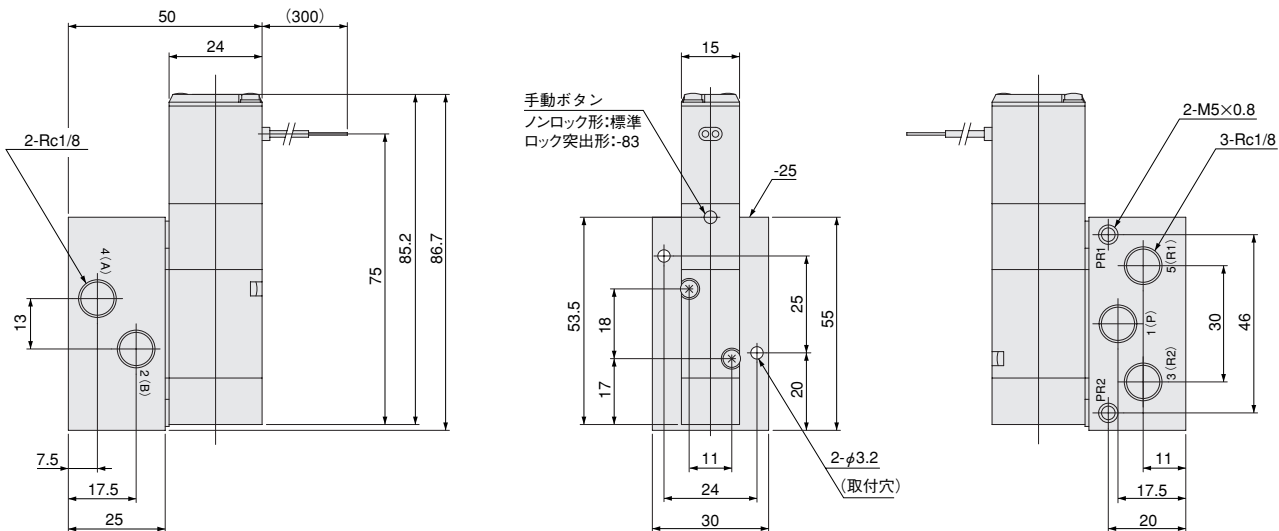
連数	マニホールド形式	ステーション	クリーンシステム取付バルブ形式
2 : 2連 3 : 3連 ⋮ 20 : 20連	[FE] : FE形 ●P,R,PR集合マニホールド ●A,Bバルブ配管 [A] : A形 ●オールポートマニホールド ●A,BマニホールドRc1/8 [AJ] : AJ形 ●クイック継手付オールポートマニホールド ●A,Bクイック継手付	●バルブを手前にして左からのバルブ取付位置 Stn.1 : 1番目 Stn.2 : 2番目 Stn.3 : 3番目 ⋮ Stn.20 : 20番目	●バルブ形式の詳細は、上記の注文記号を参照してください。 ●ステーションにバルブを取り付けずに、ブロックプレートで閉止するときは、 CS-BP とご記入ください。

		ソレノイドオプション			マニホールド配管口 (AJ形マニホールドのみ)		電圧
	ロック突出形	グロメット (標準)	ストレート コネクタ	エルコネクタ	φ4クイック 継手付	φ6クイック 継手付	
			LED インジケータ付	LED インジケータ付			
	- 83	無記入	- PSL - CPSL 注 - CMSL 注	- PLL - CPLL 注 - CMLL 注	- J4	- J6	DC12V DC24V AC100V AC200V
					—		

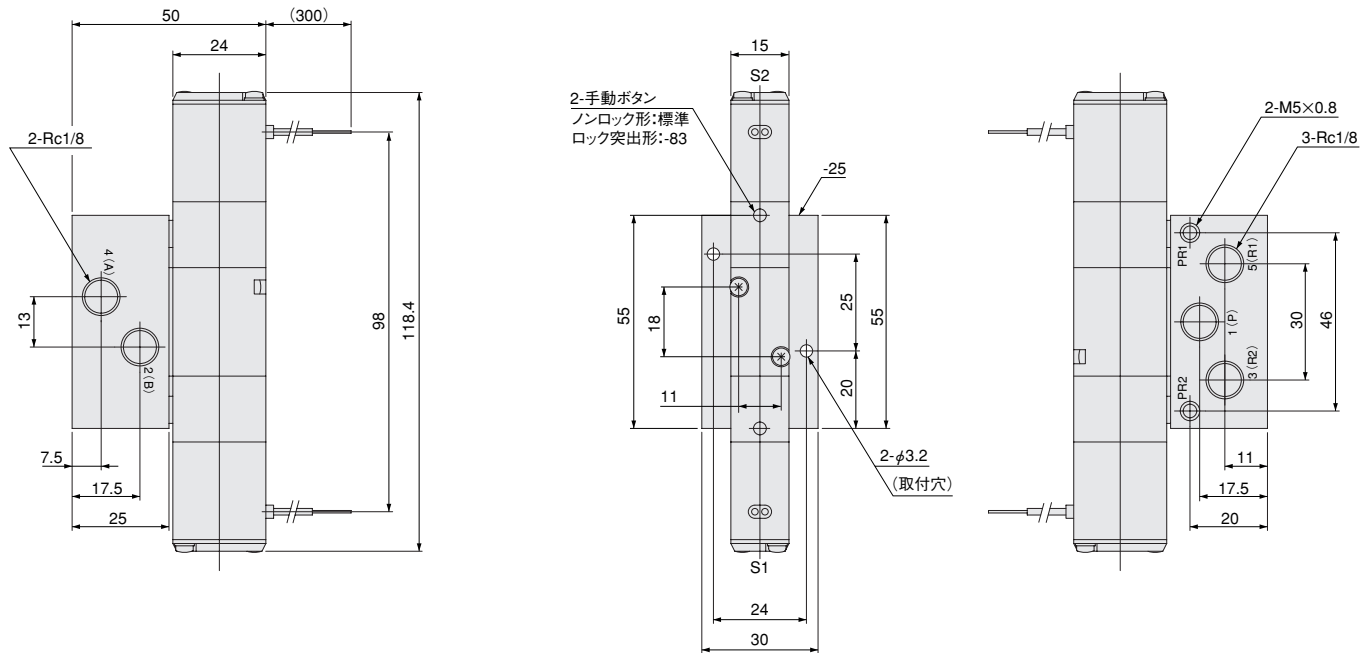
●CS-A110E1-25



●CS-A110-4E1-25

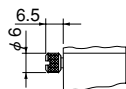


●CS-A110-4E2-25

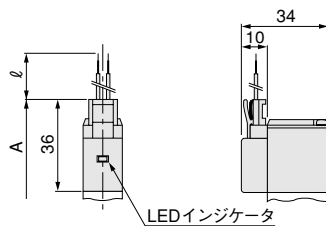


●オプション

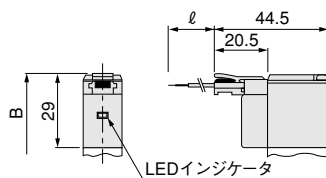
●ロック突出形手動ボタン：-83



●ストレートコネクタ付ソレノイド：-PSL

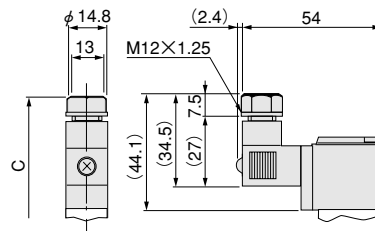


●エルコネクタ付ソレノイド：-PLL

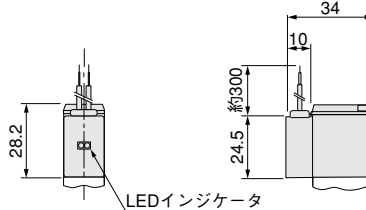


●オーダーメイド

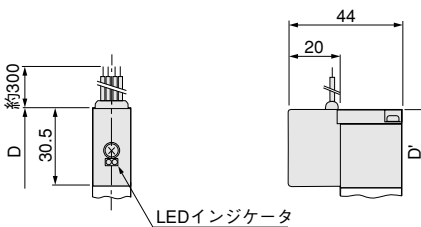
●DIN式コネクタ付ソレノイド：-39



●LEDインジケータ付ソレノイド：-L



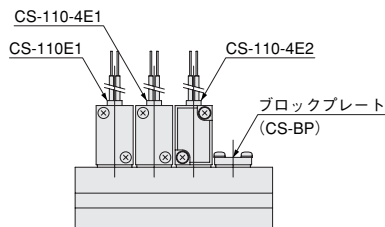
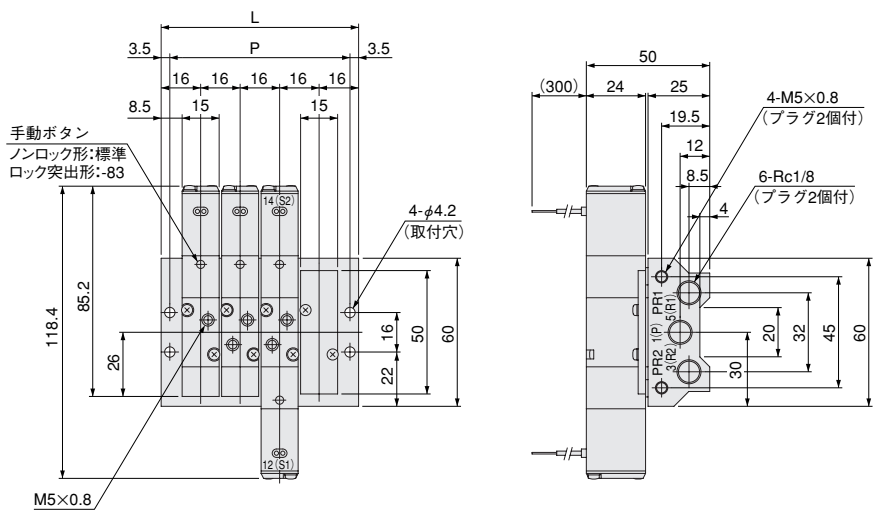
●インターフェイスユニット内蔵：-FA



形式	記号	A	B	C	D	D'	ℓ (リード線長さ)	備考
CS-A110E1		93	86	101.1	87.5	87.7	-PSL, -PLL : 300 オーダーメイド：-1L ; 1000 -3L ; 3000	バルブまたはサブベース の端面までの全長 反対側ソレノイド端面までの全長
CS-A110-4E1-25		94.5	87.5	102.6	89	89.2		
CS-110-4E2, CS-A110-4E2-25		134	120	150.2	123	123.4		

マニホールド寸法図 2・3・5ポート混合取付用 (mm)

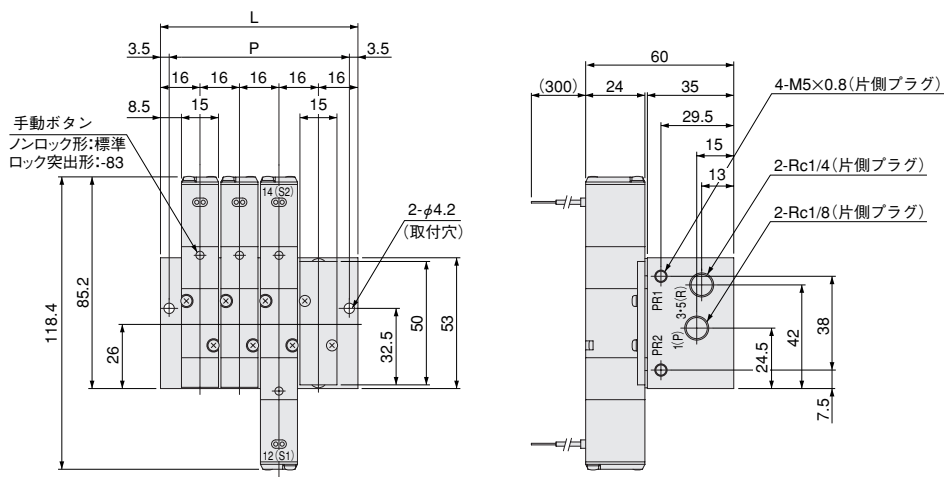
●CS-110M□FE



連数別寸法表

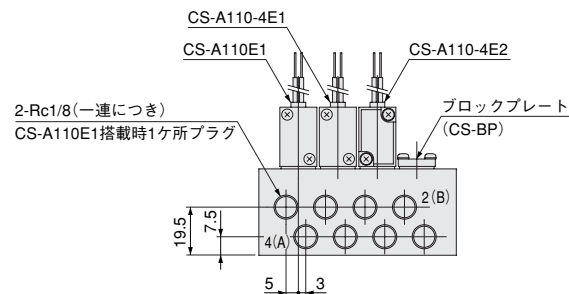
形 式	P	L
CS-110M2FE	41	48
CS-110M3FE	57	64
CS-110M4FE	73	80
CS-110M5FE	89	96
CS-110M6FE	105	112
CS-110M7FE	121	128
CS-110M8FE	137	144
CS-110M9FE	153	160
CS-110M10FE	169	176
CS-110M11FE	185	192
CS-110M12FE	201	208
CS-110M13FE	217	224
CS-110M14FE	233	240
CS-110M15FE	249	256
CS-110M16FE	265	272
CS-110M17FE	281	288
CS-110M18FE	297	304
CS-110M19FE	313	320
CS-110M20FE	329	336

●CS-110M□A



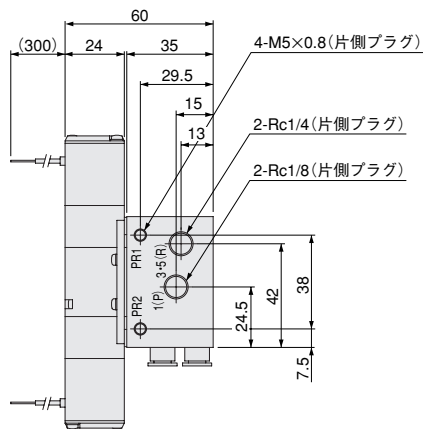
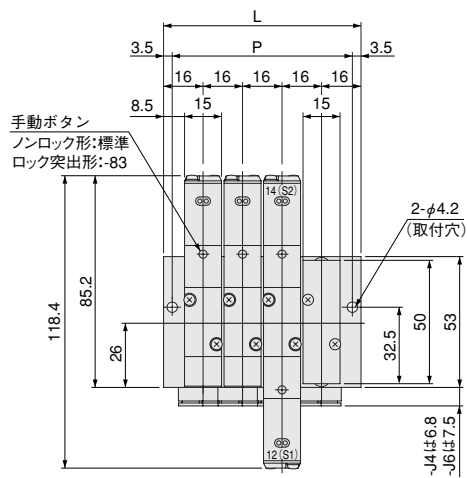
連数別寸法表

形 式	P	L
CS-110M2A	41	48
CS-110M3A	57	64
CS-110M4A	73	80
CS-110M5A	89	96
CS-110M6A	105	112
CS-110M7A	121	128
CS-110M8A	137	144
CS-110M9A	153	160
CS-110M10A	169	176
CS-110M11A	185	192
CS-110M12A	201	208
CS-110M13A	217	224
CS-110M14A	233	240
CS-110M15A	249	256
CS-110M16A	265	272
CS-110M17A	281	288
CS-110M18A	297	304
CS-110M19A	313	320
CS-110M20A	329	336



マニホール寸法図 2・3・5ポート混合取付用 (mm)

●CS-110M□AJ



連数別寸法表

形 式	P	L
CS-110M2AJ	41	48
CS-110M3AJ	57	64
CS-110M4AJ	73	80
CS-110M5AJ	89	96
CS-110M6AJ	105	112
CS-110M7AJ	121	128
CS-110M8AJ	137	144
CS-110M9AJ	153	160
CS-110M10AJ	169	176
CS-110M11AJ	185	192
CS-110M12AJ	201	208
CS-110M13AJ	217	224
CS-110M14AJ	233	240
CS-110M15AJ	249	256
CS-110M16AJ	265	272
CS-110M17AJ	281	288
CS-110M18AJ	297	304
CS-110M19AJ	313	320
CS-110M20AJ	329	336

