

シリンダロッドエンド

ねじサイズM3×0.5～M26×1.5

しなやかなリンクモーションでシリンダ機能をバックアップ！

- ねじサイズ別に 11 種類を用意。φ 6 ～ φ 100 のエアシリンダに対応。
- フッ素樹脂ライナー採用により無給油タイプですから、メンテナンスフリー。



仕様

項目 形式	ねじサイズ	適応主要シリンダとシリンダ径						適応シリンダ 0.97MPa時の 最大推力 N	限界荷重		ラジアル静破断荷重 N	質量 g
		ベン	マルチマウント	ジグC (おねじ仕様・B)	スリム	ツインポート	ダイナ		ラジアル荷重 N	アキシャル荷重 N		
CRE-3×0.5	M3×0.5	6	6	6	—	—	—	27.5	1380	660	1700	10
CRE-4×0.7	M4×0.7	10	10	8・10	—	—	—	76.5	2450	1080	2500	12
CRE-5×0.8	M5×0.8	16	16	12	—	—	—	195.2	5860	2250	8600	18
CRE-6×1	M6×1	—	—	16	16	16	—	305.0	6370	2450	9800	26
CRE-8×1	M8×1	—	—	20	20・25 ^{注2}	20	—	475.6	7840	2940	11800	45
CRE-10×1.25	M10×1.25	—	—	25	25・32	25・32	32	780.6	10290	3820	15200	76
CRE-12×1.25	M12×1.25	—	—	—	—	—	—	780.6	12740	4900	19100	114
CRE-14×1.5	M14×1.5	—	—	32・40	40・50・63	40	40	3026.3	16660	6370	25000	158
CRE-18×1.5	M18×1.5	—	—	50・63	—	—	50・63	3026.3	24990	9310	37200	288
CRE-22×1.5	M22×1.5	—	—	80	—	—	80	4879.8	34790	13230	51900	475
CRE-26×1.5	M26×1.5	—	—	100	—	—	100	7623.7	44100	27730	69600	673

注1：本体の静破断荷重より、ライナーの荷重性能が低い場合、限界荷重以内で使用してください。

2：スクエアロッドシリンダの場合。

注文記号

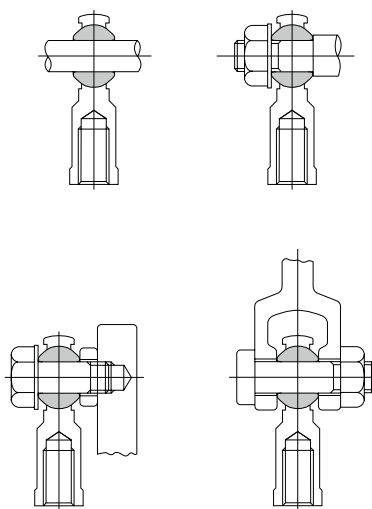
CRE —

シリンダ
ロッドエンド

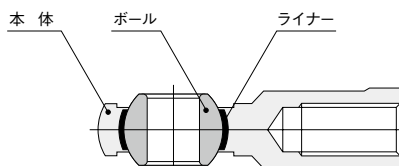
ねじサイズ

3×0.5 — M3×0.5 (ピン穴径φ3)
4×0.7 — M4×0.7 (ピン穴径φ4)
5×0.8 — M5×0.8 (ピン穴径φ5)
6×1 — M6×1 (ピン穴径φ6)
8×1 — M8×1 (ピン穴径φ8)
10×1.25 — M10×1.25 (ピン穴径φ10)
12×1.25 — M12×1.25 (ピン穴径φ12)
14×1.5 — M14×1.5 (ピン穴径φ14)
18×1.5 — M18×1.5 (ピン穴径φ18)
22×1.5 — M22×1.5 (ピン穴径φ22)
26×1.5 — M26×1.5 (ピン穴径φ25)

取付例



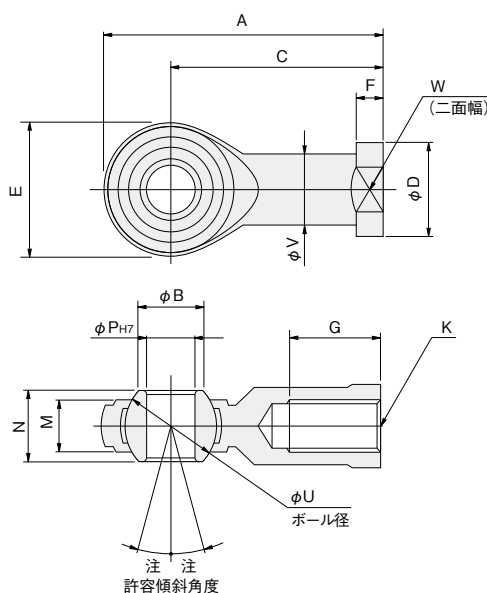
内部構造と主要部材質



名 称	材 質
本 体	炭素鋼(亜鉛めっき)
ボ ー ル	ベアリング鋼(クロムめっき)
ライナー	フッ素樹脂

寸法図 (mm)

●CRE-3×0.5~26×1.5

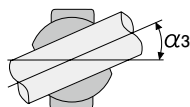
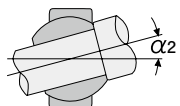
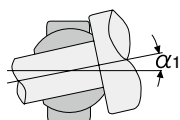


注：許容傾斜角度は取付軸により異なります。
詳細は取扱い要領と注意事項の許容傾斜角度をご覧ください。

形式	記号	A	B	C	D	E	F	G	K	M	N	P	U	V	W
CRE-3×0.5		27	5.2	21	8	12	3	10	M3×0.5	4.5	6 ⁰ _{-0.13}	3	7.938	6.5	7
CRE-4×0.7		31	6.5	24	9.5	14	4	12	M4×0.7	5.2	7 ⁰ _{-0.13}	4	9.525	8	8
CRE-5×0.8		35	7.7	27	11	16	4	12	M5×0.8	6	8 ⁰ _{-0.13}	5	11.11	9	9
CRE-6×1		39	9	30	13	18	5	14	M6×1	6.7	9 ⁰ _{-0.1}	6	12.7	10	11
CRE-8×1		47	10.4	36	16	22	5	19	M8×1	9	12 ⁰ _{-0.1}	8	15.88	12.5	14
CRE-10×1.25		56	12.9	43	19	26	6.5	21	M10×1.25	11	14 ⁰ _{-0.1}	10	19.05	15	17
CRE-12×1.25		65	15.4	50	22	30	6.5	24	M12×1.25	12	16 ⁰ _{-0.1}	12	22.225	17.5	19
CRE-14×1.5		74	16.8	57	25	34	8	27	M14×1.5	14	19 ⁰ _{-0.1}	14	25.4	20	22
CRE-18×1.5		92	21.8	71	31	42	10	36	M18×1.5	17	23 ⁰ _{-0.1}	18	31.75	25	27
CRE-22×1.5		109	25.8	84	37	50	12	43	M22×1.5	20	28 ⁰ _{-0.1}	22	38.1	30	32
CRE-26×1.5		122	29.6	94	42	56	12	48	M26×1.5	22	31 ⁰ _{-0.1}	25	42.86	33.5	36

取扱い要領と注意事項

- シリンダロッドエンドはエアシリンダ用です。エアシリンダ以外に使用の場合は最寄りの当社営業所へご相談ください。
- 分解はできません。
- フッ素樹脂ライナーによる無潤滑タイプですから、給油は不要です。
- ボールは任意の方向に回転しますが、許容傾斜角度を超えて使用しないでください。
なお、許容傾斜角度は取付軸により異なります。下記を参考にしてください。



許容傾斜角度

形式	α1	α2	α3
CRE-3×0.5	8°	15°	33°
CRE-4×0.7	8°	14°	32°
CRE-5×0.8	9°	13°	30°
CRE-6×1	9°	13°	29°
CRE-8×1	9°	15°	25°
CRE-10×1.25	8°	12°	23°
CRE-12×1.25	9°	13°	24°
CRE-14×1.5	10°	15°	23°
CRE-18×1.5	9°	14°	23°
CRE-22×1.5	10°	16°	23°
CRE-26×1.5	11°	15°	23°