

シリンダジョイント

- 軸心合わせ、平行度合わせが容易に行なえます。
- 軸心合わせのための高い精度の加工が不要。
- 取付作業時間が大幅に短縮できます。
- 外観形状がシンプルで小形のため取扱いが容易。
- ダストシール付のため、異物(ゴミ等)による故障がありません。



仕様

形 式	適応シリンダロッド ねじサイズ	適応シリンダとシリンダ径						適応シリンダ 1MPa時の最大推力N	最大引張破壊荷重 N	許容偏心量 U mm	揺動角度
		ペン	マルチ	シクC (おねじ仕様-B)	スリム	ツインポート	ダイナ				
CJ-3×0.5	M3×0.5	6	6	6	—	—	—	28.3	3334.3	0.5	±5°
CJ-4×0.7	M4×0.7	10	10	8・10	—	—	—	78.5	3334.3	0.5	
CJ-5×0.8	M5×0.8	16	16	12	—	—	—	201.1	5884	0.5	
CJ-6×1	M6×1	—	—	16	16	16	—	201.1	5884	0.5	
CJ□-8×1-□	M8×1	—	—	20	20・25 ^注	20	—	314.2 (490.9 ^注)	20594	0.5	
CJ□-10×1.25-□	M10×1.25	—	—	25	25・32	25・32	32	804.2	31381.3	0.75	
CJ□-12×1.25-□	M12×1.25	—	—	—	—	—	—	804.2	44903.3	1	
CJ□-14×1.5-□	M14×1.5	—	—	32・40	40・50・63	40	40	3117.2	44903.3	1	
CJ□-18×1.5-□	M18×1.5	—	—	50・63	—	—	50・63	3117.2	62762.6	1.25	
CJ□-22×1.5-□	M22×1.5	—	—	80	—	—	80	5026.5	112776.5	2	
CJ□-26×1.5-□	M26×1.5	—	—	100	—	—	100	7854.0	122583.1	2.5	

注：スクエアロッドシリンダの場合

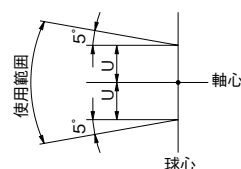
注文記号

●CJ-3×0.5,CJ-4×0.7,CJ-5×0.8,CJ-6×1用

CJ — □

シリンダ
ジョイント

ねじサイズ
3×0.5 — M3×0.5
4×0.7 — M4×0.7
5×0.8 — M5×0.8
6×1 — M6×1



●CJ-8×1~CJ□26×1.5用

CJ □ — □ — □

シリンダジョイント

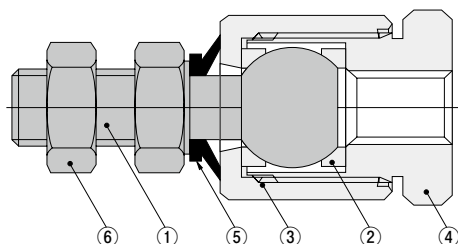
形式
S — ショートノーズ形
L — ロングノーズ形

取付金具
無記入 — なし
1 — フート形
3 — フランジ形
注1：取付金具は出荷時添付となります。
注2：S形(ショートノーズ形)にフート金具は取付けできません。

ねじの呼び
8×1 — M 8×1
10×1.25 — M10×1.25
12×1.25 — M12×1.25
14×1.5 — M14×1.5
18×1.5 — M18×1.5
22×1.5 — M22×1.5
26×1.5 — M26×1.5

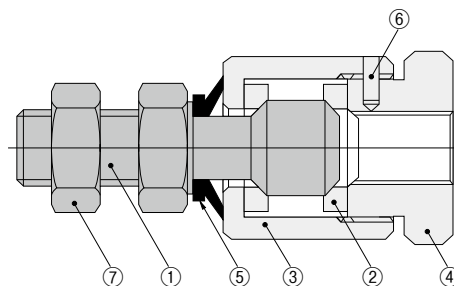
構造図と各部名称

●CJ-3×0.5,CJ-4×0.7,CJ-5×0.8,CJ-6×1



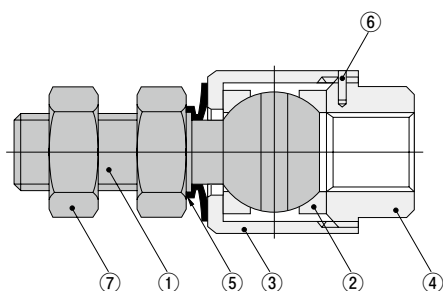
No.	品名	材質	備考
①	スタッド	硬鋼	ニッケルめっき
②	リング	硬鋼	—
③	ケース	黄銅	ニッケルめっき
④	ソケット	黄銅	
⑤	ダストシール	合成ゴム	NBR
⑥	ナット	軟鋼	有色クロメートめっき

●CJ□-8×1~CJ□-14×1.5



No.	品名	材質	備考
①	スタッド	硬鋼	ニッケルめっき
②	リング	特殊鋼	—
③	ケース	硬鋼	ニッケルめっき
④	ソケット	硬鋼	
⑤	ダストシール	合成ゴム	NBR
⑥	ピン	特殊鋼	有色クロメートめっき
⑦	ナット	軟鋼	

●CJ□-18×1.5~CJ□-26×1.5



No.	品名	材質	備考
①	スタッド	硬鋼	ニッケルめっき
②	リング	特殊鋼	—
③	ケース	硬鋼	ニッケルめっき
④	ソケット	硬鋼	ニッケルめっき
⑤	ダストシール	合成ゴム	NBR
⑥	ピン	特殊鋼	—
⑦	ナット	軟鋼	光沢クロームめっき(有色クロームめっき)

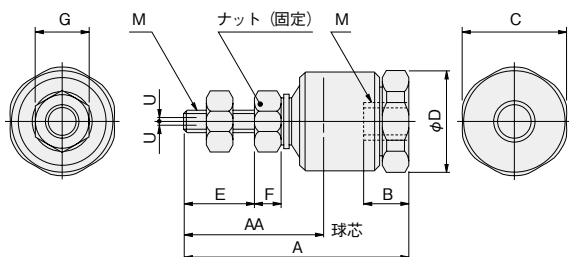
質量

		kg			
項目	形式	3×0.5	4×0.7	5×0.8	6×1
シリンダジョイント単体		0.011	0.012	0.023	0.025

															kg
項目	形式	ショートノーズ形(CJS)							ロングノーズ形(CJL)						
		8×1	10×1.25	12×1.25	14×1.5	18×1.5	22×1.5	26×1.5	8×1	10×1.25	12×1.25	14×1.5	18×1.5	22×1.5	26×1.5
シリンダジョイント単体		0.05	0.10	0.20	0.21	0.36	0.67	1.27	0.055	0.105	0.213	0.24	0.41	0.75	1.18
フート金具付の場合		—	—	—	—	—	—	—	0.09	0.17	0.36	0.39	1.00	1.69	2.32
フランジ金具付の場合		0.10	0.21	0.26	0.47	0.95	1.93	2.52	0.090	0.165	0.272	0.49	0.95	1.96	2.57

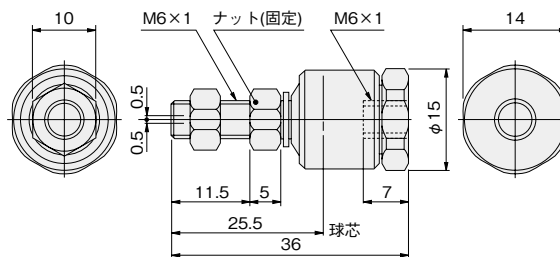
寸法図 (mm)

●CJ-3×0.5,CJ-4×0.7,CJ-5×0.8



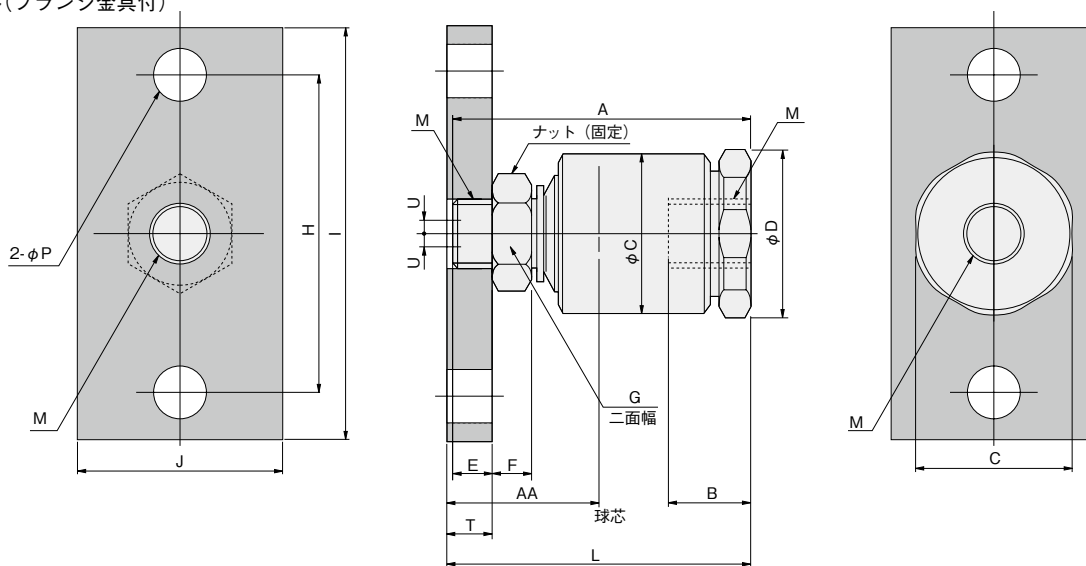
形式	M		A	B	C	D	E	F	G	AA	許容偏 心量U
	呼び径	ピッチ									
CJ-3×0.5	3	0.5	23	5	12	13	7	2.4	5.5	15.6	0.5
CJ-4×0.7	4	0.7	25.5	5	12	13	8.8	3.2	7	18.1	0.5
CJ-5×0.8	5	0.8	33	7	14	15	10.5	4	8	22.4	0.5

●CJ-6×1



●CJS-8×1-3,CJS-10×1.25-3,CJS-12×1.25-3,CJS-14×1.5-3

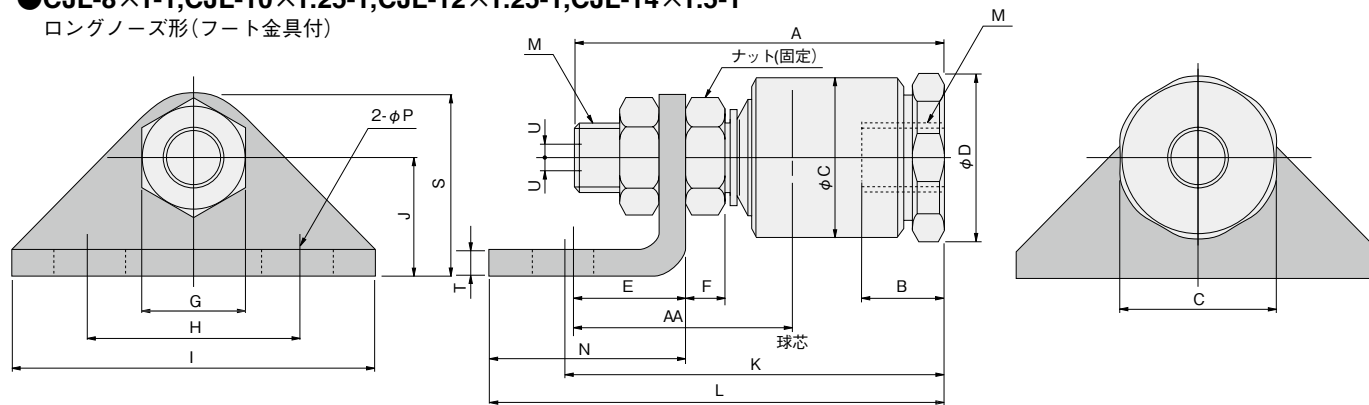
ショートノーズ形(フランジ金具付)



形 式	M		本 体							フランジ金具付の場合							許容偏心量 U
	呼び径	ピッチ	A	B	C	D	E	F	G	AA	H	I	J	L	P	T	
CJS-8×1	8	1	38	10	19	20	4	5	12	22.5	40	52	25	40	7	6	0.5
CJS-10×1.25	10	1.25	48	12	24	25.5	7	6	14	29.5	44	56	32	50	7	9	0.75
CJS-12×1.25	12	1.25	59.5	16	30	32	7	7	17	34.5	44	56	32	61.5	7	9	1.0
CJS-14×1.5	14	1.5	63.5	16	30	32	10	8	19	38.5	60	80	38	65.5	11	12	1.0

●CJL-8×1-1,CJL-10×1.25-1,CJL-12×1.25-1,CJL-14×1.5-1

ロングノーズ形(フート金具付)

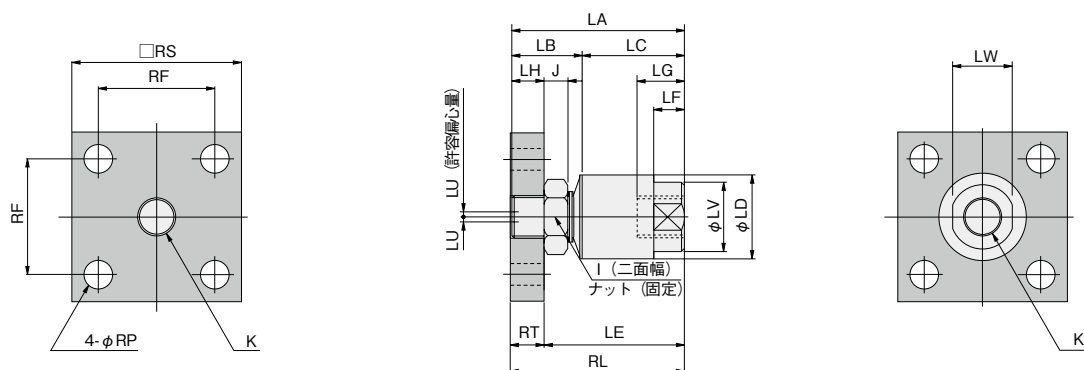


形 式	M		本 体							フート金具付の場合										許容偏心量 U
	呼び径	ピッチ	A	B	C	D	E	F	G	AA	H	I	J	K	L	N	P	S	T	
CJL-8×1	8	1	47	10	19	20	13	5	12	30.5	26	44	15	49	59	25	9	23	3.2	0.5
CJL-10×1.25	10	1.25	57	12	24	25.5	16	6	14	37.5	26	44	19	60	71	30	9	29	5	0.75
CJL-12×1.25	12	1.25	70.5	16	30	32	18	7	17	44.5	26	44	19	71.5	82.5	30	9	29	5	1.0
CJL-14×1.5	14	1.5	72.5	16	30	32	19	8	19	46.5	36	64	22	84.5	98.5	45	11	34	6	1.5

寸法図 (mm)

●CJS-18×1.5-3,CJS-22×1.5-3,CJS-26×1.5-3

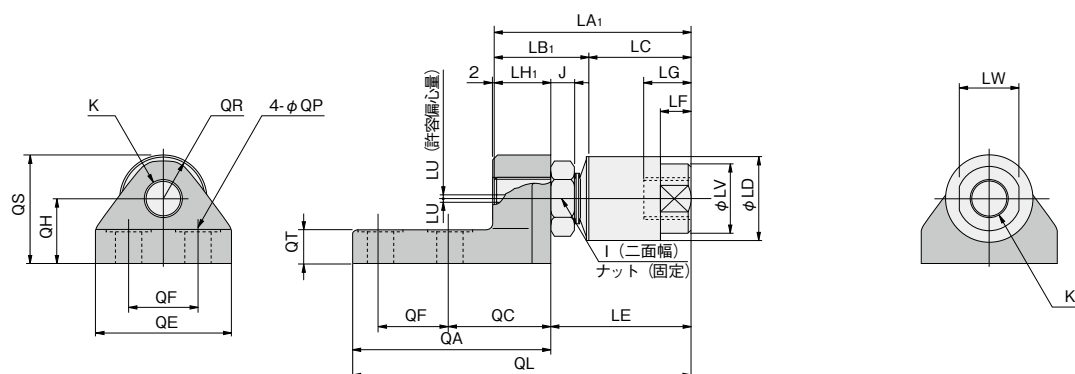
ショートノーズ形(フランジ金具付)



形 式	本 体														フランジ金具付の場合				
	I	J	K	LA	LB	LC	LD	LE	LF	LG	LH	LU	LV	LW	RF	RL	RP	RS	RT
CJS-18×1.5	27	11	M18×1.5	77	31	46	38	64	14	21	13	1.25	29	27	50	79	11	75	15
CJS-22×1.5	32	13	M22×1.5	93	38	55	49	77	16	25	16	2	34	32	62	95	14	100	18
CJS-26×1.5	36	14	M26×1.5	109	44	65	57	90	21	30	19	2.5	44	41	70	111	14	100	21

●CJL-18×1.5-1,CJL-22×1.5-1,CJL-26×1.5-1

ロングノーズ形(フート金具付)



形 式	ロングノーズ形														フート金具付の場合									
	I	J	K	LA1	LB1	LC	LD	LE	LF	LG	LH1	LU	LV	LW	QA	QC	QE	QF	QH	QL	QP	QR	QS	QT
CJL-18×1.5	27	11	M18×1.5	88	42	46	38	64	14	21	24	1.25	29	27	89	45	60	32	28	153	11	16	47	14
CJL-22×1.5	32	13	M22×1.5	105	50	55	49	77	16	25	28	2	34	32	99	49	68	36	35	176	14	19	59.5	18
CJL-26×1.5	36	14	M26×1.5	122	57	65	57	90	21	30	32	2.5	44	41	103	53	68	36	42	193	14	21	70.5	21

取扱い要領と注意事項

- シリンダジョイントはエアシリンダ用です。エアシリンダ以外に使用する場合は最寄りの当社営業所へご相談ください。
- シリンダジョイントのスタッドは回転しますが、回転用継手ではありませんので、回転用としての使用はできません。
- 分解後の再使用はできません。
- 本製品に衝撃荷重が掛かるような使用方法はお避けください。クッション機構付のシリンダやショックアブソーバを用い、衝撃を吸収する構造としてください。衝撃吸収構造が無い場合は、衝撃荷重により破損や故障の原因となります。

- 潤滑剤は充填済です。
- シリンダロッドのソケット部のねじ込み深さはカタログ表示以内です。目安としては、シリンダロッドの先端が底に当たった位置から1～2回転戻した位置です。
- 取付け前に、ソケットのめねじ部分からゴミ等が入らないようにしてください。