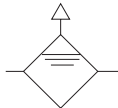


エアブリーダ

- 低油圧回路の配管内にたまった気泡を除き、安定した速度制御を可能にします。
- 本体が透明ですから気泡の発生が一目でわかります。
- エア抜きボタンはプッシュ式ですから取扱いが容易です。
- ブリード口は継手付ですから、周囲を汚しません。

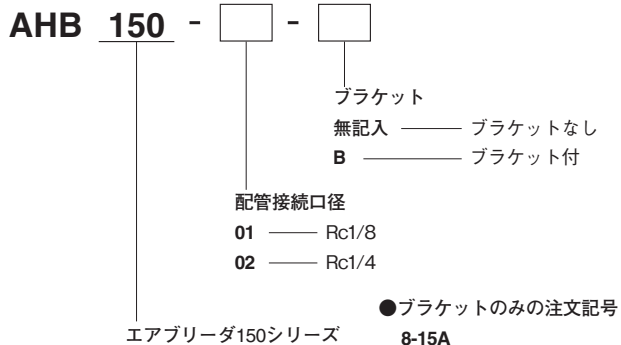
表示記号



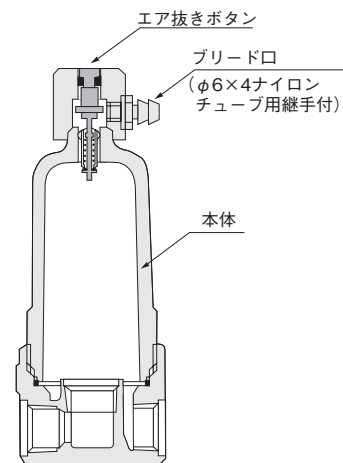
仕様

項目	形式	AHB150-□-□
最高使用圧力	MPa	0.9
保証耐圧力	MPa	1.3
使用温度範囲	℃	5～60
質量	g	160
材質	本体	ポリカーボネート
	配管部	アルミダイカスト

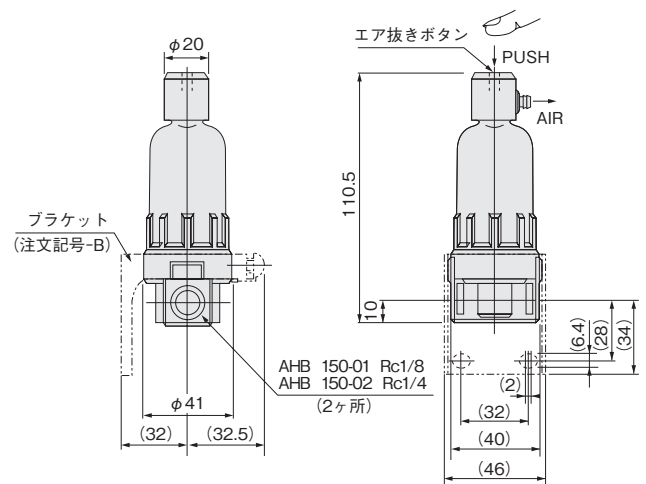
注文記号



内部構造と各部名称



寸法図 (mm)



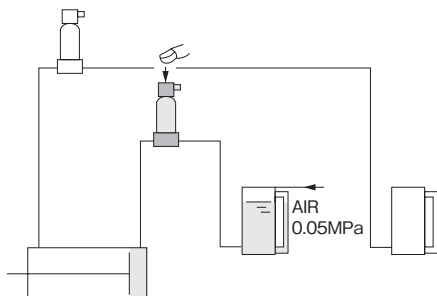
取扱い要領と注意事項

●取付け

- エアブリーダは垂直に取付けてください。
- シリンダに直接取付けるか、または配管中の最も高い位置に取付けると効率良くエア抜きができます。
- エア溜まりができる配管の場合は、なるべくその場所に取り付けてください。

●エア抜き

- コンバータに加圧されているときにエア抜きボタンを押してエア抜きをしてください。



- コンバータに使用する油は必ず推奨作動油としてください。推奨作動油については1713ページをご覧ください。
- エアブリーダの本体はポリカーボネートです。周囲に有機溶剤等のある雰囲気での使用は避けてください。(総合パーソナルカタログ前付の「ポリカーボネート・ナイロンの耐薬品性について」もご覧ください。)